

CATALOGO

Walcom®

2023.2024



WWW.WALMEC.COM

AEROGRAFI

Genesi Carbonio 360 EVO HALO BASE	4
Genesi Carbonio 360 EVO HALO CLEAR	5
Genesi Carbonio 360 EVO HVLP	6
Genesi Carbonio 360 EVO GEO	7
Genesi Alluminio HALO BASE - HALO CLEAR - HVLP - GEO	8
Ego Carbonio 190 HALO - HVLP	9
Slim Kombat HALO	10
Slim Kombat HVLP	11
Slim XLight HALO	12
Slim XLight HVLP	13
Slim HALO	14
Slim HVLP	15
Grafo system	16

AEROGRAFI AUTOMATICI

Matik HALO 3/4 - HVLP 3/4 - GEO 3/4	17
-------------------------------------	----

PRINCIPALI RICAMBI PER AEROGRAFI

Kit ADC (ago, ugello, cappello) Genesi Carbonio EVO / Light	18
Ghiera cappello Genesi Carbonio EVO / Light	18
Kit ADC (ago, ugello, cappello) Genesi Alluminio	19
Kit ADC (ago, ugello, cappello) Ego Carbonio	19
Kit ADC (ago, ugello, cappello) Ego	19
Kit ADC (ago, ugello, cappello) Slim Kombat	19
Kit ADC (ago, ugello, cappello) Slim XLight	19
Kit ADC (ago, ugello, cappello) Slim	20
Kit ADC (ago, ugello, cappello) Genesi Top Line	20
Kit ADC (ago, ugello, cappello) Matik	20
Spare parts box	21
Kit guarnizioni	21
Serbatoi	22

RUBINETTI ED INNESTI

X300 U	26
X300	27
X400	28

REGOLATORI DI PRESSIONE PER AEROGRAFI

Regolatori a membrana MR - DGT	29
Regolatori	30

MASCHERE PER VERNICIATURA

EVO 360 Mask	32
Maschere	33

ACCESSORI PER VERNICIATURA

Abbigliamento da verniciatura	34
360 True Light	35
Supporti	35
Vari	36
Tubi	38

SERIE FILTRI

FSRD 4	40
FSRD 3 - FSRD 2 - FSRD - FCA	41
PFR - ESR - THK - Ricambi per gruppi filtranti	42

THERMODRY TECHNOLOGY

TD ³ PRO	44
TD ¹ PRO	44
THT	44
THC	45
THK	45
Regolatore a doppia membrana	45
Fan Jet Thermo	45

FAN JET LINE

Fan Jet	46
Fan Jet magnetic	46
Fan Jet stand	46

ECODRY LINE

Ecodry	47
Ecodry light	47
Ecodry stand	47









LAVAPISTOLE

Easy/S	48
Easy/W	48

PISTOLE DI SERVIZIO

IM BODY	49
AS/FG	49
PC/NS - FG	50
IA/L - FG	50
IA/BED LINER	50
IA/LU - FG	50
TS	50

Legenda dei simboli utilizzati nelle tabelle

 carrozzeria	 edilizia	 ritocco
 industria	 falegnameria	 fai da te
 decorazione	 tipo di vernice	



I pesi riportati per gli aerografi, sono riferiti al solo prodotto senza serbatoio ed eventuale regolatore di pressione.

L'AZIENDA DEL TERZO MILLENNIO



Oltre 70 anni di storia fanno di Walmec una delle aziende più longeve non solo del settore dell'aria compressa, ma di tutto il panorama industriale nazionale.

Ciò ci riempie d'orgoglio perché dimostra quanto un'azienda che pone come suo primo obiettivo la soddisfazione del cliente, possa andare lontano.

Dietro tutti questi anni ci sono i sacrifici di tante persone che hanno dedicato il loro tempo, la loro professionalità e passione, ci sono le idee, ci sono gli azzardi ma, soprattutto, c'è la ferma volontà di non fermarsi mai. Da parte di tutti noi.

E oggi, più che mai, bisogna guardare avanti.

I mercati crescono, evolvono, pretendono.

Le aziende devono soddisfare queste esigenze che non si limitano più ad un semplice prodotto nuovo o un servizio veloce.

Innovazione, qualità, tempestività sono semplicemente la base per un'azienda che vuole stare sul mercato odierno Walmec, compiuti i 70 anni, vuole stupire.

Stupire chi crede che il futuro produttivo sia legato a certi mercati, continuando ad offrire 100% MADE IN ITALY.

Stupire chi crede che le tecnologie produttive siano consolidate, investendo e rinnovando le proprie attrezzature con CNC sempre più moderni, automatizzati e incredibilmente precisi.

Stupire chi crede che non si possa uscire da determinati schemi di natura costruttiva dei prodotti, esplorando nuovi ed affascinanti strade fatte di materiali ipertecnologici e super performanti.

Stupire è semplicemente uscire dagli schemi per consentire a coloro che lavorano con i nostri prodotti di non trovare solo quella qualità, quel prezzo e quel servizio atteso e, giustamente, preteso, ma di provare un qualcosa di completamente inatteso, impensabile ed imprevedibile.

Walmec è pronta a tutto ciò, ed insieme a voi stupiremo.



WALMEC S.P.A. È CERTIFICATA
UNI EN ISO 9001:2015
CON CERTIFICATO N° 37971/19/S



WWW.WALMEC.COM

GENESI CARBONIO 360 EVO HALO BASE

IDEALE PER BASE OPACA ACQUA E SOLVENTE

Oltre 20 anni di esperienza in questo che, ad oggi, è il sistema più diffuso ed apprezzato sul mercato.

HALO (High Atomization Low Overspray) di Walcom® è il sistema di verniciatura che associa i vantaggi di una adeguata pressione di nebulizzazione ad un'efficienza di trasferimento certificata. HALO BASE è consigliato per le basi di qualsiasi tipo, rispetta il punto tinta, atomizza finemente e distende il prodotto in modo ideale. I cappelli serie B sviluppati in collaborazione con le varie case di vernice, l'ugello a 12 fori con diffusore e la flessibilità nella regolazione di prodotto e ventaglio, lo rendono un vero e proprio gioiello nell'applicazione dei prodotti vernicianti di ultimissima generazione.

GENESI CARBONIO 360 EVO HALO BASE si contraddistingue per:

- alta atomizzazione e distensione prodotto,
- basso consumo d'aria (350 l/min) a 2 bar,
- compliant max 2 bar,
- efficienza di trasferimento certificata, superiore al 70%,
- regolatore di pressione integrato, con volantino di regolazione in entrata aria aerografo,
- manometro digitale ad aggancio/sgancio rapido,
- ugello con speciale diffusore per omogeneità di flusso d'aria,
- facilità e flessibilità nella regolazione,
- leva ed impugnatura estremamente ergonomiche,
- fibra di carbonio per massima leggerezza e resistenza alla corrosione,
- rispetto del punto tinta certificato,
- resistente a solventi e decapanti,
- peso 340 g, il più leggero del mercato.

Walcom®
SPRAY GUN EVOLUTION

CE Ex II 2G X



Controlla qui il corretto set-up dell'aerografo per casa di vernice, oppure visita www.walmec.com/guida alla scelta



MADE IN ITALY



DATI TECNICI

Corpo: alluminio forgiato sovrainiettato in fibra di carbonio

Impugnatura/Leva: fibra di carbonio

Cappello: alluminio anodizzato

Ghiera cappello: fibra di carbonio

Ugello: acciaio inox AISI 303

Ago-molle: inox AISI 303

Guarnizioni di tenuta: PTFE (teflon) autolubrificanti









Peso: 340 g

Pressione esercizio: range 0,5 - 2,5 bar / compliant max 2 bar

Consumo aria: 350 l/min a 2 bar

Ø ugello: 1,0 - 1,1 - 1,2 - 1,3 - 1,4 - 1,7 - 1,9

GENESI CARBONIO 360 EVO HALO BASE

REF.	COMPOSIZIONE	CONFEZIONE	Utilizzo consigliato
W0230**	Serbatoio POM C 680 cc + Regolatore di pressione integrato e manometro digitale a sgancio/aggancio rapido in fibra di carbonio.	■	  BASE COAT
W0235**	Serbatoio alluminio 750 cc + Regolatore di pressione integrato e manometro digitale a sgancio/aggancio rapido in fibra di carbonio.	■	  BASE COAT
W0220**	Serbatoio POM C 680 cc Regolatore di pressione integrato NO manometro	■	
W0225**	Serbatoio alluminio 750 cc Regolatore di pressione integrato NO manometro	■	
W0265**	Aerografo + Regolatore di pressione integrato e manometro digitale a sgancio/aggancio rapido in fibra di carbonio.	■	   

** aggiungere il Ø alla REF.

GENESI CARBONIO 360 EVO HALO CLEAR

IDEALE PER TRASPARENTI MS-HS, UHS E ACRILICI

Per offrire maggiore efficienza e qualità di verniciatura, abbiamo studiato una versione specifica per i trasparenti.

HALO (High Atomization Low Overspray) CLEAR è dotata di cappello ad alta atomizzazione C, il nuovo cappello MP è invece specifico per "effetto specchio" del trasparente, eliminando qualsiasi forma di buccia d'arancia.

La flessibilità della regolazione prodotto, consente all'operatore di trovare il giusto feeling nell'utilizzo di tale aerografo, per meglio esaltarne le incredibili qualità. GENESI CARBONIO 360 EVO HALO CLEAR si contraddistingue per:

- alta atomizzazione e stesura prodotto,
- basso consumo d'aria (380 l/min) a 2 bar,
- compliant max 2 bar,
- efficienza di trasferimento certificata, superiore al 70%,
- regolatore di pressione integrato, con volantino di regolazione in entrata aria aerografo,
- manometro digitale ad aggancio/sgancio rapido,
- ugello con speciale diffusore per omogeneità di flusso d'aria,
- facilità e flessibilità nella regolazione,
- leva ed impugnatura estremamente ergonomiche,
- fibra di carbonio per massima leggerezza e resistenza alla corrosione,
- resistente a solventi e decapanti,
- peso 340 g, il più leggero del mercato.

Walcom®
SPRAY GUN EVOLUTION

CE Ex II 2G X



Controlla qui il corretto set-up dell'aerografo per casa di vernice, oppure visita www.walmec.com/guida alla scelta



MADE IN ITALY

DATI TECNICI

Corpo: alluminio forgiato sovrainiettato in fibra di carbonio

Impugnatura/Leva: fibra di carbonio

Cappello: alluminio anodizzato

Ghiera cappello: fibra di carbonio

Ugello: acciaio inox AISI 303

Ago-molle: inox AISI 303

Guarnizioni di tenuta: PTFE (teflon) autolubrificanti

Peso: 340 g

Pressione esercizio: range 0,5 - 2,5 bar / compliant max 2 bar

Consumo aria: 380 l/min a 2 bar

Ø ugello: 1,0 - 1,1 - 1,2 - 1,3 - 1,4 - 1,7 - 1,9



Cappello MP
(aggiungere alla Ref. /CMP)

GENESI CARBONIO 360 EVO HALO CLEAR

REF.	COMPOSIZIONE	CONFEZIONE	Utilizzo consigliato
W0130**	Serbatoio POM C 680 cc + Regolatore di pressione integrato e manometro digitale a sgancio/aggancio rapido in fibra di carbonio.	■	
W0135**	Serbatoio alluminio 750 cc + Regolatore di pressione integrato e manometro digitale a sgancio/aggancio rapido in fibra di carbonio.	■	CLEAR COAT
W0120**	Serbatoio POM C 680 cc + Regolatore di pressione integrato NO manometro	■	
W0125**	Serbatoio alluminio 750 cc + Regolatore di pressione integrato NO manometro	■	
W0165**	Aerografo + Regolatore di pressione integrato e manometro digitale a sgancio/aggancio rapido in fibra di carbonio.	■	

** aggiungere il Ø alla REF.

GENESI CARBONIO 360 EVO HVLP

IDEALE PER BASI ACQUA E SOLVENTE

Nel segno della tradizione, la versione HVLP risponde alla normativa ecologica della California n.1151 SCAQMD e lavora pertanto con una pressione in uscita al cappello di 0,7 bar. Il pieno rispetto del punto tinta delle basi sia all'acqua che al solvente nonché l'efficienza in termini di applicazione e di trasferimento prodotto superiore al 65%, fanno di questo aerografo un riferimento certo ed affidabile nella verniciatura professionale.

E' un aerografo a bassissimo consumo d'aria. I suoi 360 l/min lo portano pertanto ad essere considerato un aerografo a tecnologia LV (low volume), essenziale per un risparmio di aria e di energia.

GENESI CARBONIO 360 EVO HVLP si contraddistingue per:

- ottima atomizzazione e distensione della base opaca,
- bassissimo consumo d'aria (360 l/min) a 2 bar: LV Technology,
- HVLP max 2 bar,
- efficienza di trasferimento certificata, superiore al 70%,
- regolatore di pressione integrato, con volantino di regolazione in entrata aria aerografo,
- manometro digitale ad aggancio/sgancio rapido,
- ugello con speciale diffusore per omogeneità di flusso d'aria,
- facilità e flessibilità nella regolazione,
- leva ed impugnatura estremamente ergonomiche,
- fibra di carbonio per massima leggerezza e resistenza alla corrosione,
- rispetto del punto tinta certificato,
- resistente a solventi e decapanti,
- peso 340 g, il più leggero del mercato.

Walcom®
SPRAY GUN EVOLUTION

CE Ex II 2G X



Controlla qui il corretto set-up dell'aerografo per casa di vernice, oppure visita www.walmecc.com/guida alla scelta



MADE IN ITALY



DATI TECNICI

Corpo: alluminio forgiato sovrainiettato in fibra di carbonio

Impugnatura/Leva: fibra di carbonio

Cappello: alluminio anodizzato

Ghiera cappello: fibra di carbonio

Ugello: acciaio inox AISI 303

Ago-molle: inox AISI 303

Guarnizioni di tenuta: PTFE (teflon) autolubrificanti




Peso: 340 g

Pressione esercizio: range 0,5 - 2,5 bar / HVLP max 2 bar

Consumo aria: 360 l/min a 2 bar

Ø ugello: 1,1 - 1,2 - 1,3 - 1,4 - 1,5 - 1,7 - 1,9

GENESI CARBONIO 360 EVO HVLP

REF.	COMPOSIZIONE	CONFEZIONE	Utilizzo consigliato
W0330**	 Serbatoio POM C 680 cc + Regolatore di pressione integrato e manometro digitale a sgancio/aggancio rapido in fibra di carbonio.	■	
W0335**	 Serbatoio alluminio 750 cc + Regolatore di pressione integrato e manometro digitale a sgancio/aggancio rapido in fibra di carbonio.	■	 BASE COAT
W0320**	 Serbatoio POM C 680 cc Regolatore di pressione integrato NO manometro	■	
W0325**	 Serbatoio alluminio 750 cc Regolatore di pressione integrato NO manometro	■	
W0365**	 Aerografo + Regolatore di pressione integrato e manometro digitale a sgancio/aggancio rapido in fibra di carbonio.	■	 

** aggiungere il Ø alla REF.

GENESI CARBONIO 360 EVO GEO

IDEALE PER BASI ACQUA E SOLVENTE

L'aerografo che da sempre ha contraddistinto il marchio Walcom® in carrozzeria, la versione GEO risponde alla normativa ecologica della California n.1151 SCAQMD e lavora pertanto con una pressione in uscita al cappello di 0,7 bar, associando un'efficienza di trasferimento superiore al 65%, al pieno rispetto del punto tinta delle basi opache. L'ugello a doppia atomizzazione brevettato, con i suoi sei fori di pre-atomizzazione, combinati con il foro centrale, danno a GEO un livello di distensione prodotto di altissimo livello, per veri professionisti della verniciatura.

E' un aerografo a bassissimo consumo d'aria. I suoi 425 l/min lo portano pertanto ad essere considerato un aerografo a tecnologia LV (low volume), essenziale per un risparmio di aria e di energia.

GENESI CARBONIO 360 EVO GEO si contraddistingue per:

- atomizzazione superiore ed ottima distensione della base opaca,
- bassissimo consumo d'aria (425 l/min) a 2 bar LV Technology,
- HVLP max 2 bar,
- efficienza di trasferimento certificata, superiore al 70%,
- regolatore di pressione integrato, con volantino di regolazione in entrata aria aerografo,
- manometro digitale ad aggancio/sgancio rapido,
- ugello a doppia atomizzazione con speciale diffusore per omogeneità di flusso d'aria,
- facilità e flessibilità nella regolazione,
- leva ed impugnatura estremamente ergonomiche,
- fibra di carbonio per massima leggerezza e resistenza alla corrosione,
- rispetto certificato del punto tinta,
- resistente a solventi e decapanti,
- peso 340 g, il più leggero del mercato.

Walcom®
SPRAY GUN EVOLUTION

CE Ex II 2G X



Controlla qui il corretto set-up dell'aerografo per casa di vernice, oppure visita www.walcom.com/guida alla scelta



MADE IN ITALY

DATI TECNICI

Corpo: alluminio forgiato sovrainiettato in fibra di carbonio

Impugnatura/Leva: fibra di carbonio

Cappello: alluminio anodizzato

Ghiera cappello: fibra di carbonio

Ugello GEO: acciaio inox AISI 303

Ago-molle: inox AISI 303

Guarnizioni di tenuta: PTFE (teflon) autolubrificanti

Peso: 340 g

Pressione esercizio: range 0,5 - 2,5 bar / HVLP max 2 bar

Consumo aria: 425 l/min a 2 bar

Ø ugello: 1,0 - 1,1 - 1,2 - 1,3 - 1,4 - 1,5 - 1,7 - 1,9

GENESI CARBONIO 360 EVO GEO

REF.	COMPOSIZIONE	CONFEZIONE	Utilizzo consigliato
W0430**	Serbatoio POM C 680 cc + Regolatore di pressione integrato e manometro digitale a sgancio/aggancio rapido in fibra di carbonio.	■	BASE COAT
W0435**	Serbatoio alluminio 750 cc + Regolatore di pressione integrato e manometro digitale a sgancio/aggancio rapido in fibra di carbonio.	■	BASE COAT
W0420**	Serbatoio POM C 680 cc Regolatore di pressione integrato NO manometro	■	BASE COAT
W0425**	Serbatoio alluminio 750 cc Regolatore di pressione integrato NO manometro	■	BASE COAT
W0465**	Aerografo + Regolatore di pressione integrato e manometro digitale a sgancio/aggancio rapido in fibra di carbonio.	■	BASE COAT

Confezione



** aggiungere il Ø alla REF.

GENESI ALLUMINIO HALO BASE - HALO CLEAR - HVLP - GEO

IDEALE PER BASE OPACA ACQUA E SOLVENTE E PER TRASPARENTI MS-HS, UHS E ACRILICI

Il livello prestazionale della linea GENESI in tradizionale versione ALLUMINIO anodizzato.

Estremamente leggero (solo 415 g), maneggevole ed ergonomico, è un aerografo ecologico e resistente a qualsiasi solvente.

Facile nell'utilizzo e nella pulizia, è disponibile nelle versioni per base opaca HALO (High Atomization Low Overspray) BASE - HVLP - GEO e per trasparente HALO (High Atomization Low Overspray) CLEAR.

GENESI ALLUMINIO si contraddistingue per:

- alta atomizzazione e distensione prodotto,
- basso consumo d'aria (350 l/min a 2 bar) versione HALO,
- basso consumo d'aria (380-415 l/min a 2 bar) versione HVLP-GEO,
- compliant a 2 bar versione HALO,
- HVLP a 2 bar versione HVLP-GEO,
- efficienza di trasferimento certificata, superiore al 70%,
- facilità e precisione nelle regolazioni di aria, prodotto, ventaglio,
- peso 415 g, il più leggero aerografo in alluminio del mercato.

Walcom®
SPRAY GUN EVOLUTION

CE Ex II 2G X



Controlla qui il corretto set-up dell'aerografo per casa di vernice, oppure visita [www.walmec.com/guida alla scelta](http://www.walmec.com/guida%20alla%20scelta)



MADE IN ITALY

DATI TECNICI

Corpo: alluminio forgiato anodizzato

Cappello e ghiera: alluminio anodizzato

Ugello: acciaio inox AISI 303

Ago-molle: acciaio inox AISI 303

Peso: 415 g

Pressione esercizio: HALO BASE/CLEAR= range 0,5 - 2 bar / compliant max 2 bar,

HVLP/GEO= range 0,5 - 2 bar / HVLP max 2 bar

Consumo d'aria: HALO= 350 l/min a 2 bar, HVLP-GEO= 380-415 l/min a 2 bar

Ø ugello versione HALO BASE / CLEAR: 1,0 - 1,1 - 1,2 - 1,3 - 1,4 - 1,7 - 1,9

Ø ugello versione HVLP: 1,1 - 1,2 - 1,3 - 1,4 - 1,5 - 1,7 - 1,9

Ø ugello versione GEO: 1,0 - 1,1 - 1,2 - 1,3 - 1,4 - 1,5 - 1,7 - 1,9

GENESI ALLUMINIO HALO BASE - HALO CLEAR - HVLP - GEO

REF.	COMPOSIZIONE	CONFEZIONE	Utilizzo consigliato
W0630** HALO BASE	Serbatoio POM C 680 cc + Regolatore di pressione entrata aria AL con manometro	■	 *** BASE COAT CLEAR COAT
W0635** HALO BASE	Serbatoio alluminio 750 cc + Regolatore di pressione entrata aria AL con manometro	■	
W0530** HALO CLEAR	Serbatoio POM C 680 cc + Regolatore di pressione entrata aria AL con manometro	■ ***	
W0535** HALO CLEAR	Serbatoio alluminio 750 cc + Regolatore di pressione entrata aria AL con manometro	■ ***	
W0730** HVLP	Serbatoio POM C 680 cc + Regolatore di pressione entrata aria AL con manometro	■	Confezione ■
W0735** HVLP	Serbatoio alluminio 750 cc + Regolatore di pressione entrata aria AL con manometro	■	
W0830** GEO	Serbatoio POM C 680 cc + Regolatore di pressione entrata aria AL con manometro	■	
W0835** GEO	Serbatoio alluminio 750 cc + Regolatore di pressione entrata aria AL con manometro	■	

** aggiungere il Ø alla REF.

EGO CARBONIO 190 HALO - HVLP

IDEALE PER RITOCOCCO E GRAFICA

Il processo di totale rinnovamento e innovazione della gamma, non poteva non riguardare anche la EGO, pistola dedicata al ritocco professionale in carrozzeria. Nasce così EGO CARBONIO 190, anima in alluminio forgiato, con sovrainiezione del corpo in fibra di carbonio, disponibile nelle versioni HALO (High Atomization Low Overspray) e HVLP.

Curata in ogni suo dettaglio, leggerissima, maneggevole e, soprattutto, performante, EGO CARBONIO si distingue per le sue caratteristiche che la rendono unica:

- nel peso, con solo 190 grammi,
- nella prestazione, grazie alla componentistica ad alta precisione lavorata su centri di lavoro CNC a 5 assi,
- nell'atomizzazione, con il nuovo cappello in alluminio "anticorodal" anodizzato, studiato appositamente per un'applicazione mirata, finissima e precisa,
- nella robustezza e durata nel tempo, ottenuta grazie al mix di materiali quali acciaio inox, alluminio, ottone e fibra di carbonio trattata con processi nanotecnologici per una più facile pulizia, ed una sicura resistenza ad aggressioni chimiche.

EGO CARBONIO 190 rappresenta quanto di più sofisticato da un punto di vista progettuale e produttivo e, al tempo stesso, di più facile e pratico nell'utilizzo da parte del verniciatore.

Un aerografo unico nel suo genere, ma in linea con la filosofia Walcom®, basata su innovazione e tecnologia.

Walcom®
SPRAY GUN EVOLUTION

CE Ex II 2G X



Controlla qui il corretto set-up dell'aerografo per casa di vernice, oppure visita www.walmec.com/guida alla scelta



MADE IN ITALY

DATI TECNICI

Corpo: alluminio forgiato sovrainiettato in fibra di carbonio

Leva: fibra di carbonio

Cappello: alluminio anodizzato

Ghiera cappello: fibra di carbonio

Ugello: acciaio inox AISI 303

Ago-molle: inox AISI 303

Guarnizioni di tenuta: PTFE (teflon) autolubrificanti

Peso: 190 g





Pressione esercizio: HALO= range 0,5 - 2 bar / compliant max 2 bar,

HVLP= range 0,5 - 2 bar / HVLP max 2 bar

Consumo aria: HALO=145 l/min a 2 bar, HVLP 160 l/min a 2 bar

Ø ugello: 0,5 - 0,7 - 1,0 - 1,2 - 1,4

EGO CARBONIO 190 HALO - HVLP

REF.	COMPOSIZIONE	CONFEZIONE	Utilizzo consigliato
7030** HALO	Serbatoio POM C 75/180 cc + Regolatore di pressione e manometro digitale a sgancio/aggancio rapido in fibra di carbonio. Innesto girevole.	■	 
7035** HALO	Serbatoio alluminio 125 cc + Regolatore di pressione e manometro digitale a sgancio/aggancio rapido in fibra di carbonio. Innesto girevole.	■	
7130** HVLP	Serbatoio POM C 75/180 cc + Regolatore di pressione e manometro digitale a sgancio/aggancio rapido in fibra di carbonio. Innesto girevole.	■	
7135** HVLP	Serbatoio alluminio 750 cc + Regolatore di pressione e manometro digitale a sgancio/aggancio rapido in fibra di carbonio. Innesto girevole.	■ 	

** aggiungere il Ø alla REF.

SLIM KOMBAT HALO

IDEALE PER FONDI E FINITURE IN CARROZZERIA E VERNICIATURE INDUSTRIALI

Il rivoluzionario aerografo che esce dagli schemi produttivi classici e che si presenta con un corpo in MAGNESIO sovrainiettato in fibra di KEVLAR (Pat. Pending). La leggerezza del magnesio, unito alla compattezza e resistenza del Kevlar, danno vita ad un aerografo di soli 345 g, resistente a tutte le tipologie di solventi e decapanti, con livelli prestazionali in termini di atomizzazione, distensione e risparmio prodotto, veramente altissimi.

La versione HALO (High Atomization Low Overspray) è ideale per i fondi che necessitano una buona atomizzazione, fondi bagnato su bagnato, fondi UV, nonché anche per basi opache e trasparenti grazie all'alto livello qualitativo ed al ridotto consumo di prodotto.

SLIM KOMBAT HALO si contraddistingue per:

- ottimo livello prestazionale,
- ideale per fondi di qualità / UV / bagnato su bagnato,
- ottimo per basi opache e trasparenti MS HS,
- compliant a 2 bar,
- efficienza di trasferimento certificata superiore al 70%,
- resistente a tutti i tipi di solvente,
- leggerissima, maneggevole ed ergonomica.

Walcom®
SPRAY GUN EVOLUTION

CE Ex II 2G X



Controlla qui il corretto set-up dell'aerografo per casa di vernice, oppure visita www.walcom.com/guida alla scelta



MADE IN ITALY



DATI TECNICI

Corpo: magnesio pressofuso e fibra di Kevlar

Leva: fibra di Kevlar

Cappello: alluminio anodizzato

Ghiera cappello: fibra di Kevlar

Ugello: acciaio inox AISI 303

Ago-molle: acciaio inox

Guarnizioni di tenuta: PTFE (teflon) autolubrificanti

Peso: 345 g

Pressione esercizio: range 0,5 - 2,5 bar / consigliata a 2 bar

Consumo aria: 265 l/min a 2 bar

Ø ugello versione **Superiore**: 1,0 - 1,1 - 1,2 - 1,3 - 1,4 - 1,5 - 1,7 - 1,8 - 1,9 - 2,2 - 2,5 **UV**: 1,1 - 1,2 - 1,3 - 1,4

Ø ugello versione **Inferiore**: 1,3 - 1,4 - 1,5 - 1,7 - 1,8 - 1,9 - 2,2

Ø ugello versione **SP**: 1,0 - 1,1 - 1,2 - 1,3 - 1,4 - 1,5 - 1,7 - 1,8 - 1,9 - 2,2

SLIM KOMBAT HALO

REF.	COMPOSIZIONE	CONFEZIONE
8030**	Serbatoio POM C 680 cc + Regolatore di pressione entrata aria con manometro	■
8030**UV	Serbatoio POM C-UV 680 cc + Regolatore di pressione entrata aria con manometro	■
8035**	Serbatoio alluminio 750 cc + Regolatore di pressione entrata aria con manometro	■
8020**	Serbatoio POM C 680 cc SR (senza regolatore)	■
8025**	Serbatoio alluminio 750 cc SR (senza regolatore)	■
8070**	Serbatoio baionetta 1000 cc + Regolatore di pressione entrata aria con manometro	■
8072**	Serbatoio baionetta 1000 cc SR (senza regolatore)	■
8080**	SP - M 1/4" + Regolatore di pressione entrata aria con manometro	■
8080**-3/8	SP - M 3/8" + Regolatore di pressione entrata aria con manometro	■
8081**	SP - M 1/4" SR (senza regolatore)	■
8081**-3/8	SP - M 3/8" SR (senza regolatore)	■
8060**	Solo Aerografo /	■

Utilizzo consigliato



BASE COAT
CLEAR COAT
PRIMER

Confezione



SLIM KOMBAT HVLP

IDEALE PER FONDI E FINITURE IN CARROZZERIA E VERNICIATURE INDUSTRIALI

Il rivoluzionario aerografo che esce dagli schemi produttivi classici e che si presenta con un corpo in MAGNESIO sovrainiettato in fibra di KEVLAR (Pat. Pending). La leggerezza del magnesio, unito alla compattezza e resistenza del Kevlar, danno vita ad un aerografo di soli 345 g, resistente a tutte le tipologie di solventi e decapanti, con livelli prestazionali in termini di atomizzazione, distensione e risparmio prodotto, veramente altissimi.

La versione HVLP è ideale per i fondi che necessitano una buona atomizzazione, fondi bagnato su bagnato, fondi UV, nonché anche per basi opache grazie all'alto livello qualitativo ed al ridotto consumo di prodotto.

SLIM KOMBAT HVLP si contraddistingue per:

- ottimo livello prestazionale,
- ideale per fondi di qualità / UV / bagnato su bagnato,
- ottimo per basi opache,
- HVLP a 2 bar,
- efficienza di trasferimento certificata superiore al 70%,
- resistente a tutti i tipi di solvente,
- leggerissima, maneggevole ed ergonomica.

Walcom®
SPRAY GUN EVOLUTION

CE Ex II 2G X



Controlla qui il corretto set-up dell'aerografo per casa di vernice, oppure visita [www.walcom.com/guida alla scelta](http://www.walcom.com/guida%20alla%20scelta)



MADE IN ITALY



DATI TECNICI

Corpo: magnesio pressofuso e fibra di Kevlar

Leva: fibra di Kevlar

Cappello: alluminio anodizzato

Ghiera cappello: fibra di Kevlar

Ugello: acciaio inox AISI 303

Ago-molle: acciaio inox

Guarnizioni di tenuta: PTFE (teflon) autolubrificanti

Peso: 345 g

Pressione esercizio: range 0,5 - 2,5 bar / HVLP a 2 bar

Consumo aria: 315 l/min a 2 bar

Ø ugello versione **Superiore/ SP**: 1,0 - 1,1 - 1,2 - 1,3 - 1,4 - 1,5 - 1,7 - 1,8 - 1,9 - 2,2 - 2,5 **UV**: 1,1 - 1,2 - 1,3 - 1,4

Ø ugello versione **Inferiore**: 1,3 - 1,4 - 1,5 - 1,7 - 1,8 - 1,9 - 2,2

SLIM KOMBAT HVLP

REF.	COMPOSIZIONE	CONFEZIONE
8130**	Serbatoio POM C 680 cc + Regolatore di pressione entrata aria con manometro	■
8130**UV	Serbatoio POM C-UV 680 cc + Regolatore di pressione entrata aria con manometro	■
8135**	Serbatoio alluminio 750 cc + Regolatore di pressione entrata aria con manometro	■
8170**	Serbatoio baionetta 1000 cc + Regolatore di pressione entrata aria con manometro	■
8180**	SP - M 1/4" + Regolatore di pressione entrata aria con manometro	■
8180**-3/8	SP - M 3/8" + Regolatore di pressione entrata aria con manometro	■
8160**	Solo Aerografo /	■

** aggiungere il Ø alla REF.

Utilizzo consigliato



BASE COAT PRIMER

Confezione



SLIM XLIGHT HALO

IDEALE PER FONDI E FINITURE IN CARROZZERIA E VERNICIATURE INDUSTRIALI

Ultima nata della famiglia Slim, Slim XLight unisce la tradizionale affidabilità di questa storica linea, con nuove soluzioni volte a migliorare l'estetica, il peso, la pulizia e, soprattutto, la prestazione.

La nichelatura opaca, arricchita da una singolare laseratura, offre garanzia di tenuta e durata, il nuovo corpo, sagomato ed alleggerito rende l'aerografo più maneggevole.

Il nuovo musone, abbinato alle nuove geometrie del cappello, offrono un livello prestazionale senza precedenti.

La versione HALO (High Atomization Low Overspray), grazie a tutte queste caratteristiche, diventa l'aerografo ideale per tutte le tipologie di fondi, inclusi quelli a spessore.

SLIM XLIGHT HALO si contraddistingue per:

- leggerezza e maneggevolezza,
- estetica curata e resistenza ad ogni tipologia di solvente,
- ottimo per tutte le tipologie di fondo,
- può essere utilizzato anche per basi opache e trasparenti.

Walcom®
SPRAY GUN EVOLUTION

CE Ex II 2G X



Controlla qui il corretto set-up dell'aerografo per casa di vernice, oppure visita www.walmec.com/guida alla scelta



MADE IN ITALY

DATI TECNICI

Corpo: alluminio nichelato chimicamente - finitura opaca

Leva: PA e fibra di vetro

Cappello: alluminio anodizzato

Ghiera cappello: PA e fibra di vetro

Ugello: acciaio inox AISI 303

Ago-molle: acciaio inox AISI 303

Guarnizioni di tenuta: PTFE (teflon) autolubrificanti

Peso: 455 g

Pressione esercizio: range 0,5 - 2,5 bar / consigliata a 2 bar

Consumo aria: 260 l/min a 2 bar

Ø ugello versione **Superiore**: 1,0 - 1,1 - 1,2 - 1,3 - 1,4 - 1,5 - 1,7 - 1,8 - 1,9 - 2,2 - 2,5

Ø ugello versione **Inferiore**: 1,3 - 1,4 - 1,5 - 1,7 - 1,8 - 1,9 - 2,2

Ø ugello versione **SP**: 1,0 - 1,1 - 1,2 - 1,3 - 1,4 - 1,5 - 1,7 - 1,8 - 1,9 / Ø ugello versione **HD**: 1,3 - 1,5 - 1,7 - 1,9 - 2,2

SLIM XLIGHT HALO

REF.	COMPOSIZIONE	CONFEZIONE
8230**	Serbatoio POM C 680 cc + Regolatore di pressione entrata aria con manometro	■
8235**	Serbatoio alluminio 750 cc + Regolatore di pressione entrata aria con manometro	■
8220**	Serbatoio POM C 680 cc SR (senza regolatore)	■
8225**	Serbatoio alluminio 750 cc SR (senza regolatore)	■
8270**	Serbatoio baionetta 1000 cc + Regolatore di pressione entrata aria con manometro	■
8272**	Serbatoio baionetta 1000 cc SR (senza regolatore)	■
8280**	SP - M 1/4" + Regolatore di pressione entrata aria con manometro	■
8280**-3/8	SP - M 3/8" + Regolatore di pressione entrata aria con manometro	■
8281**	SP - M 1/4" SR (senza regolatore)	■
8281**-3/8	SP - M 3/8" SR (senza regolatore)	■
8240**	HD -Serbatoio a gravità sottopressione POM C 680 cc Doppio regolatore di pressione entrata aria aerografo e serbatoio sotto pressione con manometro	■ ***

Utilizzo consigliato



BASE COAT
CLEAR COAT
PRIMER



*** HD



*** HD

Confezione



** aggiungere il Ø alla REF.

SLIM XLIGHT HVLP

IDEALE PER FONDI E FINITURE IN CARROZZERIA E VERNICIATURE INDUSTRIALI

Ultima nata della famiglia Slim, Slim XLight unisce la tradizionale affidabilità di questa storica linea, con nuove soluzioni volte a migliorare l'estetica, il peso, la pulizia e, soprattutto, la prestazione.

La nichelatura opaca, arricchita da una singolare laseratura, offre garanzia di tenuta e durata, il nuovo corpo, sagomato ed alleggerito rende l'aerografo più maneggevole.

Il nuovo musone, abbinato alle nuove geometrie del cappello, offre un livello prestazionale senza precedenti.

La versione HVLP, grazie a tutte queste caratteristiche, diventa l'aerografo ideale per tutte le tipologie di fondi, inclusi quelli a spessore.

SLIM XLIGHT HVLP si contraddistingue per:

- leggerezza e maneggevolezza,
- estetica curata e resistenza ad ogni tipologia di solvente,
- ottimo per tutte le tipologie di fondo,
- può essere utilizzato anche per basi opache.

Walcom®
SPRAY GUN EVOLUTION

CE Ex II 2G X



Controlla qui il corretto set-up dell'aerografo per casa di vernice, oppure visita [www.walmec.com/guida alla scelta](http://www.walmec.com/guida%20alla%20scelta)



MADE IN ITALY

DATI TECNICI

Corpo: alluminio nichelato chimicamente - finitura opaca

Leva: PA e fibra di vetro

Cappello: alluminio anodizzato

Ghiera cappello: PA e fibra di vetro

Ugello: acciaio inox AISI 303

Ago-molle: acciaio inox AISI 303

Guarnizioni di tenuta: PTFE (teflon) autolubrificanti

Peso: 455 g

Pressione esercizio: range 0,5 - 2,5 bar / HVLP a 2 bar

Consumo aria: 295 l/min a 2 bar

Ø ugello versione **Superiore**: 1,0 - 1,1 - 1,2 - 1,3 - 1,4 - 1,5 - 1,7 - 1,8 - 1,9 - 2,2 - 2,5

Ø ugello versione **Inferiore**: 1,3 - 1,4 - 1,5 - 1,7 - 1,8 - 1,9 - 2,2

Ø ugello versione **SP**: 1,0 - 1,1 - 1,2 - 1,3 - 1,4 - 1,5 - 1,7 - 1,8 - 1,9

SLIM XLIGHT HVLP

REF.	COMPOSIZIONE	CONFEZIONE	Utilizzo consigliato
8330**	Serbatoio POM C 680 cc + Regolatore di pressione entrata aria con manometro	■	
8335**	Serbatoio alluminio 750 cc + Regolatore di pressione entrata aria con manometro	■	
8370**	Serbatoio baionetta 1000 cc + Regolatore di pressione entrata aria con manometro	■	
8380**	SP - M1/4" + Regolatore di pressione entrata aria con manometro	■	
8380** - 3/8	SP - M3/8" + Regolatore di pressione entrata aria con manometro	■	BASE COAT PRIMER

** aggiungere il Ø alla REF.

Confezione



SLIM HALO

IDEALE PER FONDI E FINITURE IN CARROZZERIA E VERNICIATURE INDUSTRIALI

La tradizione, l'affidabilità, la compattezza. Da 25 anni Slim è sinonimo di qualità.

Un aerografo che si adatta a qualsiasi tipo di vernice, garantendo quel risultato e quella prestazione che viene chiesto ad un aerografo Walcom®, 100% Made in Italy.

La versione HALO (High Atomization Low Overspray), grazie al cappello ad alta polverizzazione, risulta idonea non solo per qualsiasi tipo di fondo, ma anche per basi opache e trasparenti

La SLIM HALO si contraddistingue per:

- affidabilità e robustezza,
- ottimo livello di atomizzazione prodotto,
- consigliato per qualsiasi tipo di fondo, base opaca e trasparente.

Walcom®
SPRAY GUN EVOLUTION

CE Ex II 2G X



Controlla qui il corretto set-up dell'aerografo per casa di vernice, oppure visita [www.walcom.com/guida alla scelta](http://www.walcom.com/guida%20alla%20scelta)



MADE IN ITALY

DATI TECNICI

Corpo: alluminio lucido nichelato chimicamente

Cappello: ottone nichelato chimicamente

Ugello: acciaio inox AISI 303

Ago-molle: acciaio inox

Guarnizioni di tenuta: PTFE (teflon) autolubrificanti

Peso: 535 g

Pressione esercizio: 0,5 - 2,5 bar / consigliata a 2 bar

Consumo aria: 255 l/min a 2 bar

Ø ugello versione **Superiore/Inferiore**: 1,0 - 1,2 - 1,3 - 1,5 - 1,7 - 1,9 - 2,2 - 2,5

Ø ugello versione **SP**: 1,0 - 1,2 - 1,3 - 1,5 - 1,7 - 1,9 - 2,2

Ø ugello versione **HD**: 1,3 - 1,5 - 1,7 - 1,9 - 2,2

SLIM HALO

REF.	COMPOSIZIONE	CONFEZIONE
10068**	Serbatoio POM C 680 cc + Regolatore di pressione entrata aria con manometro	■
10069**	Serbatoio alluminio 750 cc + Regolatore di pressione entrata aria con manometro	■
10083**	Serbatoio POM C 680 cc SR (senza regolatore)	■
10084**	Serbatoio alluminio 750 cc SR (senza regolatore)	■
10077**	Serbatoio baionetta 1000 cc + Regolatore di pressione entrata aria con manometro	■
10088**	Serbatoio baionetta 1000 cc SR (senza regolatore)	■
10078**	SP - M 1/4" + Regolatore di pressione entrata aria con manometro	■
10078**-3/8	SP - M 3/8" + Regolatore di pressione entrata aria con manometro	■
10089**	SP - M 1/4" SR (senza regolatore)	■
10089**-3/8	SP - M 3/8" SR (senza regolatore)	■
10080**	HD -Serbatoio a gravità sottopressione POM C 680 cc Doppio regolatore di pressione entrata aria aerografo e serbatoio sotto pressione con manometro	■ ***

Utilizzo consigliato



BASE COAT
CLEAR COAT
PRIMER



*** HD



*** HD

Confezione



** aggiungere il Ø alla REF.

SLIM HVLP

IDEALE PER FONDI E FINITURE IN CARROZZERIA E VERNICIATURE INDUSTRIALI

La tradizione, l'affidabilità, la compattezza. Da 25 anni Slim è sinonimo di qualità.

Un aerografo che si adatta a qualsiasi tipo di vernice, garantendo quel risultato e quella prestazione che viene chiesto ad un aerografo Walcom®, 100% Made in Italy.

La versione HVLP, grazie al cappello ad alta polverizzazione, risulta idonea non solo per qualsiasi tipo di fondo, ma anche per basi opache.

La SLIM HVLP si contraddistingue per:

- affidabilità e robustezza,
- ottimo livello di atomizzazione prodotto,
- consigliato per qualsiasi tipo di fondo, base opaca.

Walcom®
SPRAY GUN EVOLUTION

CE Ex II 2G X



Controlla qui il corretto set-up dell'aerografo per casa di vernice, oppure visita [www.walmecc.com/guida alla scelta](http://www.walmecc.com/guida%20alla%20scelta)



MADE IN ITALY

DATI TECNICI

Corpo: alluminio lucido nichelato chimicamente

Cappello: ottone nichelato chimicamente

Ugello: acciaio inox AISI 303

Ago-molle: acciaio inox

Guarnizioni di tenuta: PTFE (teflon) autolubrificanti

Peso: 535 g

Pressione esercizio: 0,5 - 2,5 bar HVLP a 2 bar / consigliata a 2 bar

Consumo aria: 280 l/min a 2 bar

Ø ugello versione **Superiore**: 1,3 - 1,5 - 1,7 - 1,9 - 2,2

Ø ugello versione **Inferiore**: 1,7 - 1,9 - 2,2

Ø ugello versione **SP**: 1,0 - 1,3 - 1,5 - 1,7 - 1,9 - 2,2

SLIM HVLP

REF.	COMPOSIZIONE	CONFEZIONE	Utilizzo consigliato
10060**	Serbatoio POM C 680 cc + Regolatore di pressione entrata aria con manometro	■	
10061**	Serbatoio alluminio 750 cc + Regolatore di pressione entrata aria con manometro	■	
10070**	Serbatoio baionetta 1000 cc + Regolatore di pressione entrata aria con manometro	■	
10071**	SP - M 1/4" + Regolatore di pressione entrata aria con manometro	■	
10071**-3/8	SP - M 3/8" + Regolatore di pressione entrata aria con manometro	■	BASE COAT PRIMER

** aggiungere il Ø alla REF.

Confezione



GRAFO SYSTEM

IDEALE PER RITOCOCCO E GRAFICA

Tutto il necessario per il professionista della grafica e decoro.

Dall'aerografo specifico per il ritocco, all'aeropenna professionale per qualsiasi tipo di disegno, al kit completo con tutto il necessario per un lavoro di altissima qualità e precisione.

L'esperienza e la tradizione di Walcom® nel mondo della grafica, racchiusa in prodotti di pregio, curati nell'affidabilità e nella precisione delle lavorazioni di ogni singolo microcomponente che compone questi gioielli della decorazione.

Walcom®
SPRAY GUN EVOLUTION

CE Ex II 2G X



Controlla qui il corretto set-up dell'aerografo per casa di vernice, oppure visita [www.walmec.com/guida alla scelta](http://www.walmec.com/guida%20alla%20scelta)



MADE IN ITALY

REF. DESCRIZIONE

GRAFO BAG

39000/W Set di articoli per il decoratore professionista confezionati in valigetta

Dotazione:

1 aeropenna GRAPHIQUE

1 aerografo EGO CARBONIO HVLP Ø 0,7 con serbatoio da 75 cc in POM C

1 kit ago-ugello-cappello Ø 1,0 HVLP

1 DECOR KIT

1 tubo aria Ø 4x6 da m 1,5 raccordato

Peso: 1,915 Kg

Valigetta in plastica rigida



Utilizzo consigliato



GRAPHIQUE

39003/W Aeropenna professionale a doppia azione per lavori di grafica e decorazione

Corpo: ottone nichelato

Ugello: acciaio inox

Ago-molle: acciaio inox

Doppio serbatoio - alluminio anodizzato da 4 cc a caduta; vetro da 20 cc ad aspirazione

Dotazione - raccordo per tubo Ø 4x6; chiave di servizio - supporto

Peso: 300 g

Pressione esercizio: 0,5 - 3,5 bar

Consumo aria: 10 - 25 l/min



DECOR KIT

34500/W Ideale per l'utilizzo in contemporanea di più prodotti con l'aerografo EGO CARBONIO HALO/HVLP

Dotazione:

5 serbatoi da 20 cc in vetro

adattatore per EGO CARBONIO HALO/HVLP da avvitare sul corpo

Peso: 210 g



 Per effettuare rapide pulizie dell'aerografo è consigliabile riservare uno dei serbatoi per il diluente

IDEALE PER L'APPLICAZIONE DI BASI ALL'ACQUA E SOLVENTE, TRASPARENTI MS E HS PER INDUSTRIA, LEGNO E CARROZZERIA

Innovativo aerografo automatico per la verniciatura industriale.

Realizzato secondo le più attente metodologie costruttive, con CNC ad altissimo contenuto tecnologico, di nuova progettazione e design, MATIK associa le caratteristiche di elevata atomizzazione e finitura del prodotto verniciante, con le esigenze tipiche del settore verniciatura industriale quali la durata dei singoli componenti e l'estrema facilità di interventi manutentivi.

MATIK è stato concepito e realizzato proprio per garantirne un facile accesso ai componenti soggetti ad usura ma, al tempo stesso, i componenti sono stati progettati per offrire un grado di finitura di altissimo livello, nonché un'efficienza di trasferimento elevata.

MATIK garantisce inoltre una versatilità unica, grazie alla corona di regolazione mandata prodotto micrometrica che consente di trovare la giusta apertura dell'ago in funzione delle diverse viscosità delle vernici tipiche dei settori industriali.

Disponibile nelle versioni GEO, ovvero l'ecologico con ugello a doppia atomizzazione consigliato per il Car Refinish, HVLP per le applicazioni industriali e legno, HALO (High Atomization Low Overspray) ad altissima atomizzazione ed efficienza di trasferimento, ideale per qualsiasi tipo di applicazione.

Tutte le versioni sono poi disponibili a 3 o 4 vie, in base alla diversa chiusura dell'ago: 3 per ritorno a molla e 4 per ritorno pneumatico.

Walcom®
SPRAY GUN EVOLUTION

CE Ex II 2G X



MADE IN ITALY

DATI TECNICI

Entrate aria e di comando: con attacchi rapidi girevoli (doppia entrata prodotto M1/4")

Corpo: alluminio estruso anodizzato

Cappello: ottone nichelato

Ugello: acciaio inox AISI 303

Ago-molle: acciaio inox

Chiusura ago mediante ritorno a molle

Guarnizioni di tenuta: PTFE (teflon) autolubrificanti

Regolazioni ventaglio e apertura ago: micrometriche e separate

Peso: 890 g versione Matik 3 - 983 g versione Matik 4

Pressione esercizio: 2 bar

Consumo aria: 250 l/min

Ø ugello versione HALO / HVLP: 0,8 - 1,0 - 1,2 - 1,4 - 1,7 / Ø ugello versione GEO: 0,7 - 1,0 - 1,3 - 1,5 - 1,7



MATIK

REF.	DESCRIZIONE	
3280** HALO	Matik HALO 3	■
3285** HALO	Matik HALO 4 + Chiusura ago a ritorno pneumatico	■
3270** HVLP	Matik HVLP 3	■
3275** HVLP	Matik HVLP 4 + Chiusura ago a ritorno pneumatico	■
3260** GEO	Matik GEO 3	■
3265** GEO	Matik GEO 4 + Chiusura ago a ritorno pneumatico	■

Utilizzo consigliato



Confezione



** aggiungere il Ø alla REF.

PRINCIPALI RICAMBI PER AEROGRAFI

I principali ricambi originali Walcom®, per una corretta manutenzione dei prodotti, sono alla base di un utilizzo performante della gamma. Dai kit ADC, per la sostituzione di ago-ugello e cappello, agli SPB ovvero i box contenenti i principali ricambi degli aerografi professionali, che consentono al cliente di avere sempre a disposizione tutti gli elementi soggetti a maggior usura, fino ai pratici kit di guarnizioni e molle, presenti all'interno di ogni confezione ma disponibili anche per l'acquisto separato. Ampia gamma di serbatoi per gli aerografi, a gravità e aspirazione, in diversi materiali e finiture. Di nuova concezione, i nuovi serbatoi in POM scuro anti UV, ideali per le vernici di ultimissima generazione a rapida essiccazione.



SPB SPARE PARTS BOX

Tutti i principali ricambi racchiusi in una pratica scatola, per una manutenzione sicura ed ordinata.

KIT ADC

Ago, ugello e cappello, ricambi fondamentali per il corretto funzionamento dell'aerografo, in comode e sicure scatoline di plastica con agganci di chiusura.

SERBATOI

Gamma completa di serbatoi in POM C, alluminio, sottopressione, superiori ed inferiori.

SERBATOI UV

In specifico master scuro, non consente il passaggio dei raggi UV, consentendo l'applicazione delle nuove vernici a rapida essiccazione.

PACKAGING

Tutti i ricambi sono confezionati in pratiche scatole, box o in blister, contraddistinte dalla referenza specifica dell'articolo ordinato.

I ricambi più delicati, sono confezionati con particolari ed attenti accorgimenti per evitare qualsiasi danno provocato dal trasporto o dalla movimentazione degli stessi.

ORIGINALE

Raccomandiamo l'utilizzo di soli ricambi originali per un efficiente uso dei nostri prodotti.

Un ricambio non originale potrebbe pregiudicarne non solo il funzionamento, ma anche l'integrità del prodotto stesso.

VERSIONE

Sostituire sempre i particolari con ricambi specifici del modello e versione in vostro possesso.

La compatibilità di filetti o dimensioni, non significa compatibilità dei ricambi.

Un utilizzo improprio potrebbe pregiudicare seriamente le prestazioni del prodotto.

KIT ADC comprende ago-ugello-cappello per i seguenti modelli:

KIT ADC Genesi Carbonio 360 EVO/LIGHT - HALO

GENESI
CARBONIO
360
EVO/LIGHT

REF.	Ø	REF.	Ø	REF.	Ø
BASE		CLEAR		CLEAR-CMP	
W020010	1,0	/	/	/	/
W020011	1,1	W010011	1,1	W010011/CMP	1,1
W020012	1,2	W010012	1,2	W010012/CMP	1,2
W020013	1,3	W010013	1,3	W010013/CMP	1,3
W020014	1,4	W010014	1,4	W010014/CMP	1,4
W020017	1,7	W010017	1,7	W010017/CMP	1,7
W020019	1,9	W010019	1,9	W010019/CMP	1,9

KIT ADC Genesi Carbonio 360 EVO/LIGHT HVLP

REF.	Ø
W030011	1,1
W030012	1,2
W030013	1,3
W030014	1,4
W030015	1,5
W030017	1,7
W030019	1,9

KIT ADC Genesi Carbonio 360 EVO/LIGHT GEO

REF.	Ø
W040010	1,0
W040011	1,1
W040012	1,2
W040013	1,3
W040014	1,4
W040015	1,5
W040017	1,7
W040019	1,9

GHIERA-CAPPELLO esclusivamente per Genesi Carbonio 360 EVO/LIGHT

Genesi Carbonio 360 EVO/LIGHT - HALO

GENESI
CARBONIO
360
EVO/LIGHT

REF.	Ø	REF.	Ø	REF.	Ø
BASE		CLEAR		CLEAR-CMP	
W020510	1,0	/	/	/	/
W020511	1,1	W010511	1,1	W010511/CMP	1,1
W020512	1,2	W010512	1,2	W010512/CMP	1,2
W020513	1,3	W010513	1,3	W010513/CMP	1,3
W020514	1,4	W010514	1,4	W010514/CMP	1,4
W020517	1,7	W010517	1,7	W010517/CMP	1,7
W020519	1,9	W010519	1,9	W010519/CMP	1,9

Genesi Carbonio 360 EVO/LIGHT HVLP

REF.	Ø
W030511	1,1
W030512	1,2
W030513	1,3
W030514	1,4
W030515	1,5
W030517	1,7
W030519	1,9

Genesi Carbonio 360 EVO/LIGHT GEO

REF.	Ø
W040510	1,0
W040511	1,1
W040512	1,2
W040513	1,3
W040514	1,4
W040515	1,5
W040517	1,7
W040519	1,9

KIT ADC Genesi Alluminio - HALO

GENESI
ALLUMINIO

REF.	Ø	REF.	Ø
BASE		CLEAR	
W060010	1,0	W050010	1,0
W060011	1,1	W050011	1,1
W060012	1,2	W050012	1,2
W060013	1,3	W050013	1,3
W060014	1,4	W050014	1,4
W060017	1,7	W050017	1,7
W060019	1,9	W050019	1,9

KIT ADC Genesi Alluminio HVLP

REF.	Ø
W070011	1,1
W070012	1,2
W070013	1,3
W070014	1,4
W070015	1,5
W070017	1,7
W070019	1,9

KIT ADC Genesi Alluminio GEO

REF.	Ø
W080010	1,0
W080011	1,1
W080012	1,2
W080013	1,3
W080014	1,4
W080015	1,5
W080017	1,7
W080019	1,9

KIT ADC Ego Carbonio

EGO
CARBONIO

EGO

REF.	Ø	REF.	Ø
HALO		HVLP	
700005	0,5	710005	0,5
700007	0,7	710007	0,7
700010	1,0	710010	1,0
700012	1,2	710012	1,2
700014	1,4	710014	1,4

KIT ADC Ego

REF.	Ø	REF.	Ø
HALO		HVLP	
410005	0,5	41370	0,5
410007	0,7	41371	0,7
410010	1,0	41372	1,0
410012	1,2	41373	1,2
410014	1,4	41374	1,4

KIT ADC Slim Kombat S-I-SP HALO/HALO SR

SLIM
KOMBAT

* Ø 1,0 - 1,1 - 1,2 NO versione I

** Ø 2,5 NO versione I e SP

Slim Kombat UV

Ø disponibili 1,1 - 1,2 - 1,3 - 1,4

REF.	Ø
800010	1,0*
800011	1,1*
800012	1,2*
800013	1,3
800014	1,4
800015	1,5
800017	1,7
800018	1,8
800019	1,9
800022	2,2
800025	2,5**

KIT ADC Slim Kombat S-I-SP HVLP

REF.	Ø
810010	1,0*
810011	1,1*
810012	1,2*
810013	1,3
810014	1,4
810015	1,5
810017	1,7
810018	1,8
810019	1,9
810022	2,2
810025	2,5**

KIT ADC Slim XLight S-I-SP-HD HALO/HALO SR

SLIM
XLIGHT

* Ø 1,0-1,1-1,2 NO versione I

** Ø 2,2 NO versione SP

*** Ø 2,5 NO versione I e SP

Slim XLight HALO HD

Ø disponibili 1,3 - 1,5 - 1,7 - 1,9 - 2,2

REF.	Ø
820010	1,0*
820011	1,1*
820012	1,2*
820013	1,3
820014	1,4
820015	1,5
820017	1,7
820018	1,8
820019	1,9
820022	2,2**
820025	2,5***

KIT ADC Slim XLight S-I-SP HVLP

REF.	Ø
830010	1,0*
830011	1,1*
830012	1,2*
830013	1,3
830014	1,4
830015	1,5
830017	1,7
830018	1,8
830019	1,9
830022	2,2**
830025	2,5***

SLIM

Slim HALO

* Ø 1,0 - 1,2 NO versione HD

** Ø 2,5 NO versione SP e HD

Slim HVLP

* Ø 1,0 NO versione S e I

** Ø 1,3 - 1,5 NO versione I

KIT ADC Slim S-I-SP HALO/HALO SR Slim HD

REF.	Ø
1135210	1,0*
1135212	1,2*
1135213	1,3
1135215	1,5
1135217	1,7
1135219	1,9
1135222	2,2
1135225	2,5**

KIT ADC Slim S-I-SP HVLP

REF.	Ø
1135010	1,0*
1135013	1,3**
1135015	1,5**
1135017	1,7
1135019	1,9
1135022	2,2

GENESI TOP LINE

KIT ADC Genesi Top Line HALO

REF.	Ø
956010	1,0
956012	1,2
956013	1,3
956014	1,4
956017	1,7
956019	1,9

KIT ADC Genesi Top Line HVLP

REF.	Ø
946010	1,0
946012	1,2
946013	1,3
946014	1,4
946017	1,7
946019	1,9

KIT ADC Genesi Top Line GEO

REF.	Ø
936010	1,0
936013	1,3
936015	1,5
936017	1,7
936019	1,9

AEROGRAFI AUTOMATICI

KIT ADC Matik HALO 3-4

REF.	Ø
375508	0,8
375510	1,0
375512	1,2
375514	1,4
375517	1,7

KIT ADC Matik HVLP 3-4

REF.	Ø
375408	0,8
375410	1,0
375412	1,2
375414	1,4
375417	1,7

KIT ADC Matik GEO 3-4

REF.	Ø
375307	0,7
375310	1,0
375313	1,3
375315	1,5
375317	1,7

SPB - SPARE PARTS BOX

Pratica confezione contenente le parti più soggette ad usura dell'aerografo; 16 parti di ricambio che aiutano il lavoro dell'utilizzatore.

Referenza, n° pezzi e posizione nell'esplosivo ricambi, sono indicate all'interno della scatola con una griglia numerata che guida il professionista alla ricerca del ricambio desiderato.

REF.	DESCRIZIONE
90198	Spare parts box GENESI CARBONO EVO
90185	Spare parts box GENESI CARBONO LIGHT
90199	Spare parts box GENESI ALLUMINIO
90141	Spare parts box GENESI TOP LINE
90189/HALO	Spare parts box SLIM KOMBAT / SLIM XLIGHT HALO
90189/HVLP	Spare parts box SLIM KOMBAT / SLIM XLIGHT HVLP
90139	Spare parts box SLIM
90195	Spare parts box EGO CARBONIO
90143	Spare parts box EGO

Dimensione cm: L 24 x P 18 x H 3,5 cm

Peso: 480 g Genesi Carbonio Evo-Light/ Genesi Top Line - 460 g Genesi Alluminio - 437 g Slim Kombat/Slim XLight/ Slim - 378 g Ego/ Ego Carbonio



KIT GUARNIZIONI

Il Kit guarnizioni comprende molle, guarnizioni, ed altri utili ricambi per aerografi.

REF.	DESCRIZIONE
40782	Kit guarnizioni GENESI CARBONO
40784	Kit guarnizioni GENESI CARBONO LIGHT/EVO
1011270	Kit guarnizioni GENESI TOP LINE
40783/HALO	Kit guarnizioni SLIM KOMBAT / SLIM XLIGHT HALO
40783/HVLP	Kit guarnizioni SLIM KOMBAT / SLIM XLIGHT HVLP
40761	Kit guarnizioni SLIM
40824	Kit guarnizioni EGO CARBONIO HALO/HVLP
1011262	Kit guarnizioni EGO
40816	Kit guarnizioni MATIK



N.B.
IMMAGINE NON
RAPPRESENTATIVA

ADATTATORE

In ottone nichelato permette l'utilizzo del serbatoio in POM C da 680 cc per Genesi (REF. 52028/B - 52028/F - 52028/UV) con gli aerografi Slim - Slim XLight.

REF.	DESCRIZIONE
52018	Adattatore



SERBATOI SUPERIORI

REF. DESCRIZIONE

POM C 680 cc

52028/B Serbatoio in POM C da 680 cc - Peso: 170 g

Foro passaggio prodotto Ø 9 - filetto M 16x1,5

Valido per modelli:

GENESI CARBONIO EVO/LIGHT - GENESI ALLUMINIO - GENESI TOP LINE - SLIM KOMBAT



NYLON 680 cc

52028/F Serbatoio in nylon trasparente Fumè da 680 cc - Peso: 147 g

Foro passaggio prodotto Ø 9 - filetto M 16x1,5

Valido per modelli:

GENESI CARBONIO EVO/LIGHT - GENESI ALLUMINIO - GENESI TOP LINE - SLIM KOMBAT



POM C 680 cc UV

52028/UV Serbatoio in POM C grigio scuro anti UV da 680 cc - Peso: 170 g

Foro passaggio prodotto Ø 9 - filetto M 16x1,5

Valido per modelli:

GENESI CARBONIO EVO/LIGHT - GENESI ALLUMINIO - GENESI TOP LINE - SLIM KOMBAT



POM C 680 cc

52010/W Serbatoio in POM C da 680 cc - Peso: 170 g

52010/UV Serbatoio in POM C grigio scuro anti UV da 680 cc - Peso: 170 g

Foro passaggio prodotto Ø 6,8 - filetto M 12x1

Valido per modelli:

SLIM XLIGHT - SLIM - EGO CARBONIO - EGO



POM C 75 - 180 cc

52015/W Serbatoio in POM C da 75 cc - Peso: 50 g

52014/W Serbatoio in POM C da 180 cc - Peso: 100 g

52014/UV Serbatoio in POM C grigio scuro anti UV da 180 cc - Peso: 100 g

Valido per modelli:

EGO CARBONIO - EGO - SLIM XLIGHT - SLIM



KIT UV

Kit specifico per utilizzo degli aerografi Walcom® con prodotti UV, composto da:
 - serbatoio in POM C con finitura grigio scuro a schermatura UV da 680 cc;
 - protezione cappello in PVC nero a schermatura UV per evitare la catalisi del residuo di prodotto nel condotto di passaggio.

52070 Valido per modello **SLIM KOMBAT**

52071 Valido per modello **GENESI CARBONIO EVO / LIGHT - GENESI ALLUMINIO**

52072 Valido per modello **EGO CARBONIO**

52073 Valido per modello **SLIM / SLIM XLIGHT**



SERBATOI SUPERIORI

REF. DESCRIZIONE

ALLUMINIO 750 cc

52008/W Serbatoio in alluminio da 750 cc - Peso: 158 g

Valido per modelli:

GENESI CARBONIO EVO/LIGHT - GENESI ALLUMINIO - GENESI TOP LINE - SLIM KOMBAT



ALLUMINIO 750 cc

52005/W Serbatoio in alluminio da 750 cc - Peso: 158 g

Valido per modelli:

SLIM XLIGHT - SLIM - EGO CARBONIO - EGO



ALLUMINIO 500 cc

52007/W Serbatoio in alluminio da 500 cc - Peso: 116 g

Valido per modelli:

SLIM XLIGHT - SLIM - EGO CARBONIO - EGO



ALLUMINIO 125 cc

52016/W Serbatoio in alluminio da 125 cc - Peso: 65 g

Valido per modelli:

EGO CARBONIO - EGO - SLIM XLIGHT - SLIM



SERBATOI mod. GRAPHIQUE

52039 Serbatoio inferiore da 20 cc - vetro - Peso: 30 g

51040/W Serbatoio superiore da 4 cc - alluminio anodizzato - Peso: 10 g



SERBATOI INFERIORI - AUTOCLAVE E BAIONETTA PER AEROGRAFI AD ASPIRAZIONE

REF. DESCRIZIONE

AUTOCLAVE 1000 CC

51008/W Serbatoio completo di coperchio da 1000 cc, alluminio lucido - Peso: 428 g

20100102083 Solo tazza da 1000 cc, alluminio lucido - Peso: 225 g

90119/W Kit guarnizioni pz. 5 per serbatoio autoclave

Valido per modelli:

GENESI TOP LINE



AUTOCLAVE 1000 CC

51012/W Serbatoio completo di coperchio da 1000 cc, alluminio lucido - Peso: 450 g

20100102083 Solo tazza da 1000 cc, alluminio lucido - Peso: 225 g

90119/W Kit guarnizioni pz. 5 per serbatoio autoclave

Valido per modelli:

SLIM KOMBAT - SLIM XLIGHT - SLIM



BAIONETTA 1000 CC

51007 Serbatoio completo di coperchio da 1000 cc, alluminio lucido - Peso: 357 g

20100568083 Solo tazza da 1000 cc, alluminio lucido - Peso: 155 g

90120/W Kit guarnizioni pz. 5 per serbatoio baionetta

Valido per modelli:

SLIM KOMBAT - SLIM XLIGHT - SLIM



SERBATOI SOTTOPRESSIONE - PER PRODOTTI AD ALTA DENSITÀ

REF. DESCRIZIONE

SERBATOI SOTTOPRESSIONE

52055/W Serbatoio in POM C da 680 cc, completo di regolatore di pressione per entrata aria aerografo, con manometro. Per prodotti ad alta densità es. latex, poliuretano, geal coat, tixotropici etc. - Peso: 560 g

Valido per modelli:

GENESI CARBONIO - GENESI TOP LINE - SLIM KOMBAT - GENESI ALLUMINIO



SERBATOI SOTTOPRESSIONE

52054/W Serbatoio in POM C da 680 cc, completo di regolatore di pressione per entrata aria aerografo, con manometro. Per prodotti ad alta densità es. latex, poliuretano, geal coat, tixotropici etc. - Peso: 560 g

52053/W Versione serbatoio in alluminio da 750 cc - Peso: 580 g

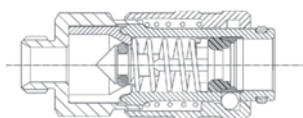
Valido per modelli: **SLIM XLIGHT - SLIM**



RUBINETTI ED INNESTI

INNESTI COMPATIBILI

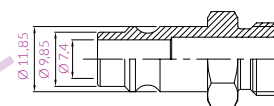
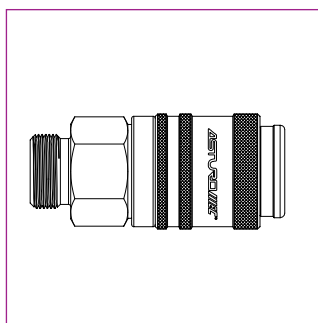
STANDARD



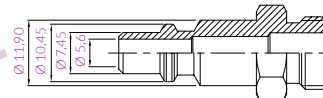
X300 U

Rubinetto automatico universale X300 U

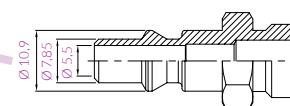
Corpo: ottone nichelato/alluminio
Puntale: PA66 caricato vetro con anello in alluminio
Valvola aria: ottone
Bloccaggio: 6 sfere acciaio
Guarnizioni: NBR



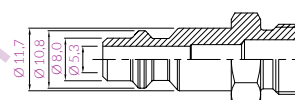
D



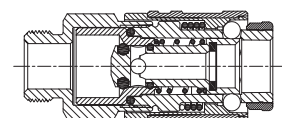
I



S



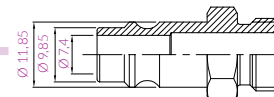
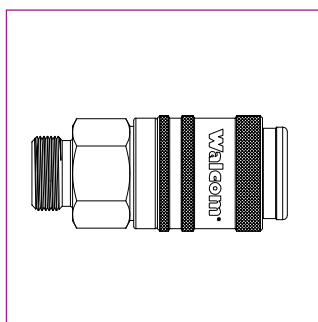
USA



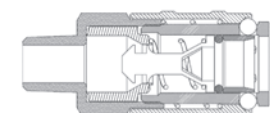
X300

Rubinetto automatico X300

Corpo: ottone nichelato/alluminio anodizzato
Puntale: PA66 caricato vetro con anello in alluminio
Valvola aria: ottone
Bloccaggio: 6 sfere acciaio
Guarnizioni: NBR



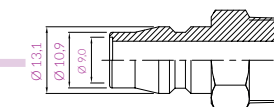
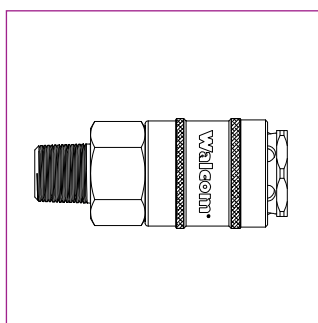
D



X400

Rubinetto semiautomatico X400

Corpo: ottone nichelato/acciaio temprato e cromato
Puntale: ottone nichelato
Valvola aria: acciaio tropicalizzato
Bloccaggio: 4 sfere acciaio
Guarnizioni: NBR



Jp

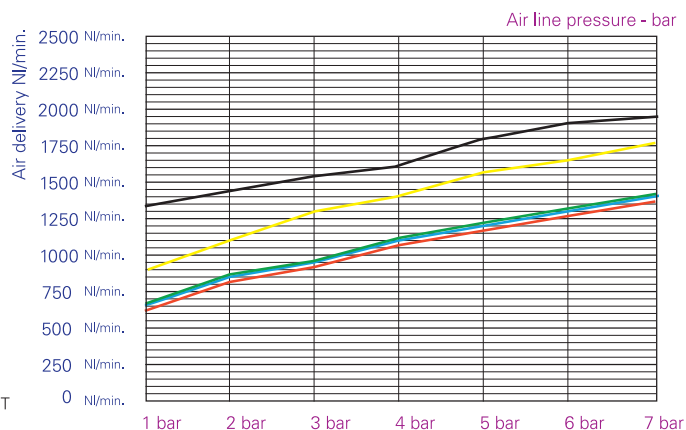
CARATTERISTICHE TECNICHE:

Rubineti ed innesti professionali e ad alta portata d'aria per l'utilizzo in carrozzeria. Gli standard Giapponese (diam. 9,0 mm) e Tedesco (diam. 7,4 mm), garantiscono infatti un costante flusso d'aria tra tubo e aerografo, senza strozzature, ed una portata d'aria di oltre 1.500 l/min a 6 bar.

Pressione di esercizio: 0 - 16 bar
Temperatura di esercizio: -40°C + 80°C

- Standard D
- Standard I
- Standard S
- Standard USA
- Standard X400 AUT

FLUSSO RUBINETTO CON PERDITA DI CARICO 1 bar



RUBINETTI ED INNESTI

X300 U

REF. DESCRIZIONE

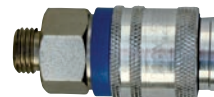
X300 U - MASCHIO

10201U Filetto 1/4"

10202U Filetto 3/8"

10203U Filetto 1/2"

Confezione: 25 pz.



X300 U - FEMMINA

10211U Filetto 1/4"

10212U Filetto 3/8"

10213U Filetto 1/2"

Confezione: 25 pz.



X300 U - A RESCA

10221U Diametro interno 6 mm

10222U Diametro interno 8 mm

10223U Diametro interno 10 mm

Confezione: 25 pz.



X300 U - PORTAGOMMA

10231U Diametro interno 6 mm - Diametro esterno 14 mm

10232U Diametro interno 8 mm - Diametro esterno 17 mm

10233U Diametro interno 10 mm - Diametro esterno 19 mm

10234U Diametro interno 8 mm - Diametro esterno 14 mm

Confezione: 25 pz.



X300 U - TUBO NYLON CON MOLLA

10241U Tubo diametro interno 6 mm - diametro esterno 8 mm

10242U Tubo diametro interno 8 mm - diametro esterno 10 mm

10243U Tubo diametro interno 6 mm - diametro esterno 10 mm

10244U Tubo diametro interno 8 mm - diametro esterno 12 mm

10246U Tubo diametro interno 10 mm - diametro esterno 12 mm

Confezione: 25 pz.



RUBINETTI ED INNESTI

X300

REF. DESCRIZIONE

X300 - MASCHIO

10251 Filetto 1/4"

10252 Filetto 3/8"

10253 Filetto 1/2"

Confezione: 10 pz.



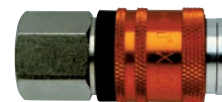
X300 - FEMMINA

10261 Filetto 1/4"

10262 Filetto 3/8"

10263 Filetto 1/2"

Confezione: 10 pz.



X300 - A RESCA

10271 Diametro interno 6 mm

10272 Diametro interno 8 mm

10273 Diametro interno 10 mm

Confezione: 10 pz.



X300 - INNESTO MASCHIO D

11041 Filetto 1/4"

11042 Filetto 3/8"

11043 Filetto 1/2"

Confezione: 25 pz.



X300 - INNESTO FEMMINA D

11141 Filetto 1/4"

11142 Filetto 3/8"

Confezione: 25 pz.



RUBINETTI ED INNESTI

X400

REF. DESCRIZIONE

X400 - MASCHIO

10551 Filetto 1/4" U

10552 Filetto 3/8" U



Confezione: 10 pz.

X400 - FEMMINA

10651 Filetto 1/4" U

10652 Filetto 3/8" U



Confezione: 10 pz.

X400 - A RESCA

10555 Diametro interno 8 mm

10556 Diametro interno 10 mm



Confezione: 10 pz.

X400 - INNESTO MASCHIO JP

11470 Filetto 1/4"U

11471 Filetto 3/8"U



Confezione: 10 pz.

X400 - INNESTO FEMMINA JP

11480 Filetto 1/4"U

11481 Filetto 3/8"U



Confezione: 10 pz.

REGOLATORI DI PRESSIONE PER AEROGRAFI

Regolatori di pressione professionali per una verniciatura controllata.

Dall'innovativo sistema a membrana, che annulla gli sbalzi di pressione di linea, ai leggerissimi regolatori in carbonio con manometro digitale sganciabile (sistema EJS - easy joint system) con attacco snodato o girevole, ai tradizionali regolatori in alluminio con manometri analogici.

Una gamma completa per qualsiasi tipo di esigenza e necessità.



Walcom®
SPRAY GUN EVOLUTION

MADE IN ITALY

REGOLATORE DGT PRO

Regolatore DGT PRO in fibra di carbonio, attacco girevole e manometro digitale con sistema EJS.

REGOLATORE A MEMBRANA

Regolatore a membrana, ideale per uniformare la pressione d'ingresso a fronte di eventuali sbalzi nella linea d'aria. Massima garanzia per una verniciatura di qualità. Sistema EJS di aggancio e sgancio rapido del manometro digitale.

MANOMETRO DIGITALE

Manometro digitale con sistema EJS. Settabile in psi, bar, Kg/cm³, kPa a seconda delle esigenze.

PACKAGING

Tutti gli accessori sono confezionati in sicure scatole o in pratici sacchetti con cavallotto, ideali per lo stoccaggio a scaffale a scaffale o disposizione in griglia espositiva.

Linea di accessori di alta qualità 100% Made in Italy

REGOLATORI DI PRESSIONE

REF. DESCRIZIONE

REGOLATORE MEMBRANA MR - DGT

90187/W Regolatore di pressione professionale con membrana interna, capace di compensare cali di pressione di linea fino ad oltre 1 bar, mantenendo costante la pressione in ingresso aerografo. Dotato di manometro digitale in fibra di carbonio con sistema EJS.

90188/W Versione senza manometro**

Corpo: in POM con membrana in EPDM e molla interna in acciaio inox.

Pomello per la regolazione di pressione dotato di blocco di sicurezza.

Manometro: digitale ad alta precisione con cassa in fibra di carbonio

Scala: 0 - 10 bar

Entrata aria: 1/4" U girevole, compatibile con i diversi standard 1/4"

Sistema EJS (easy joint system) con rubinetto automatico, per pratico sgancio e aggancio del manometro.

Confezione: 1 pz.

Peso: 175 g / **135 g



REGOLATORI DI PRESSIONE

REGOLATORI

REF. DESCRIZIONE

REGOLATORE CARBONIO

90193/W DGT PRO - Regolatore di pressione ad alto flusso e precisione, con struttura in fibra di carbonio ed attacco girevole 1/4.

Manometro digitale con cassa in fibra di carbonio.

Sistema EJS (easy joint system) con rubinetto automatico, per pratico sgancio e aggancio del manometro.



90194/W PRO - Regolatore di pressione ad alto flusso e precisione, con struttura in fibra di carbonio ed attacco girevole 1/4.

Compatibile con EJS (easy joint system)

Corpo: fibra di carbonio

Scala: 0 - 10 bar (DGT PRO)

Entrata aria: 1/4" U girevole, compatibile con i diversi standard 1/4"

Confezione: 1 pz.

Peso: 118 g - 77 g



REGOLATORE CARBONIO SNODATO

90190/W DGT PRO - Regolatore di pressione ad alto flusso e precisione, con struttura in fibra di carbonio ed attacco girevole e snodato 1/4.

Manometro digitale con cassa in fibra di carbonio.

Sistema EJS (easy joint system) con rubinetto automatico, per pratico sgancio e aggancio del manometro.



90192/W PRO - Regolatore di pressione ad alto flusso e precisione, con struttura in fibra di carbonio ed attacco girevole e snodato 1/4.

Compatibile con EJS (easy joint system)

Corpo: fibra di carbonio

Scala: 0 - 10 bar (DGT PRO)

Entrata aria: 1/4" U girevole con snodo a 30°, compatibile con i diversi standard 1/4"

Confezione: 1 pz.

Peso: 127 g - 86 g



MANOMETRO CARBONIO DGT

90181/W Manometro digitale ad alta precisione con struttura in fibra di carbonio.

Scala: 0 - 10 bar

Sistema EJS (easy joint system) con rubinetto automatico per pratico sgancio ed aggancio al regolatore.

Confezione: 1 pz.

Peso: 41 g



REGOLATORI DI PRESSIONE

REGOLATORI

REF. DESCRIZIONE

REGOLATORE AL

90197/W Regolatore di portata aria in alluminio anodizzato a flusso diretto e manometro in vetro con cassa metallica, da applicare in entrata aria dell'aerografo.
Manometro: diametro 40 mm - scala 0 - 10 bar



Entrata aria: 1/4" U compatibile con i diversi standard 1/4"

Confezione: 1 pz.

Peso: 142 g

REGOLATORE

90105/W Regolatore di portata aria con manometro in vetro e cassa metallica da applicare all'entrata aria dell'aerografo.
Manometro: scala 0-10 bar
Entrata aria: 1/4" U compatibile con i diversi standard 1/4"



90106/W Regolatore di portata aria da applicare all'entrata aria dell'aerografo.

Entrata aria: 1/4" U compatibile con i diversi standard 1/4"

Confezione: 1 pz.

Peso: 138 g - 68 g



MANOMETRO

61306 Manometro di ricambio per regolatore di portata, attacco M 1/8".

Pressione esercizio: 0 - 10 bar

Confezione: 1 pz.

Peso: 70 g



PROTEZIONE MANOMETRO

90128 Protezione manometro da 39 a 43 mm

90129 Protezione manometro da 63 mm



Protezione per manometri in materiale trasparente antiurto e anti vernice, lavabile con solvente.

Confezione: 10 pz.

Peso: 10 g

MASCHERE PER VERNICIATURA

La cura della salute rappresenta per Walcom® un aspetto imprescindibile. Motivo per il quale abbiamo sviluppato una linea professionale di maschere per verniciatura di altissimo livello qualitativo, abbinato alla praticità d'uso ed al comfort.

Evo 360 mask l'innovativa maschera a batteria per verniciatura di Walcom®. Non richiede il collegamento alla linea dell'aria compressa, rendendo l'operatore completamente libero di muoversi all'interno della cabina di verniciatura.

Il sofisticato e professionale sistema di filtrazione dell'aria, basato su tre livelli differenti di filtraggio (prefiltro-filtro master per polveri ed impurità varie-filtro a carboni attivi per residui d'impurità) purifica l'aria rendendola 100% respirabile.

La notevole durata della batteria e la velocità di ricarica rendono efficiente l'utilizzo da parte dell'operatore che, grazie all'ampia visiera antiriflesso, può operare in modo preciso ed efficace.

Helmet - Safety la linea maschere Walcom® comprende anche la tradizionale maschera completa, dotata di filtro a carboni attivi e collegata alla linea di aria compressa (Helmet) e la pratica linea Safety per applicazioni veloci, sempre in piena sicurezza dal punto di vista respiratorio.

Walcom®
SPRAY GUN EVOLUTION



MADE IN ITALY

FILTRI

L'efficacia delle maschere è basata sul cambio dei filtri e sulla manutenzione delle maschere.

La mancata sostituzione dei filtri o delle cartucce equivale a non indossare una maschera, con il rischio di compromettere seriamente l'apparato respiratorio del verniciatore. Raccomandiamo pertanto di rispettare le indicazioni sulla periodicità di sostituzione dei filtri.

REF. DESCRIZIONE

EVO 360 MASK

50423/W Maschera di protezione omologata Omologata CE+ATEX

Aria purificata grazie a 3 filtri interni

3 livelli di velocità

Batteria a lunga durata (18 h di autonomia)

Velocità 1 = 18 h autonomia, velocità 2 = 15 h autonomia, velocità 3 = 12 h autonomia

Ricarica veloce 80% in 30 minuti

Ampia visiera antiriflesso con sistema di blocco in apertura a 90°

Dotazione: 10 film protezione visiera + 25 prefiltri + filtro master + filtro carboni attivi

Cintura in cuoio

Confezione: 1 pz.

Peso: 2,3 Kg



PACCHETTO FILTRI 6 MESI

50434/W Pacchetto filtri 6 mesi

150 prefiltri - 6 filtri master - 3 filtri carboni attivi

1 - PREFILTRO da sostituire giornalmente

2 - FILTRO MASTER da sostituire ogni mese

3 - FILTRO CARBONI ATTIVI da sostituire ogni 2 mesi

Confezione: 1 pz. - Peso: 2,200 Kg

SINGOLI RICAMBI

50428/W **1 - PREFILTRO** da sostituire giornalmente

50426/W **2 - FILTRO MASTER** da sostituire ogni mese *

50427/W **3 - FILTRO CARBONI ATTIVI** da sostituire ogni 2 mesi **

1 = Confezioni da 50 pz. - Peso: 85 g,

2/3 = Confezioni da 1 pz. = 92 g, 477 g

32 - MASCHERE



MASCHERE PER VERNICIATURA

MASCHERE

REF. DESCRIZIONE

HELMET

50400/W Maschera di protezione omologata approvata CE0194 conforme alla norma EN1459N:2005 classe A

Casco con visiera a ventilazione interna
Segnalatore acustico di sicurezza calo pressione
Tubo in poliuretano per collegamento all'aerografo
Kit di filtraggio con carboni attivi
Cintura
2 coprivisiera adesive
Confezione: 1 pz. - Peso: 1,2 Kg



SAFETY PLUS

50410/W Maschera di protezione con 2 filtri a carboni attivi.

50411/W Filtro ricambio per REF. 50410/W - peso 100 g

Omologazione CEE dir. 89/686/CEE
Confezione: 1 pz.
Peso: 320 g



SAFETY

50416/W Maschera di protezione con 1 filtro a carboni attivi.

50417/W Filtro ricambio per REF. 50416/W - peso 100 g

Omologazione CEE dir. 89/686/CEE
Confezione: 1 pz.
Peso: 280 g



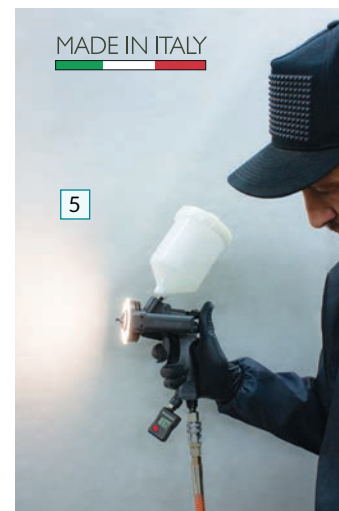
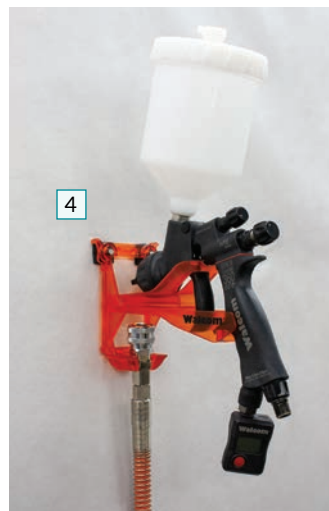
ACCESSORI PER VERNICIATURA

Accessori professionali atti ad agevolare il lavoro in carrozzeria e garantendo un lavoro in piena sicurezza da parte dell'operatore ed un risultato di assoluta qualità. Dalle nuove tute per verniciatura, disegnate e realizzate per garantire il massimo comfort la massima praticità, alla gamma di filtri, setacci e viscosimetri per una idonea preparazione delle vernici. I supporti per aerografi poi, offrono all'operatore la possibilità di disporre in modo ordinato gli aerografi, sia in cabina che nel paint box, potendo scegliere tra diverse tipologie di supporti magnetici e non.

360 MAG HOLDER, ultimo nato, offre anche la possibilità di agganciare non solo l'aerografo ma anche il tubo di verniciatura, evitando così di lasciarlo sul grigliato della cabina.

Infine 360 TRUE LIGHT, l'innovativa luce per verniciatura che diventa anche solar check per controllo tinta.

Unica nel suo genere grazie alle caratteristiche di intensità modulabile in base alle tinte, al vetrino opacizzante proteggi fumi intercambiabile, alla corona led di 36 luci che rende il fascio di luce omogeneo e privo di ombre e riflessi, all'universalità grazie ai 5 adattatori per i principali aerografi in commercio, alla durata della batteria e la rapidità di carica. Realizzata in alluminio anodizzato e fibra di carbonio, 360 TRUE LIGHT rappresenta un vero e proprio strumento professionale per agevolare l'operatore durante la fase di verniciatura e controllo tinta.



1 - TUTA

In nylon e filamenti di carbonio per una migliore traspirazione. Trattamento antistatico e possibilità di avere giacca e pantalone separato, per una più pratica gestione dell'abbigliamento in cabina di verniciatura.

2 - VISCOSIMETRO

In hostaform indispensabile per la verifica della densità; è nota agli addetti ai lavori come "coppa Ford 4".

3 - SUPPORTER

Validi supporti per 1 o 2 aerografi con serbatoio superiore, fissabile alla parete della cabina con magnete o viti fornite in dotazione (Supporter), e da banco (Skeleton).

4 - 360 MAG HOLDER

Pratico supporto magnetico per aerografo e per tubo di verniciatura. Unico nel suo genere grazie al sistema di aggancio su leva e non su serbatoio e grazie alla possibilità di agganciare il tubo di verniciatura in modo efficace e sicuro.

5 - 360 TRUE LIGHT

Pratica ed innovativa luce per verniciatura che diventa anche solar check per controllo tinta.

Universale, grazie ai 5 adattatori in dotazione, intensità della luce modulabile, leggera e bilanciata.

SETACCIO CARTA

Setaccio usa e getta, pratico efficiente per un corretto filtraggio della vernice.

PACKAGING

Tutti gli accessori sono confezionati in sicure scatole o in pratici sacchetti con cavallotto, ideali per lo stoccaggio a scaffale a scaffale o disposizione in griglia espositiva.

Linea di accessori di alta qualità 100% Made in Italy

REF. DESCRIZIONE

ABBIGLIAMENTO DA VERNICIATURA

ARC183/** 1- COMPLETO GIACCA+PANTALONE

di alta qualità per l'utilizzo in cabina di verniciatura. Antistatica, traspirante ed elasticizzata. In nylon nero rinforzato con filamenti di carbonio.

ARC184/** 2- solo GIACCA

ARC185/** 3- solo PANTALONI

ARC041/** 4- TUTA

realizzata per l'utilizzo in cabina di verniciatura in nylon bianco traspirante ed antistatico. Tasca singola.

Taglie: **aggiungere taglia (S - M - L - XL - XXL) alla REF. - (pantaloni solo M - L - XL)

Tuta bianca (**52 - 54 - 56)

Confezione: 2 pz. COMPLETO - 1 pz. solo GIACCA/ solo PANTALONE

Peso: 155g / 90 g / 65 g

1



2



3



4



ACCESSORI PER VERNICIATURA

ACCESSORI

REF. DESCRIZIONE

360 TRUE LIGHT

60172 Luce verniciatura con lente opacizzata protettiva ed intercambiabile (sistema brevettato). Luce vera per controllo macchiatura e punto tinta.

Intensità della luce regolabile
5 adattatori universali per ghiera cappello
Calotta in fibra di carbonio, ghiera in alluminio anodizzato
Batteria ricaricabile con durata di 2 h alla massima intensità, 14 h durata massima totale
Dimensioni : 10,5 x 8,5 x 8,5 cm - Confezione: 1 pz. - Peso: 157 g

1 - KIT PER 360 TRUE LIGHT

90240 Kit di 10 LENTI protettive ed opacizzanti atte a salvaguardare la corona led e ad eliminare fastidiosi riflessi della luce durante la fase di verniciatura.

2 - ADATTATORI IN GOMMA per diverse tipologie di aerografo

Kit 3 pezzi - Consulta la tabella per trovare l'adattatore del tuo aerografo. Controlla qui → 

3 - PAINT REMOVER

90261 Soluzione spray di Glicole propilenico con formula specifica, idonea a rimuovere i fumi di verniciatura dalle lenti protettive della True Light, ed a creare una base protettiva per impedirne il deposito successivo. Non contiene solventi ne VOC. Bomboletta da 200 ml.



360 MAG HOLDER

60171 Supporto magnetico universale per qualsiasi tipo di aerografo, con gancio per supporto tubo di verniciatura.

Caratteristiche:
Robusto ed elastico (PCTG)
Resistente a solventi
Dimensioni cm: L 17 x P 7,5 x H 12,5 cm
Confezione: 1 pz.
Peso: 109 g



SUPPORTER

60130 Supporto magnetico per aerografi con serbatoio a gravità. Può essere fissato anche su superfici non ferrose mediante le apposite viti fornite in dotazione.

Caratteristiche:
Acciaio verniciato
Dimensioni cm: L 20 x P 14,5 x H 23,2 cm
Confezione: 1 pz.
Peso: 1,68 Kg



SKELETON

60149/W Supporto per aerografi con serbatoio a gravità. Semplice, stabile ed ergonomico, è adatto a qualsiasi aerografo.

Caratteristiche:
Acciaio zincato
Dimensioni cm: L 13 x P 20 x H 29 cm
Confezione: 1 pz.
Peso: 177 g



CLEANING KIT

90109/W Set di pulizia indispensabile per una corretta manutenzione dell'aerografo.

Composizione:
1 spillo
1 scovolino grande di pulizia
1 scovolino piccolo di pulizia
Confezione: 1 Kit
Peso: 30 g



ACCESSORI PER VERNICIATURA

ACCESSORI

REF. DESCRIZIONE

INNESTO SNODATO

11048 Innesto F 1/4" in ottone nichelato con snodo di 30°, ideale per la verniciatura.
Versione standard giapponese Jp *

11049 Innesto F 1/4" in ottone nichelato con snodo di 30°, ideale per la verniciatura.
Versione standard tedesco D **

Confezione: 10 pz.
Peso: *680 g - **640 g



FILTRO

90111/W Filtro separatore di condensa con elemento filtrante e valvola di scarico condensa da applicare all'entrata aria dell'aerografo.

Confezione: 1 pz.
Peso: 100 g



FILTRO

60097/W Filtro completo a 100 maglie (750 µm) per aerografi sottopressione (SP), versione F/M 3/8" *

60098/W Filtro completo a 100 maglie (750 µm) per aerografi sottopressione (SP), versione F/M 1/4" *

412012/W Filtro ricambio a 100 maglie (750 µm) per REF. 60097/W **

* Confezione: 1 pz.= Peso: 50 g - ** Confezione: 1 pz.= Peso: 25 g



FILTRO

90112/W Filtro vernice in acciaio inox a 2000 maglie (160 µm) da applicare al tubo pescante degli aerografi ad aspirazione.

Confezione: 10 pz.
Peso: 50 g



FILTRO

90113/W Filtro vernice in nylon da applicare al tubo pescante degli aerografi ad aspirazione.

** Specificare n° maglie: 5000-7000-10000 (90 µm-75 µm-60 µm)
Confezione: 10 pz.
Peso: 65 g



ACCESSORI PER VERNICIATURA

ACCESSORI

REF. DESCRIZIONE

FILTRO SLIM / SLIM XLIGHT

90114/W Filtro vernice in nylon a 2000 maglie (160 µm) da applicare agli aerografi a gravità per finiture.

90137/W Filtro vernice in nylon a 500 maglie (300 µm) da applicare agli aerografi a gravità per fondi.

Confezione: 10 pz.
Peso: 40 g



FILTRO GENESI CARBONIO 360 EVO-LIGHT / GENESI ALLUMINIO / GENESI TOP LINE / SLIM KOMBAT

90145/W Filtro vernice in nylon a 800 maglie (230 µm) da inserire nel serbatoio a gravità.

Confezione: 10 pz.
Peso: 40 g



SETACCIO

90115/W** Setaccio in nylon per vernice

**Specificare n° maglie: 2000-5000-7000-10000-15000-17000.
(160 µm-90 µm-75 µm- 60 µm-45 µm-40 µm)

Confezione: 10 pz.
Peso: 300 g



SETACCIO CARTA

90146.10 Setaccio in carta usa e getta, per vernice - versione 1000 maglie (190 µm)

90146.25 Setaccio in carta usa e getta, per vernice - versione 2500 maglie (125 µm)

Confezione: 250 pz.
Peso: 1,473 Kg



VISCOSIMETRO

90116/W Viscosimetro coppa "FORD 4" per la verifica della densità della vernice.

Confezione: 3 pz.
Peso: 270 g



TUBI PER VERNICIATURA

Gamma professionale di tubi specifici per cabina di verniciatura, disponibili anche in pratiche versioni da 10/12 metri già raccordate. Oltre al performante Poliuretano ed al flessibile Ragno, già noti e apprezzati dal mercato, viene presentato il nuovo tubo Walcom® SUPERFLEX ad altissime prestazioni sia in termini di robustezza, di durata, di tenuta, di resistenza alle temperature e di flessibilità: l'ideale per una verniciatura sicura all'interno della cabina.

TUBI

REF. DESCRIZIONE

SUPERFLEX

60307 Tubo ad alta prestazione e resistenza, in mescola PU (Poliuretano) e gomma termoplastica con rinforzo in fibra poliestere. **Rotolo da 100 m**
Diametro int. 10 mm - ext. 15 mm

Sottostrato e copertura: mescola PU e gomma termoplastica
Rinforzo: fibra poliestere
Pressione esercizio: 15 - 20 bar
Pressione scoppio: 60 bar
Temperatura: - 15°C + 70°C
Confezione: 1 pz.



SUPERFLEX RACCORDATO

60309 Tubo ad alta prestazione e resistenza, in mescola PU (Poliuretano) e gomma termoplastica con rinforzo in fibra poliestere. **Rotolo da 12 m**
Diametro int. 10 mm - ext. 15 mm

Sottostrato e copertura: mescola PU e gomma termoplastica
Rinforzo: fibra poliestere
Pressione esercizio: 15 - 20 bar
Pressione scoppio: 60 bar
Temperatura: - 15°C + 70°C
Confezione: 1 pz.



POLIURETANO DRITTO

60200 **Rotolo da 100 m**
Diametro int. 6 mm - ext. 10 mm

60201 **Rotolo da 100 m**
Diametro int. 8 mm - ext. 12 mm

60202 **Rotolo da 100 m**
Diametro int. 10 mm - ext. 14,5 mm

Sottostrato e copertura: poliuretano 100%
Rinforzo: filato in poliestere tipo 550/1100 Trevira Hoechst
Pressione esercizio: 20 bar
Pressione scoppio: 60 bar
Temperatura: - 25°C + 60°C
Confezione: 1 pz.



TUBI PER VERNICIATURA

TUBI

REF. DESCRIZIONE

POLIURETANO DRITTO RACCORDATO

60210 Rotolo da 10 m raccordato con 2 attacchi femmina girevoli 1/4"
Diametro int. 6 mm - ext. 10 mm

60211 Rotolo da 10 m raccordato con 2 attacchi femmina girevoli 1/4"
Diametro int. 8 mm - ext. 12 mm

60212 Rotolo da 10 m raccordato con 2 attacchi femmina girevoli 1/4"
Diametro int. 10 mm - ext. 14,5 mm

Sottostrato e copertura: poliuretano 100%

Temperatura: - 25°C + 60°C

Rinforzo: filato in poliestere tipo 550/1100 Trevira Hoechst

Confezione: 1 pz.

Pressione esercizio: 20 bar

Pressione scoppio: 60 bar



POLIURETANO DRITTO RACCORDATO

60220 Rotolo da 25 m raccordato con 2 attacchi femmina girevoli 1/4"
Diametro int. 6 mm - ext. 10 mm

60221 Rotolo da 25 m raccordato con 2 attacchi femmina girevoli 1/4"
Diametro int. 8 mm - ext. 12 mm

60222 Rotolo da 125 m raccordato con 2 attacchi femmina girevoli 1/4"
Diametro int. 10 mm - ext. 14,5 mm

Sottostrato e copertura: poliuretano 100%

Temperatura: - 25°C + 60°C

Rinforzo: filato in poliestere tipo 550/1100 Trevira Hoechst

Confezione: 1 pz.

Pressione esercizio: 20 bar

Pressione scoppio: 60 bar



TUBO RAGNO

60250 Rotolo da 50 m
Diametro int. 10 mm - ext. 15 mm

60254 Rotolo da 50 m
Diametro int. 8 mm - ext. 12 mm

Sottostrato e copertura: poliuretano antiabrasivo e gomma termoplastica

Rinforzo: filato in poliestere

Pressione esercizio: 20 bar

Pressione scoppio: 60 bar

Temperatura: - 20°C + 60°C

Confezione: 1 pz.



TUBO RAGNO RACCORDATO

60252 Rotolo da 10 m raccordato
Diametro int. 10 mm - ext. 15 mm

Sottostrato e copertura: poliuretano antiabrasivo e gomma termoplastica

Rinforzo: filato in poliestere

Pressione esercizio: 20 bar

Pressione scoppio: 60 bar

Temperatura: - 20°C + 60°C

Confezione: 1 pz.

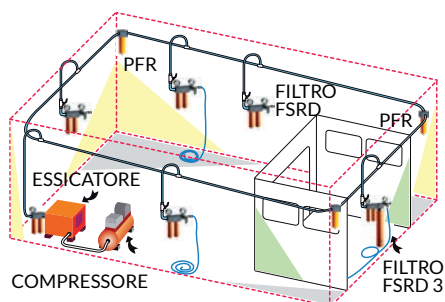


SERIE FILTRI

I gruppi filtranti della serie Walcom®, rappresentano la massima espressione qualitativa in termini di trattamento aria compressa in carrozzeria. Linea, calate, cabine di verniciatura: non si può prescindere da un'aria perfettamente pulita e filtrata, e per tale esigenza Walcom® ha realizzato una gamma completa di gruppi filtranti singoli e combinati, capace di eliminare completamente ogni residuo di acqua, olio, polvere, umidità dall'aria di linea, generando inoltre aria respirabile grazie al filtro a carboni attivi.

La nuova serie /11, unisce un restiling estetico ad una maggior efficienza che, grazie alle nuove lavorazioni dei passaggi d'aria, garantisce ai gruppi una portata d'aria di 1200 l/min, consentendo così alla carrozzeria di lavorare, non contemporaneamente, anche con 2 aerografi.

ESEMPIO DI TUBAZIONE DELL'ARIA IN CARROZZERIA



Inclinazione delle tubazioni 0,5-1 % max



Walcom®
SPRAY GUN EVOLUTION

MADE IN ITALY

1 - PASSAGGI D'ARIA

Passaggi d'aria da 3/4" con capacità di 1200 l/min.

Possibilità di lavoro con 2 aerografi non contemporaneamente.

2 - BARRA

Barra e tubi in alluminio estruso ed anodizzato, lavorati a CNC.

3 - REGOLAZIONE PRESSIONE

Regolatore di pressione ad alta precisione con manometro.

4 - INDICATORI DI SATURAZIONE

Indicatori di saturazione gel di silice (versioni FSRD 4 - FSRD 3 - ESR).

5 - SCARICO

Automatico per acque, manuale per l'olio.

REF. DESCRIZIONE

FSRD 4

60138/11 Sistema di filtraggio aria modulare, ideale per l'utilizzo nelle cabine di verniciatura.

Composizione:

- 1) Elemento prefiltrante in fibra sintetica per eliminazione della condensa. Scarico automatico.
- 2) Filtro disoleatore per l'eliminazione degli inquinanti residui. Rubinetto di spurgo manuale.
- 3) Gruppo di essiccazione alla silice che riduce l'umidità residua dell'aria compressa. N° 3 spie di saturazione.
- 4) Filtro carboni attivi per l'eliminazione di ogni impurità ed ottenimento di aria respirabile.

Residuo max <0,0003 mg/m³.

Corpo centrale: alluminio anodizzato

Regolatore di pressione: regolazione a membrana e decompressione automatica

Entrata aria: F 3/4"; Uscita aria: n° 2 da M 1/4"

Capacità filtrante: filtro acqua 25 µm - olio 0,01 µm - carboni <0,0003 mg/m³.

Pressione esercizio: 12 bar

Consumo aria: 1200 l/min a 6 bar

Peso: 11 Kg

Utilizzo consigliato



FILTRI

REF. DESCRIZIONE

FSRD 3

60123/11 Sistema di filtraggio aria modulare, ideale per l'utilizzo nelle cabine di verniciatura.

Composizione:

- 1) Elemento prefiltrante in fibra sintetica per eliminazione della condensa. Scarico automatico.
- 2) Filtro disoleatore per l'eliminazione degli inquinanti residui. Rubinetto di spurgo manuale.
- 3) Gruppo di essiccazione alla silice che riduce l'umidità residua dell'aria compressa. N° 3 spie di saturazione.
- 4) Filtro per l'eliminazione di polveri generate dalla silice, capacità filtrante 5 µm.

Corpo centrale: alluminio anodizzato

Regolatore di pressione: regolazione a membrana e decompressione automatica

Entrata aria: F 3/4"; Uscita aria: n° 2 da M 1/4"

Capacità filtrante: filtro acqua 25 µm - olio 0,01 µm - polveri 5 µm

Pressione esercizio: 12 bar

Consumo aria: 1200 l/min a 6 bar

Peso: 11 Kg

Utilizzo consigliato



FSRD 2

60145/11 Sistema di filtraggio aria modulare, ideale per l'utilizzo nelle cabine di verniciatura.

Composizione:

- 1) Elemento prefiltrante in fibra sintetica per eliminazione della condensa. Scarico automatico.
- 2) Filtro disoleatore per l'eliminazione degli inquinanti residui. Rubinetto di spurgo manuale.
- 3) Filtro carboni attivi per l'eliminazione di ogni impurità ed ottenimento di aria respirabile.

Residuo max < 0,0003 mg/m³.

Corpo centrale: alluminio anodizzato

Regolatore di pressione: regolazione a membrana e decompressione automatica

Entrata aria: F 3/4"; Uscita aria: n° 2 da M 1/4"

Capacità filtrante: filtro acqua 25 µm - olio 0,01 µm - carboni <0,0003 mg/m³.

Pressione esercizio: 12 bar

Consumo aria: 1200 l/min a 6 bar

Peso: 7 Kg

Utilizzo consigliato



FSRD

60121/11 Sistema di trattamento dell'aria ottimale per l'uso in carrozzeria.

Composizione:

- 1) Elemento prefiltrante in fibra sintetica per eliminazione della condensa. Scarico automatico.
- 2) Filtro disoleatore per l'eliminazione degli inquinanti residui. Rubinetto di spurgo manuale.

Corpo centrale: alluminio anodizzato

Regolatore di pressione: regolazione a membrana e decompressione automatica

Entrata aria: F 3/4"; Uscita aria: n° 2 da M 1/4"

Capacità filtrante: filtro acqua 25 µm - olio 0,01 µm

Pressione esercizio: 12 bar

Consumo aria: 1200 l/min a 6 bar

Peso: 4,7 Kg

Utilizzo consigliato



FCA

60139/11 Filtro a carboni attivi per l'eliminazione di ogni impurità ed ottenimento di aria respirabile, residuo max di olio < 0,0003 mg/m³.

Corpo centrale: alluminio anodizzato

Entrata aria: F 3/4" uscita aria F 3/4"

Pressione esercizio: 12 bar

Consumo aria: 1200 l/min a 6 bar

Peso: 2 Kg

Utilizzo consigliato



SERIE FILTRI

FILTRI

REF. DESCRIZIONE

PFR

60127/11 Modulo di filtraggio per l'eliminazione della condensa.

Composizione:

1) Elemento prefiltrante in fibra sintetica per eliminazione della condensa. Scarico automatico.

Corpo centrale: alluminio anodizzato

Regolatore di pressione: regolazione a membrana e decompressione automatica

Entrata aria: F 3/4"; Uscita aria: n° 2 da M 1/4"

Capacità filtrante: filtro acqua 25 µm

Pressione esercizio: 12 bar

Consumo aria: 1200 l/min a 6 bar

Peso: 3,45 Kg

Utilizzo consigliato



ESR

60129/11 Modulo di essiccazione alla silice per l'eliminazione dell'umidità residua dell'aria compressa, da utilizzare abbinato ad un gruppo di prefiltraggio dell'aria in cabina di verniciatura.

Composizione:

1) Filtro per l'eliminazione di polveri generate dalla silice 5 µm.

Corpo centrale: alluminio anodizzato

Regolatore di pressione: regolazione a membrana e decompressione automatica

Dotato di spia che segnala la saturazione della silice con possibilità di sostituirla o rigenerarla (4 ore a 120° C)

Entrata aria: F 3/4"; Uscita aria: n° 2 da M 1/4"

Capacità filtrante: aria 5 µm

Pressione esercizio: 12 bar

Consumo aria: 1200 l/min a 6 bar

Peso: 11,5 Kg

Utilizzo consigliato



THK

60134 Il kit in valigetta per la manutenzione programmata annuale di FSRD4

60168 Il kit in valigetta per la manutenzione programmata annuale di FSRD3

Composizione:

n° 1 filtro in fibra sintetica per l'acqua: da sostituire 1 volta all'anno;

n° 1 filtro coalescente per l'olio: da sostituire 1 volta all'anno;

n° 2 filtri a carboni attivi: da sostituire ogni 6 mesi (solo REF. 60134);

n° 1 confezione da 1,3 kg di gel di silice.

Peso: 2,28 Kg FSRD4 - Peso: 2,18 Kg FSRD3

Utilizzo consigliato



RICAMBI PER GRUPPI FILTRANTI

3064087 1 - FILTRO ACQUA in fibra sintetica per eliminazione condensa.
Capacità filtrante 25 µm

3063162 2 - FILTRO OLIO cartuccia per eliminazione di impurità oleose.
Capacità filtrante 0,01 µm

3063096 3 - GEL SILICE gel silice per riduzione umidità residua
(rigenerabile in 4 ore a 120° per max 1 anno).

3064003A 4 - CARBONI ATTIVI filtro per eliminazione di ogni impurità.
Residuo max: <0,0003mg/m³.

Tutte confezioni da 1 pz.

Peso: 1= 59 g 2= 79 g

3= 1,3 Kg 4= 8 g

Utilizzo consigliato



THERMODRY TECHNOLOGY - TD³ PRO / TD¹ PRO

La gamma di Termocondizionatori Polifunzionali TD³ PRO e TD¹ PRO, rappresentano un unico ed innovativo sistema di trattamento dell'aria compressa all'interno della cabina di verniciatura, consentendo di lavorare con aria termoregolata e, nel caso di TD³ PRO, in totale assenza di impurità solide e gassose.

La linea Thermodry Technology, corredata del nuovo e più potente tubo THT, e della ricca gamma accessori, rappresenta oggi la massima espressione in termini di efficienza ed affidabilità in fase di verniciatura e si basa su 3 funzioni principali:

1 - riscaldamento e termoregolazione dell'aria: l'elemento riscaldante del TD³ PRO / TD¹ PRO, abbinato al tubo riscaldato THT e alla termocoppia J interna, riscaldano e termoregolano l'aria in modo da permettere all'operatore di verniciare a temperatura costante, indipendentemente dalle condizioni climatico/ambientali. Non dimentichiamo infatti che l'aria che si utilizza in verniciatura, può arrivare (per effetto dell'espansione adiabatica), anche sotto i 5°C. TD PRO può raggiungere una temperatura tra i 20 e i 50°C in fase di verniciatura, fondamentali per l'applicazione delle vernici all'acqua e per i trasparenti HS e UHS, e oltre 70°C per l'appassimento. Temperature che, una volta raggiunte in pochi secondi, vengono mantenute costanti durante tutta la fase di lavoro.

2 - filtrazione dell'aria (solo TD³ PRO): la completa serie di gruppi filtranti dell'attrezzatura, acqua-olio-silice-carboni attivi, consentono di ottenere aria compressa perfettamente pulita e respirabile.

3 - rigenerazione automatica della massa deumidificante (solo TD³ PRO): il gel di Silice, una volta saturo d'umidità, va rigenerato. Il sistema SRS di TD³ PRO, grazie all'inversione del flusso d'aria calda generato dall'elemento riscaldante, rigenera in sole 4 ore l'intera massa deumidificante.

La nuova linea "PRO" dei Termocondizionatori Polifunzionali TD³ e TD¹, risponde ai suggerimenti raccolti da parte degli utilizzatori, i quali hanno dato un sensibile apporto allo sviluppo di questa nuova serie di TD.

L'esperienza è infatti alla base di ogni prodotto e del suo successo, e quale miglior consiglio può contribuire al perfezionamento di un'attrezzatura, se non quello da parte di chi la utilizza tutto il giorno? Walcom, da sempre sensibile a tali input del mercato, ha tradotto tutto ciò in una nuova ed efficiente serie "PRO" dei TD, con le seguenti migliorie:

- il nuovo software Tech Pro, capace di controllare efficacemente il funzionamento dell'attrezzatura, offre la possibilità all'operatore di lavorare in massima sicurezza ed efficienza;

- la portata d'aria (oltre 1.200 l/min) consente di lavorare in piena efficienza anche con due aerografi non contemporaneamente;

- la potenza riscaldante del nuovo tubo THT, pari a 1.000 W, regala una maggior reattività nel raggiungimento e mantenimento delle temperature settate, con conseguente riduzione pressochè totale dei tempi d'attesa da parte dell'operatore;

- il nuovo sistema di scarico condensa automatico, per una maggior sicurezza di pulizia e mantenimento dell'attrezzatura.

Caratteristiche nuove ed importanti, che impreziosiscono ulteriormente questa eccezionale attrezzatura che ha saputo imporsi negli anni come la più efficace e completa nel mercato.

BENEFICI:

L'utilizzo del sistema nella sua integrità ed efficienza, consente di ottenere i seguenti benefici:

- 1 risparmio fino al 20% di prodotto verniciante;
- 2 riduzione del tempo di appassimento fino ad un 40% rispetto ai sistemi tradizionali;
- 3 possibilità di abbassare di almeno 5°C la temperatura della cabina di verniciatura, rispetto a quella consigliata dai produttori di vernice;
- 4 migliore distensione del prodotto verniciante;
- 5 maggiore velocità di applicazione;
- 6 eliminazione dei cali di brillantezza;
- 7 riduzione del rischio di macchiatura;
- 8 riduzione dell'effetto "buccia d'arancia";
- 9 eliminazione totale delle impurità solide e gassose;
- 10 abbassamento del punto di rugiada;
- 11 rigenerazione automatica e temporizzata della silice (TD³ PRO);
- 12 temperatura costante dell'aria compressa e del tubo a totale garanzia dell'efficienza del sistema.



1 - SOFTWARE EFFICIENTE

La versione Tech Pro gestisce efficacemente il funzionamento del TD, regolando eventuali anomalie di sistema.

2 - PORTATA D'ARIA RADDOPPIATA

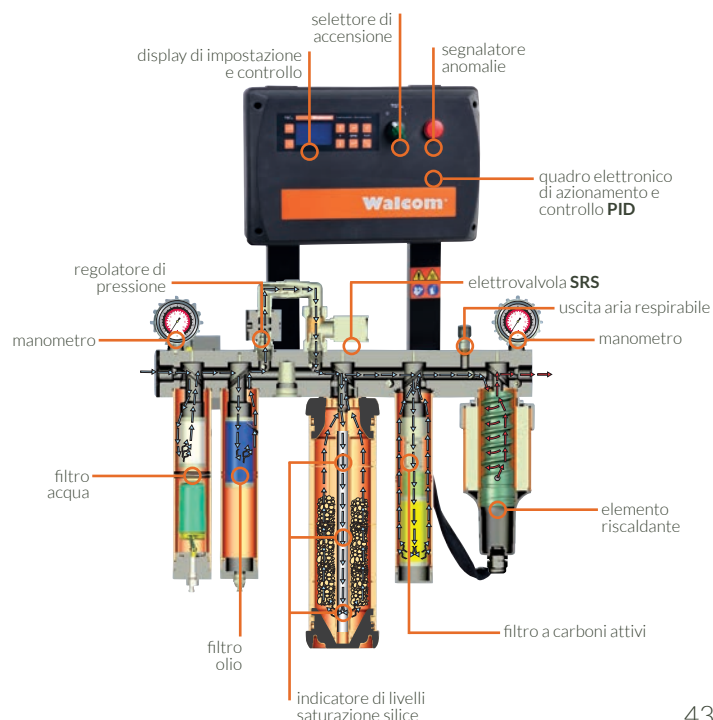
La portata aria di 1200 l/min consente di lavorare con 2 aerografi in piena efficienza, non contemporaneamente.

3 - SISTEMA DI SCARICO

Automatico per l'acqua con astina di sicurezza per eventuali blocchi di scarico, manuale per l'olio.

4 - THT PRO

Nuovo tubo ad alta prestazione ed efficienza con potenza di 1000 W.



THERMODRY TECHNOLOGY

REF. DESCRIZIONE

TD³ PRO

60151/T Sistema integrato per il trattamento e la termoregolazione dell'aria in cabina di verniciatura.

Composizione:

1) Elemento prefiltrante in fibra sintetica per l'eliminazione della condensa. Scarico automatico con astina di sicurezza per eventuale scarico manuale. Durata filtro 1 anno.
2) Filtro disoleatore per l'eliminazione degli inquinanti residui. Rubinetto di spurgo manuale. Durata filtro 1 anno.
3) Gruppo di essiccazione con gel di silice che riduce l'umidità residua dell'aria compressa.
Possibilità di rigenerazione del gel di silice con valvola SRS di inversione flusso aria calda del TD³ PRO.

Durata gel di silice max 1 anno.

4) Filtro carboni attivi per l'eliminazione di ogni impurità residua ed ottenimento di aria respirabile. Residuo massimo max di olio <0,0003 mg/m³. Durata cartuccia 6 mesi.

5) Elemento riscaldante con potenza di 1000 W controllato da centralina elettronica con sistema di retroazione PID e regolazione della potenza riscaldante SCR.

Corpo centrale: alluminio anodizzato

Telecomando con 3 temperature preimpostate e modificabili

Regolatore di pressione: regolazione a membrana e decompressione automatica

Entrata aria: F 3/4" uscita aria F 3/4"

Capacità filtrante: filtro acqua 25 µm - olio 0,01 µm - carboni <0,0003 mg/m³.

Pressione esercizio: 2 - 8 bar

Consumo aria: 1200 l/min a 6 bar

Peso: 21 Kg

Utilizzo consigliato



TD¹ PRO

60152/T Sistema integrato per la termoregolazione dell'aria in cabina di verniciatura.

Composizione:

1) Elemento riscaldante con potenza di 1000 W controllato da centralina elettronica con sistema di retroazione PID e regolazione della potenza riscaldante SCR.

Corpo centrale: alluminio anodizzato

Telecomando con 3 temperature preimpostate e modificabili

Entrata aria: F 3/4" uscita aria F 3/4"

Pressione esercizio: 2 - 8 bar

Consumo aria: 1200 l/min a 6 bar

Peso: 6,7 Kg

Utilizzo consigliato



60161 **THT - 12 METRI** tubo aria riscaldato in gomma vulcanizzata, antistatico.

60163 **THT - 17 METRI** tubo aria riscaldato in gomma vulcanizzata, antistatico.

60162 **THT - 22 METRI** tubo aria riscaldato in gomma vulcanizzata, antistatico.

Utilizzo consigliato



Potenza: 1.000 W

Termoregolazione: termocoppia J interna

Dimensioni: 10x15 mm - Lunghezza: 12/17/22 m

Peso: 2,4 - 4 - 5 Kg

THERMODRY TECHNOLOGY

REF. DESCRIZIONE

THC

3063303 Carrello

Struttura carellata in acciaio verniciato, divisa in due parti di facile assemblaggio. Consente un agevole trasporto ed utilizzo di TD³ PRO e TD¹ PRO.
Peso: 5,2 Kg

Utilizzo consigliato



THK

60134 Il kit in valigetta per la manutenzione programmata annuale del TD³ PRO.

Composizione:

n° 1 filtro in fibra sintetica per l'acqua: da sostituire 1 volta all'anno;
n° 1 filtro coalescente per l'olio: da sostituire 1 volta all'anno;
n° 2 filtri a carboni attivi: da sostituire ogni 6 mesi;
n° 1 confezione da 1,3 kg di gel di silice.

Peso: 2,28 Kg

Utilizzo consigliato



REGOLATORE A DOPPIA MEMBRANA

3064374 Regolatore di pressione a doppia membrana, consigliato per l'utilizzo in contemporanea di 2 tubi THT con attrezzature TD³ PRO e TD¹ PRO.

Tale regolatore compensa gli squilibri dei volumi di portata d'aria, generati dall'assorbimento di flusso dei 2 tubi, consentendo la fruibilità dell'intera portata d'aria dell'attrezzatura e rendendo efficiente al 100% l'utilizzo in contemporanea di due tubi THT.

Peso: 1,950 Kg
Confezione: 1 pz.

Utilizzo consigliato



FAN JET THERMO

60170 Pistola per l'appassimento a 70°C della base, dotata di impugnatura termoisolante e regolatore d'aria.

Distanza di soffiatura:

- 30-40 cm nei primi secondi,
- 10-20 cm nella fase successiva.

Corpo: ergonomico in plastica termoisolante trasparente

Ugello: a raggera in nylon e gomma

Consumo aria: 450 l/min a 3 bar

Peso: 280 g

Utilizzo consigliato

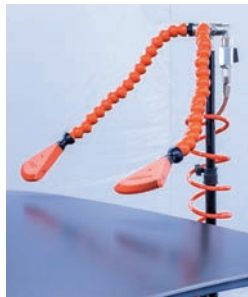
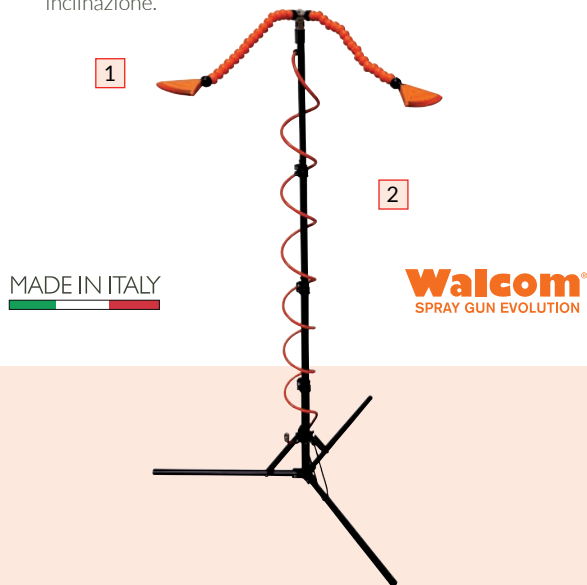


FAN JET LINE

Linea specifica di prodotti per l'appassimento della base opaca. Leggeri, performanti ed ecologici, rappresentano un sistema innovativo e performante che possiamo riassumere in:

- più efficaci; riduzione del 40% del tempo di appassimento rispetto ai tradizionali sistemi Venturi, grazie alla particolare forma ad arco dell'ugello e del flusso omogeneo dell'aria generata, che consente di stare più vicini al supporto verniciato;
- più efficienti; riduzione del 50% del consumo d'aria;
- più pratici; riduzione del 30% del peso e 15% del rumore.

La linea Fan Jet è disponibile nella versione manuale, manuale con pratico sistema di aggancio magnetico, o in comodo e versatile stand regolabile in altezza ed inclinazione.



1 - FAN JET

Fan Jet con ugello a raggiera in nylon e gomma termoplastica

2 - STRUTTURA

Struttura stand regolabile in altezza e angolazione, con pratici braccetti orientabili.

REF. DESCRIZIONE

FAN JET

60150/BP Pistola per l'appassimento a 70° della base a flusso continuo, dotata di regolatore aria.

Distanza di soffiatura:

- 30-40 cm nella prima fase,
- 10-20 cm nell'appassimento finale.

Corpo: metallico

Ugello: a raggiera in nylon e gomma

Consumo aria: 900 l/min a 6 bar

Peso: 140 g

Utilizzo consigliato



FAN JET MAGNETIC

60150/MAG Pistola per l'appassimento a 70° della base a flusso continuo, dotata di regolatore aria. Versione con magnete 18x18 mm per un pratico e facile aggancio alle pareti della cabina.

Distanza di soffiatura:

- 30-40 cm nella prima fase,
- 10-20 cm nell'appassimento finale.

Corpo: metallico

Ugello: a raggiera in nylon e gomma

Consumo aria: 900 l/min a 6 bar

Peso: 150 g

Utilizzo consigliato



FAN JET STAND

60167 Supporto per n° 2 ugelli Fan Jet per l'appassimento a 70° della base.

Distanza di soffiatura:

- 30-40 cm nei primi secondi,
- 10-20 cm nella fase successiva.

Struttura: alluminio

Altezza: regolabile da 50 a 170 cm

Inclinazione: orientabile da 0° a 360°

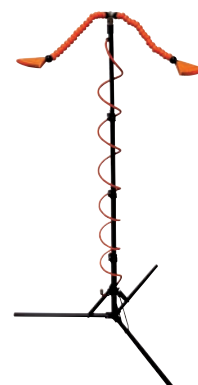
Ugello: a raggiera in nylon e gomma

Consumo aria: 980 l/min a 6 bar

Peso: 4,5 Kg

46 - FAN JET LINE

Utilizzo consigliato



ECODRY LINE

La linea Ecodry comprende la gamma di pistole e sistemi per l'appassimento rapido delle vernici a base acqua.

Ecodry, sfruttando il sistema Venturi, permette di aumentare di circa 15 volte il volume d'aria immessa, portando così una sensibile riduzione dei tempi d'appassimento. L'enorme volume d'aria generato infatti, associato al calore prelevato dalla cabina di verniciatura (20% aria di linea, 80% aria prelevata), consente una rapida evaporazione dei residui d'acqua.

La gamma, comprende oggi anche una versione LIGHT in materiale termoplastico isolante antistatico, per lavorare in totale leggerezza ed atermicità.

IMPORTANTE: lavorare con aria perfettamente filtrata per evitare che il trascinarsi di impurità possa compromettere la qualità della finitura ottenuta.



MADE IN ITALY

Walcom®
SPRAY GUN EVOLUTION

1 - GHIERA

Ghiera per la regolazione del flusso d'aria

2 - CORPO

Corpo completamente in nylon per massima leggerezza e praticità.

3 - REGOLAZIONE

Regolatore di portata aria per una maggior precisione nell'utilizzo.

REF. DESCRIZIONE

ECODRY

60125 Pistola in alluminio per l'appassimento delle basi acqua, con regolazione di portata e flusso regolabile.

Distanza di soffiaggio:

40-50 cm dalla superficie tenendo la pistola continuamente in movimento

Corpo centrale: alluminio anodizzato

Impugnatura: nylon

Pressione esercizio: 0,5-2 bar

Consumo aria: 200 - 300 l/min

Confezione: 1 pz.

Peso: 550 g

Utilizzo consigliato



ECODRY LIGHT

60143 Pistola in nylon superleggera per l'appassimento delle basi acqua, con regolazione di portata e flusso regolabile.

Distanza di soffiaggio:

40-50 cm dalla superficie tenendo la pistola continuamente in movimento

Corpo: nylon

Pressione esercizio: 0,5-2 bar

Consumo aria: 200 - 300 l/min

Confezione: 1 pz.

Peso: 390 g

Utilizzo consigliato



ECODRY STAND

60165 Supporto in alluminio fornito di 2 Ecodry light - innesto tedesco

60165/JP Supporto in alluminio fornito di 2 Ecodry light - innesto giapponese

Permette di asciugare indistintamente ogni tipo di superficie ad una distanza di 1 metro.

Caratteristiche: struttura acciaio zincato, assi di sostegno alluminio anodizzato

Rubinetti: X 300 U- X400

Tubo: poliuretano spiralato

Confezione: 1 pz.

Regolazione massima: L 160 x P 80 x H 250 cm

Peso: 9,1 Kg

Utilizzo consigliato



LAVAPISTOLE

Le lavapistole serie EASY vengono utilizzate per il lavaggio manuale degli aerografi e rappresentano la soluzione più valida ed economica per chi vuole attrezzare uno spazio dedicato alla pulizia degli aerografi.

Pratiche, essenziali e complete, le lavapistole EASY sono disponibili nelle versioni /S per vernici a solvente, e /W per vernici a base acqua.

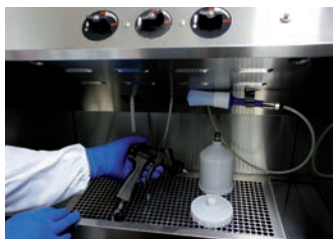
Le lavapistole serie EASY, consentono all'operatore di operare la pulizia e la manutenzione dell'aerografo in tutta praticità, sicurezza ed ordine, contribuendo così ad una maggior durata dell'aerografo stesso.

Il potente flusso atomizzato del diluente, piuttosto che dell'acqua nella versione /W, abbinato alla manualità dell'operatore, offrono la massima garanzia in termini di qualità nella pulizia degli aerografi.



Walcom®
SPRAY GUN EVOLUTION

MADE IN ITALY



Utilizzare sempre guanti protettivi per la pulizia

1 - CAPP D'ASPIRAZIONE

Garantisce assenza di fumi di solventi ed altro, a totale vantaggio della salute dell'operatore.

2 - CANALETTE DI FLUSSO

Ecologiche ed efficienti, funzionano con sistema Venturi ed a gravità.

3 - PIANO DI LAVORO

Ampio e sicuro, consente all'operatore di lavorare in totale efficienza e rapidità.

4 - PISTOLA DI SOFFIAGGIO

A supporto dell'operatore nelle fasi di pulizia dell'aerografo.

REF. DESCRIZIONE

EASY/S

90061 Lavapistole manuale per vernici a solvente.

Consente una più corretta pulizia degli aerografi mediante tre fasi:

1) flusso atomizzato solvente pulito

2) flusso solvente pulito

3) flusso solvente riciclato

Struttura: lamiera zincata

Dimensioni vasca lavaggio cm: L 62 x P 36 x H 50 cm

Dimensioni totale cm: L 62 x P 36 x H 140 cm

Pressione esercizio: 4,0-6,0 bar

Consumo aria: 65 l/min

Confezione: 1 pz.

Peso: 38 Kg

Utilizzo consigliato



EASY/W

90062 Lavapistole manuale idonea per le vernici ad acqua.

Consente una più corretta pulizia degli aerografi mediante tre fasi:

1) flusso atomizzato acqua pulita

2) flusso acqua pulita

3) flusso acqua riciclata

Struttura: acciaio inox

Vasca di lavaggio: acciaio inox

Dimensioni vasca lavaggio cm: L 68 x P 43 x H 50 cm

Dimensioni totale cm: L 68 x P 43 x H 145 cm

Pistola di soffiaggio PA/6 a supporto pulizia

Pressione esercizio: 4,0 - 6,0 bar

Consumo aria: 65 l/min

Confezione: 1 pz.

Peso: 43 Kg

Utilizzo consigliato



PISTOLE DI SERVIZIO

Gamma completa di pistole di servizio di elevata affidabilità, per utilizzi specifici nell'ambito della carrozzeria.

Dalle semplici pistole di soffiaggio a quelle per protettivi insonorizzanti, sono tutte accomunate dal corpo in MOPLen e dalla componentistica in ottone e acciaio inox. L'ugello regolabile della IA/L-FG consente di ottenere spruzzature di vario spessore a seconda della superficie da trattare.



Walcom®
SPRAY GUN EVOLUTION

MADE IN ITALY

1 - UGELLO

Ugello a miscelazione esterna per una uniforme distribuzione del prodotto polverizzato sulla superficie da trattare.

2 - SERBATOIO

Serbatoio in alluminio anodizzato per latte o cartucce da 1 litro aventi qualsiasi filettatura.

3 - REGOLATORE

Regolatore di portata aria in entrata per modificare la finitura durante il lavoro.

4 - VALVOLA DI SICUREZZA

Valvola di sicurezza per consentire la fuoriuscita automatica di eventuali sovrappressioni.

REF. DESCRIZIONE

IM BODY

50242/W Pistola per applicazioni di protettivi insonorizzanti per sottoscocca, monocomponenti e cere protettive, dotata di regolatore flusso prodotto e regolatore di portata aria in entrata.

Ugello:

1 ugello corto con ventaglio

3 ugelli polverizzatori con prolunghe da 90 cm

Serbatoio: alluminio anodizzato con filetto interno portacartucce e pescante in alluminio.

Pressione esercizio: 5,0 - 8,0 bar

Confezione: 1 pz.

Peso: 2,1 Kg

Utilizzo consigliato



AS/FG

40004/W Pistola di soffiaggio professionale dotata di valvola progressiva.

Corpo: moplén

Ugello: ottone nichelato

Pressione esercizio: 6,0 bar max

Confezione: 1 pz.

Peso: 200 g

Utilizzo consigliato



PISTOLE DI SERVIZIO

PISTOLE DI SERVIZIO

REF. DESCRIZIONE

PC/NS-FG

30038 Pistola per l'applicazione di mastici, stucchi e siliconi in cartuccia.

Corpo: moplen
Serbatoio: alluminio
Pressione esercizio: 2 - 2,5 bar
Confezione: 1 pz.
Cartucce: L 22,5 cm - diam. min Ø 40 - diam. max Ø 50
Peso: 575 g

Utilizzo consigliato



IA/L - FG

30022 Pistola per l'applicazione di protettivi insonorizzanti monocomponenti anche a base poliuretanica e cere protettive in latte da 1 litro - **Attacco a vite filettatura europea**

30022USA Pistola per l'applicazione di protettivi insonorizzanti monocomponenti anche a base poliuretanica e cere protettive in latte da 1 litro - **Attacco a vite filettatura USA**

30022AM Pistola per l'applicazione di protettivi insonorizzanti monocomponenti anche a base poliuretanica e cere protettive in latte da 1 litro - **Attacco a vite Sudamericana**

Corpo: moplen
Ugello: a spruzzatura regolabile
L. tubo pescante: L 23 cm
Pressione esercizio: 2 - 2,5 bar
Confezione: 1 pz.
Peso: 260 g

Utilizzo consigliato



IA/BED LINER

30054 Pistola per l'applicazione di protettivi insonorizzanti bicomponenti (catalizzati) con tazza usa e getta - adattatore M 16 x 1,5 (Genesi Carbonio EVO/Light - Slim Kombat) **SENZA REGOLATORE ****

30055 Pistola per l'applicazione di protettivi insonorizzanti bicomponenti (catalizzati) con tazza usa e getta - adattatore M 16 x 1,5 (Genesi Carbonio EVO/Light - Slim Kombat) **CON REGOLATORE ***

Corpo: moplen
Dotazione: adattatore serbatoio usa e getta tipologia PPS®
Ugello: a spruzzatura regolabile
Pressione esercizio: 2 - 2,5 bar
Confezione: 1 pz.
*Peso: 385 g - **peso: 240 g

Utilizzo consigliato



IA/LU - FG

30023 Pistola per l'applicazione di protettivi insonorizzanti monocomponenti anche a base poliuretanica e cere protettive in latte preconfezionate - **Attacco a vite filettatura europea**

30023USA Pistola per l'applicazione di protettivi insonorizzanti monocomponenti anche a base poliuretanica e cere protettive in latte preconfezionate - **Attacco a vite filettatura USA**

30023AM Pistola per l'applicazione di protettivi insonorizzanti monocomponenti anche a base poliuretanica e cere protettive in latte preconfezionate - **Attacco a vite Sudamericana**

Corpo: moplen
Dotazione: 2 tubi pescanti 23 cm, 1 tubo prolunga 60 cm con ugello speciale per parti scatolate
Ugello: a spruzzatura regolabile
Pressione esercizio: 2 - 2,5 bar
Confezione: 1 pz.
Peso: 300 g

Utilizzo consigliato



TS

50244/W Pistola per applicazioni di protettivi insonorizzanti monocomponenti anche a base poliuretanica e cere protettive in latte da 1 litro - **Attacco a vite filettatura europea**

50245/W Pistola per applicazioni di protettivi insonorizzanti monocomponenti anche a base poliuretanica e cere protettive in latte da 1 litro - **Attacco a vite filettatura USA**

50244AM/W Pistola per applicazioni di protettivi insonorizzanti monocomponenti anche a base poliuretanica e cere protettive in latte da 1 litro - **Attacco a vite Sudamericana**

Corpo: metallo lucidato e nichelato con sovrastampaggio in gomma soft-touch
Dotazione: tubo prolunga da 60 cm con ugello speciale in parti scatolate
Pressione esercizio: 2 - 2,5 bar
Confezione: 1 pz.
Peso: 540 g

Utilizzo consigliato



Condizioni di vendita

Validità

Le condizioni generali di vendita di seguito predisposte disciplinano in maniera uniforme i contratti di vendita, fornitura e prestazione di servizi, e fanno parte integrante dei nostri contratti anche quando gli ordini vengono assunti telefonicamente, verbalmente, a mezzo fax, e-mail o a mezzo internet.

Le clausole, le condizioni e gli altri elementi negoziali accessori, qualora modificchino o deroghino le presenti condizioni generali, dovranno essere predisposte e accettate in forma scritta a pena di nullità ed inefficacia.

Il presente catalogo annulla e sostituisce i precedenti e può essere variato in qualsiasi momento senza preavviso e senza che ciò implichi il diritto da parte della Clientela ad un risarcimento.

Offerte e perfezionamento del contratto

Le descrizioni tecniche e le immagini hanno valore indicativo delle caratteristiche del prodotto, ma non costituiscono di per sé qualità promesse o essenziali dei prodotti forniti e, pertanto, possono essere modificate in qualsiasi momento fino al perfezionamento del contratto.

Le richieste di preventivo (offerte) non rappresentano in nessun caso "ordine esecutivo di vendita".

A seguito di tali richieste Walmec S.p.A. si attiverà esclusivamente al fine di fornire le informazioni oggetto delle richieste medesime.

Le offerte di Walmec S.p.A. non sono vincolanti per l'offerente. L'ordine del cliente è vincolante e irrevocabile ai sensi dell'art. 1329 CC e per 8 (otto) giorni dal suo ricevimento. Walmec S.p.A. ha facoltà di accettare l'ordine entro il suddetto termine sia mediante conferma scritta sia dando inizio all'esecuzione del contratto, mediante la spedizione della merce ordinata.

Il contratto si intende concluso presso gli uffici commerciali della Walmec S.p.A., in via Trieste 10, Santa Lucia di Piave (TV).

Tutti gli ordini trasmessi si intendono sempre "salvo approvazione" da parte di Walmec S.p.A.

Non si accettano ordini di importo inferiore a Euro 200,00 (duecento/00). Faranno eccezione eventuali ordini di soli ricambi che saranno evasi esclusivamente in contrassegno e resi franco con addebito.

Prezzi e condizioni di pagamento

Salvo diversa pattuizione scritta fra le parti, Walmec S.p.A. applica ai contratti conclusi i prezzi indicati sul proprio catalogo e sul proprio listino prezzi in vigore al momento del ricevimento dell'ordine. I prezzi non includono l'I.V.A. dovuta per legge.

La merce venduta rimane di proprietà di Walmec S.p.A. sino ad integrale pagamento e gli acconti pagati saranno trattenuti a rifusione di danni e spese.

Le fatture emesse da Walmec S.p.A. devono essere saldate entro il termine fissato in forma scritta fra le parti, presso il domicilio del creditore, ai sensi dell'art. 1182 CC, anche se il pagamento avvenga a mezzo tratta o ricevuta bancaria (RI.BA.)

Scaduto il termine fissato di pagamento, Walmec S.p.A. si ritiene autorizzata ad emettere tratta senza alcun preavviso.

Per pagamento ritardato oltre i termini concordati e indicati in fattura saranno addebitati oneri nella misura pari agli interessi legali maggiorati di sette punti e relative spese. In caso di ritardi nei pagamenti Walmec S.p.A. si riserva il diritto di evadere eventuali ordini in corso con pagamento anticipato o contrassegno.

Le spese di trasporto sono addebitate in fattura salvo diverso accordo fra le parti. L'imballo viene fatturato al costo e non si accetta di ritorno.

Termini di consegna

Walmec S.p.A., in caso di ordini di notevole entità, ha facoltà di eseguire consegne parziali.

I termini di consegna non sono mai impegnativi; un'eventuale mancata consegna totale o parziale o un semplice ritardo non danno diritto a indennizzi salvo se diversamente pattuito in forma scritta e regolarmente accettata.

Nel caso in cui le parti abbiano concordato per iscritto il versamento di un acconto a carico del cliente, il termine di consegna decorre dal ricevimento della somma pattuita.

Rischio di spedizione

La merce viaggia a rischio e pericolo del cliente, anche se venduta franco destino. Salvo diverso patto contrario stipulato in forma scritta, Walmec S.p.A. spedisce la merce all'indirizzo indicato dal cliente.

Se la spedizione viene ritardata a causa di circostanze imputabili al cliente, il rischio per il perimento o il deterioramento della merce grava sul cliente a partire dal giorno in cui Walmec S.p.A. effettua la comunicazione di essere pronta alla consegna della merce.

In tutti i casi di forza maggiore quali scioperi, sospensione dei trasporti ecc., Walmec S.p.A. sarà esonerata dall'obbligo della spedizione, mentre tali casi non potranno costituire annullamento dell'ordine da parte del cliente.

Walmec S.p.A. non assume alcuna responsabilità per eventuali ammanchi di materiali o danneggiamenti di colli dovuti a spedizioni effettuate tramite pacchi postali o colli ferroviari. Si consiglia di controllare quantità e stato delle spedizioni prima di prendere in consegna la merce.

Diritto di riservato dominio

Walmec S.p.A. si riserva il diritto di proprietà sulla merce fornita fino all'avvenuto integrale pagamento della fornitura e di ogni eventuale altra somma dovuta per qualsiasi titolo dal cliente.

I rischi e le responsabilità inerenti all'utilizzo dei beni forniti gravano in capo al cliente dal momento della consegna.

Garanzie per i vizi del prodotto

Il cliente, al momento della consegna, ha l'onere di verificare che la merce fornita corrisponda all'ordine effettuato per quantità e qualità e che sia immune da vizi rilevabili ad un esame sommario condotto con la normale diligenza.

Reclami per danneggiamenti dovuti al trasporto dovranno essere inoltrati nei confronti del trasportatore direttamente all'atto del ricevimento mediante precisa riserva sul bollettino di consegna del corriere, dandone comunicazione a Walmec S.p.A. entro e non oltre 8 (otto) giorni.

Trascorso tale termine la merce si intende ricevuta e accettata.

Walmec S.p.A. garantisce la conformità dei prodotti forniti secondo quanto riportato a catalogo. La merce fornita è coperta da garanzia contro difetti di costruzione e di materiale per 12 (dodici) mesi dalla data di consegna. In ogni caso la garanzia non si applica nel caso in cui il cliente non provi di aver effettuato un corretto uso, manutenzione e conservazione dei prodotti.

Walmec S.p.A. declina ogni responsabilità per danni a persone, animali o cose dovuti a uso improprio dei prodotti.

Riparazioni

Le spedizioni per le riparazioni si accettano solo in porto franco presso la sede di Walmec S.p.A. di Santa Lucia di Piave (TV), e sono rispediti in porto assegnato. Le riparazioni in garanzia saranno spedite in porto franco.

Foro competente

Per qualsiasi controversia è competente il foro di Treviso quali che siano le condizioni di vendita e di pagamento concordate.

WALMEC SPA
DIREZIONE COMMERCIALE E SEDE LOGISTICA

VIA TRIESTE 10, 31025 - S.LUCIA DI PIAVE - (TV) - ITALY
TEL +39 0438 6611
FAX: +39 0438 661333
E-MAIL: WALMEC@WALMEC.COM
WEB: WWW.WALMEC.COM

SEDE PRODUTTIVA

VIALE DELLA VITTORIA 33, 24054 - CALCIO - (BG) - ITALY

