

# GRAPHIQUE

ATTESTATO DI COLLAUDO SPECIFICO  
SPECIFIC TEST REPORT  
RELEVÉ DE CONTRÔLE SPECIFIQUE  
PRUEBA DE CONTROL ESPECIFICO  
WERK SPRUEFZEUGNIS

Leggere e conservare  
A lire et conserver  
Leer y conservar  
Bitte lesen und aufbewahren  
Please read and keep in a convenient place



Via Trieste, 10  
31025 S. Lucia di Piave (TV)  
Tel. +39 0438 6611  
Fax +39 0438 661333  
E-mail: walmec@walmec.com  
Web: www.walmec.com



PER MANTENERE INALTERATE NEL TEMPO TUTTE LE CARATTERISTICHE DI QUESTO STRUMENTO È INDISPENSABILE SEGUIRE LE NORME SOTTO RIPORTATE:

- 1) Utilizzare aria compressa asciutta e filtrata.
- 2) Utilizzare tinte opportunamente diluite e prive di impurità.
- 3) Di tanto in tanto lubrificare tutte le parti in movimento.
- 4) NON IMMERGERE MAI lo strumento in solventi.
- 5) MAI SMONTARE L'UGELLO se non per sostituirlo.
- 6) Pulire sempre ed accuratamente lo strumento dopo aver terminato di lavorare.

#### CONSIGLI D'USO:

Per ottenere linee sottili si consiglia di togliere il puntale salvapunta (pos.1).  
Per ottenere linee più consistenti e campiture è necessario svitare di mezzo giro il cappello aria (pos. 2).  
La pressione di funzionamento ottimale è di 2-3 bar (28,6-43 PSI).

#### PULIZIA DELLO STRUMENTO:

- 1) Inserire in un boccettino del solvente o acqua puliti e spruzzare fino ad ottenere la fuoriuscita di prodotto pulito.
- 2) Svitare il cappello aria e pulirlo accuratamente (pos.2).
- 3) Saltuariamente smontare l'ago, pulirlo accuratamente e lubrificarlo leggermente con olio fine.
- 4) Smontare il tappino (pos.20) e con un pennellino pulire l'interno.
- 5) Per la pulizia del corpo esterno si consiglia di utilizzare uno straccio pulito e morbido leggermente imbevuto di acqua o solvente.



IN ORDER TO MAINTAIN THE CHARACTERISTICS OF THIS TOOL. PLEASE FOLLOW THESE RULES:

- 1) Use dry and filtered compressed air.
- 2) Use a thin and contamination free paint.
- 3) Occasionally lubricate all moving parts.
- 4) NEVER SUBMERSE tool in solvents.
- 5) Remove the nozzle ONLY if it must be replaced.
- 6) Always clean the air brush after use.

#### USE:

In order to get thin lines it is recommended that the safe paint be removed (pos.1). In order to get larger lines and shades it is necessary to unscrew the air cap one half turn (pos.2).  
A good working pressure must be maintained 2-3 bar (28,6-43 PSI).

#### CLEANING:

- 1) Fill one of the glass cups with clean solvent or water and spray, until only clear fluid is ejected.
- 2) Remove the air cap and clean it thoroughly (pos.2).
- 3) Occasionally remove the needle, clean it thoroughly and lubricate with refined oil.
- 4) Remove the cover (pos.20) and clean the hole with a brush.
- 5) For cleaning the body, use a clean and soft cloth soaked in solvent or water.

AFIN DE GARDER LONGTEMPS TOUTES LES CARACTERISTIQUES DE CET AEROGAPHE IL EST INDISPENSABLE DE SUIVRE ATTENTIVEMENT LES INDICATIONS QUI SUIVENT:



- 1) S'assurer que l'air comprimé utilise soit parfaitement filtre d'eau d'huile ou de toute autre impureté.
- 2) Utiliser uniquement des teintes parfaitement diluées et sans aucune impureté.
- 3) De temps en temps lubrifier toutes les parties mobiles.
- 4) EVITER ABSOLUMENT de plonger l'aérogaphe dans le dissolvant.
- 5) NE JAMAIS DEMONTER la buse sauf pour la remplacer.
- 6) Après avoir terminé le travail nettoyer soigneusement l'ensemble.

#### RECOMMANDATIONS:

Pour obtenir des lignes minces, on conseille d'enlever l'embout protégé buse (pos.1).  
Pour obtenir des lignes plus grosses il faut dévisser d'un tour et demi le chapeau d'air (pos.2). La meilleure pression de fonctionnement à utiliser est 2-3 bar (28,6-43 PSI).

#### NETTOYAGE DE L'INSTRUMENT:

- 1) Mettre de l'eau ou du dissolvant propre dans le flacon et vaporiser jusqu'à obtenir la sortie du produit propre.
- 2) Dévisser le chapeau d'air et le nettoyer soigneusement (pos.2).
- 3) Démonter l'aiguille, la nettoyer soigneusement et la huiler.
- 4) Dévisser le petit bouchon (part 20) et nettoyer à l'intérieur avec un petit pinceau.
- 5) Pour nettoyer le corps à l'extérieur on conseille d'utiliser un chiffon propre et doux, légèrement imbibé d'eau ou de dissolvant.



DAMIT DIE CHARAKTERISTIKEN DIESER PISTOLE LANGE UNVERÄNDERT ERHALTEN BLEIBEN, IST ES UNBELINGT NOTWENDIG, DIE UNTEN AUFGEFUEHRTEN HINWEISE ZU BEACHTEN:

- 1) Die verwendete Druckluft muss trocken und filtriert sein.
- 2) Die verwendeten Farben müssen entsprechend verdünnt werden und dürfen keine Verunreinigungen enthalten.
- 3) Von Zeit zu Zeit müssen alle beweglichen Teile geschmiert werden.
- 4) DIE PISTOLE NIE IN LÖSUNGSMITTEL EINTAUSCHEN.
- 5) DIE DUESE NIE auseinandernehmen wenn, um Sie zu ersetzen.
- 6) Die Pistole nach jedem Einsatz sorgfältig reinigen.

#### BEDIENUNGSANWEISUNGEN:

Sollen feine Linien gespritzt werden, empfehlen wir, die Spritzenschutzzwinge abzunehmen (Einzelteil Nr.1).  
Um breitere Linien oder Flächen zu spritzen, ist es notwendig, die Luftdüse um 1/2 Drehung aufzudrehen (einzelteil Nr.2).  
Die optimale Betriebsgenauigkeit liegt bei 2-3 bar (28,6-43 PSI).

#### REINIGUNG DER PISTOLE:

- 1) Lösungsmittel oder Wasser in den Behälter geben und solange spritzen bis sauberes Produkt gespritzt wird.
- 2) Die Luftkappe abschrauben und sorgfältig reinigen (pos.2).
- 3) Die Luftdüse abdrehen und diese sorgfältig reinigen und mit Leichtöl ein wenig schmieren.
- 4) Den Deckel des oberen Behälters (Einzelteil nr.20) abnehmen und mit einem Pinsel das Innere reinigen.
- 5) Zur Reinigung des äußeren Pistolenkörpers empfehlen wir, einen sauberen und weichen Lappen zu benutzen, der leicht mit Lösungsmittel oder Wasser getränkt ist.



PARA MANTENER INALTERADAS LAS CARACTERISTICAS DE ESTE INSTRUMENTO ES INDISPENSABLE SEGUIR ATENTAMENTE LAS SIGUIENTES INSTRUCCIONES:

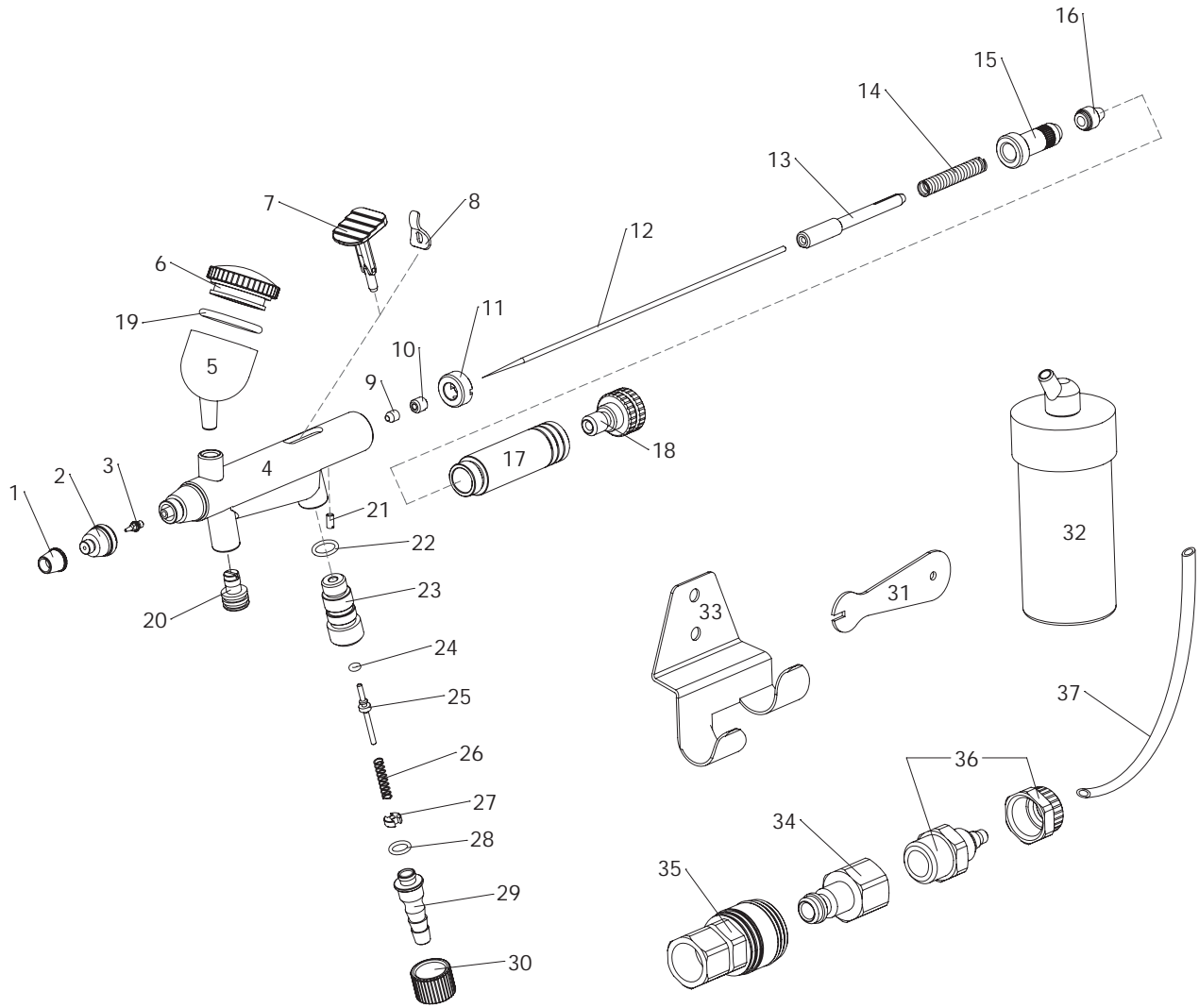
- 1) Usar aire comprimido seco y bien filtrado.
- 2) Utilizar tintas diluidas y filtradas.
- 3) Periodicamente lubricar todas las piezas móviles.
- 4) NO SUMERGIR el instrumento en el disolvente.
- 5) NO DESENROSCAR el pico de fluidos.
- 6) Limpiar con cuidado el aerógrafo después de terminar de pintar.

#### INSTRUCCIONES DE USO:

Para obtener líneas finas se aconseja desenroscar la protección de la punta (pos.1).  
Para obtener líneas más anchas y fondos de dibujos es necesario desenroscar 1/2 vuelta la boquilla de aire (pos.2).  
La presión de trabajo óptima es de 2-3 bar (28,6-43 PSI).

#### LIMPIEZA DEL AEROGRAFO:

- 1) Poner disolvente o agua dentro del depósito y pulverizar el mismo hasta que sale el líquido perfectamente limpio.
- 2) Desenroscar la boquilla y limpiarla (pos.2).
- 3) Periodicamente sacar la aguja limpiarla y lubricarla.
- 4) Limpiar el interior del depósito (pos.20) con un cepillo húmedo con disolvente.
- 5) Para la limpieza del cuerpo usar un trapo húmedo con disolvente o agua depende el tipo de tinta utilizado.



No.	REF.	No.	REF.	No.	REF.
1	20101160001	14	20101175194	27	20101186200
2	20101162001	15	20101175200	28	40500150369
3	20101164095	16	20101178001	29	20101188001
4	20101169050	17	20101180001	30	20101188100
5	20101174050	18	20101182001	31	20101196094
6	20101174183	19	40500150056	32	52039
7	20101172000	20	20101168050	33	20101195001
8	20101173094	21	20101177001	34	11411
9	20101170090	22	40500150257	35	10411
10	20101171001	23	20101186001	36	15001
11	20101176001	24	40500150131	37	20101194090
12	20101192095	25	20101186101		
13	20101175000	26	20101186095		
				<b>KIT A</b>	40361
				2 - 3 - 12	
				<b>KIT B</b>	40720
				9 - 10 - 14 -	
				19 - 22 - 24 -	
				26 - 28	
				<b>KIT C</b>	51040/W
				5 - 6 - 19	
				<b>KIT D</b>	05100210000
				34 - 35 -	
				36 - 37	