

CATALOGO

Walcom®

2021.2022



WWW.WALMEC.COM

IT

INDICE

AEROGRAFI		ACCESSORI PER VERNICIATURA	
Genesi Carbonio 360 Light HTE base	6	Vari	56
Genesi Carbonio 360 Light HTE clear	8	Tubi	62
Genesi Carbonio 360 Light HVLP	10	SERIE FILTRI	
Genesi Carbonio 360 Light GEO	12	FSRD 4 - FSRD 3 - FSRD 2	65
EGO Carbonio 190 HTE - HVLP	14	FSRD - FCA - PFR	66
Genesi Top Line HTE - HVLP - GEO	18	ESR - THK - Ricambi per gruppi filtranti	67
Slim Kombat - Slim XLight - Slim	22	THERMODRY TECHNOLOGY	
EGO HTE - HVLP & Grafo system	38	TD ³ PRO - TD ¹ PRO (+ THC) - THT	70
AEROGRAFI AUTOMATICI		THK - THRC - Fan Jet Thermo - Fan Jet Stand	71
MATIK HTE 3/4 - HVLP 3/4 - GEO 3/4	40	FAN JET LINE	
PRINCIPALI RICAMBI PER AEROGRAFI		Fan Jet	72
Kit ago - ugello - cappello - Genesi Carbonio	42	Fan Jet Magnetic	72
Kit ago - ugello - cappello Genesi Top Line	42	Fan Jet Stand	72
Kit ago - ugello - cappello Slim Kombat	43	ECODRY	
Kit ago - ugello - cappello Slim XLight	43	Ecody	73
Kit ago - ugello - cappello Slim	43	Ecody Light	73
Kit ago - ugello - cappello EGO Carbonio	43	Ecody Stand	73
Kit ago - ugello - cappello EGO	43	LAVAPISTOLE	
Kit ago - ugello - cappello MATIK	43	Easy/S	75
Spare parts box	44	Easy/W	75
Kit guarnizioni	44	PISTOLE DI SERVIZIO	
Serbatoi	45	IM BODY	76
RUBINETTI ED INNESTI		AS/FG	77
X300 U	49	PC/NS-FG	77
X300	50	IA/L-FG	77
X400	51	IA/LU-FG	77
REGOLATORI DI PRESSIONE PER AEROGRAFI		TS	77
Regolatori a membrana MR-DGT	52		
Regolatori	53		

LEGENDA DEI SIMBOLI UTILIZZATI NELLE TABELLE:



carrozzeria



edilizia



ritocco



decorazione



industria



falegnameria



fai da te



tipo di vernice



I pesi riportati per gli aerografi, sono riferiti al solo prodotto senza serbatoio ed eventuale regolatore di pressione.

L'AZIENDA DEL TERZO MILLENNIO



Oltre 70 anni di storia fanno di Walmec una delle aziende più longeve non solo del settore dell'aria compressa, ma di tutto il panorama industriale nazionale.

Ciò ci riempie d'orgoglio perché dimostra quanto un'azienda che pone come suo primo obiettivo la soddisfazione del cliente, possa andare lontano.

Dietro tutti questi anni ci sono i sacrifici di tante persone che hanno dedicato il loro tempo, la loro professionalità e passione, ci sono le idee, ci sono gli azzardi ma, soprattutto, c'è la ferma volontà di non fermarsi mai. Da parte di tutti noi.

E oggi, più che mai, bisogna guardare avanti.

I mercati crescono, evolvono, pretendono.

Le aziende devono soddisfare queste esigenze che non si limitano più ad un semplice prodotto nuovo o un servizio veloce.

Innovazione, qualità, tempestività sono semplicemente la base per un'azienda che vuole stare sul mercato odierno.

Walmec, compiuti i 70 anni, vuole stupire.

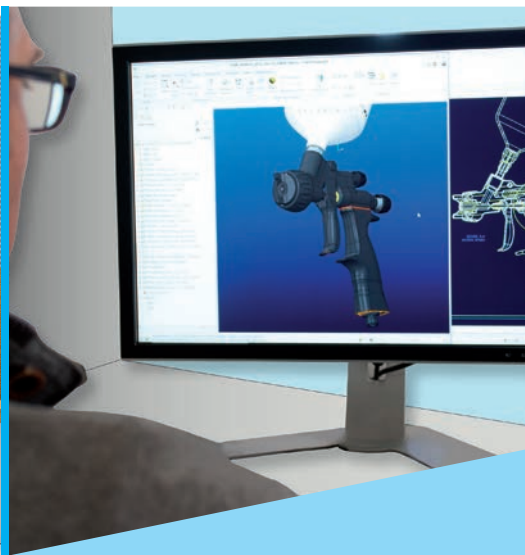
Stupire chi crede che il futuro produttivo sia legato a certi mercati, continuando ad offrire 100% MADE IN ITALY.

Stupire chi crede che le tecnologie produttive siano consolidate, investendo e rinnovando le proprie attrezzature con CNC sempre più moderni, automatizzati e incredibilmente precisi.

Stupire chi crede che non si possa uscire da determinati schemi di natura costruttiva dei prodotti, esplorando nuovi ed affascinanti strade fatte di materiali ipertecnologici e super performanti.

Stupire è semplicemente uscire dagli schemi per consentire a coloro che lavorano con i nostri prodotti di non trovare solo quella qualità, quel prezzo e quel servizio atteso e, giustamente, preteso, ma di provare un qualcosa di completamente inatteso, impensabile ed imprevedibile.

Walmec è pronta a tutto ciò, ed insieme a voi stupiremo.



WALMEC S.P.A. È CERTIFICATA
UNI EN ISO 9001:2015
CON CERTIFICATO N° 37971/19/S

WWW.WALMEC.COM



GENESI CARBONIO 360 Light

Walcom®, dopo la rivoluzione nel mondo dell'aerografo segnata dall'avvento della Genesi Carbonio 360, presenta oggi un'ulteriore versione ancor più performante, efficiente e maneggevole: la **Genesi Carbonio 360 Light**.

Inalterata nelle sue caratteristiche principali a livello progettuale, Genesi Carbonio 360 Light unisce tutti i benefici legati all'utilizzo della fibra di carbonio, dell'alluminio forgiato e dell'acciaio inox, a nuove soluzioni tecnologiche che ne arricchiscono il valore e la funzionalità:

- il nuovo trattamento nanotecnologico della superficie, che rende la fibra di carbonio meno porosa e più facilmente pulibile;
- il nuovo cappello in alluminio "anticorodal" anodizzato, che consente una lavorazione ancor più precisa dei fori di atomizzazione prodotto;
- la nuova valvola aria, che rende più omogeneo il flusso d'aria consentendo all'operatore di regolare più facilmente l'aerografo;
- il nuovo sistema FTA (fast turning aircap), ovvero l'avvitamento e svitamento della ghiera cappello in un solo giro;
- il nuovo peso: 340 grammi, sempre più leggero e maneggevole.

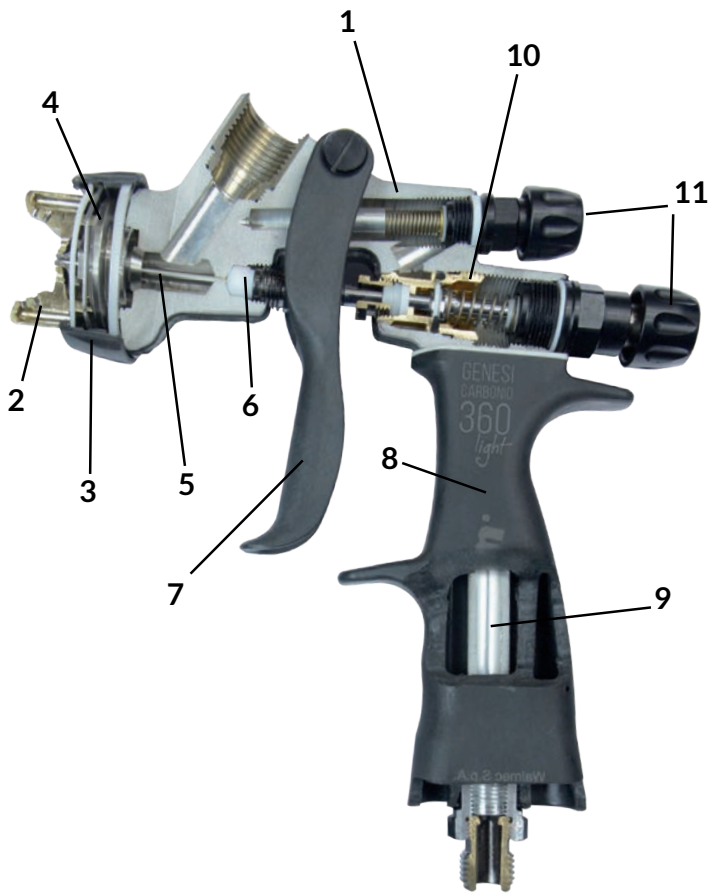
Genesi Carbonio 360 Light, un ulteriore passo in avanti sotto l'aspetto della prestazione, dell'atomizzazione, dell'efficienza di trasferimento e della facilità di manutenzione.

Testata, apprezzata e validata da tutti i principali centri tecnici dei produttori di vernice.

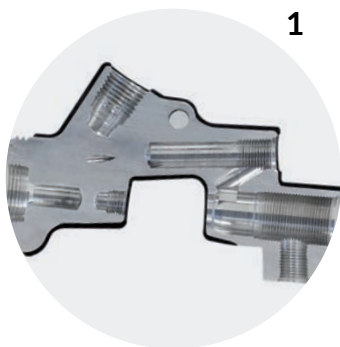


GENESI CARBONIO 360 Light: sezione prodotto e caratteristiche

L'aerografo è realizzato con valvola e ago su un unico asse con il vantaggio di una migliore funzionalità e di una maggiore semplicità d'intervento per la manutenzione.



- 1 Corpo in alluminio forgiato e sovrainiettato fibra di carbonio.
- 2 Cappello in alluminio anodizzato.
- 3 Ghiera cappello in fibra di carbonio.
- 4 Ugello in acciaio INOX AISI 303 con tenuta meccanica e diffusore aria.
- 5 Ago in acciaio INOX AISI 303.
- 6 Premistoppa ago.
- 7 Leva ergonomica in fibra di carbonio.
- 8 Impugnatura in fibra di carbonio.
- 9 Passaggio aria in alluminio.
- 10 Valvola aria in ottone e guarnizioni in PTFE (teflon) resistente a qualsiasi sostanza aggressiva.
- 11 Volantini in alluminio per regolazione micrometrica di prodotto e ventaglio.



- 1 **CORPO:**
Corpo in alluminio forgiato e sovrainiettato con 1 mm fibra di carbonio.
Lavorato singolarmente con CNC 5 assi di ultima generazione per massima garanzia di qualità, affidabilità e precisione.
- 2 **VOLANTINI:**
Volantini di regolazione in alluminio anodizzato opaco con perno filettato in acciaio inox. Bussola interna in alluminio con elicoide (filetto riportato) in acciaio inox per scorrimento e regolazione di altissima precisione e durata nel tempo.
- 3 **REGOLATORE:**
Regolatore di pressione e manometro digitale, con rubinetto rapido per sgancio manometro. Struttura regolatore e manometro in fibra di carbonio. Batterie manometro sostituibili.
Attacco M1/4 con snodo di 30° o fisso.
- 4 **FTA:**
Fast Turning Aircap, ovvero il pratico sistema Walcom® per l'avvitamento e svitamento della ghiera cappello in un solo giro anziché i tre usuali. Tale miglioramento consente all'operatore una maggior velocità e praticità in questa operazione che generalmente viene svolta più volte al giorno.

Genesi Carbonio 360 Light HTE base

IDEALE PER BASE OPACA ACQUA E SOLVENTE

Oltre 20 anni di esperienza in questo che, ad oggi, è il sistema più diffuso ed apprezzato sul mercato. HTE di Walcom® è il sistema di verniciatura che associa i vantaggi di una adeguata pressione di nebulizzazione ad un'efficienza di trasferimento certificata.

HTE base è consigliato per le basi di qualsiasi tipo, rispetta il punto tinta, atomizza finemente e distende il prodotto in modo ideale.

I cappelli serie B sviluppati in collaborazione con le varie case di vernice, l'ugello a 12 fori con diffusore e la flessibilità nella regolazione di prodotto e ventaglio, lo rendono un vero e proprio gioiello nell'applicazione dei prodotti vernicianti di ultimissima generazione.

GENESI CARBONIO HTE base si contraddistingue per:

- alta atomizzazione e distensione prodotto,
- basso consumo d'aria (350 l/min) a 2 bar,
- compliant max 2 bar,
- efficienza di trasferimento certificata, superiore al 70%,
- ugello con speciale diffusore per omogeneità di flusso d'aria,
- facilità e flessibilità nella regolazione,
- leva ed impugnatura estremamente ergonomiche,
- fibra di carbonio per massima leggerezza e resistenza alla corrosione,
- rispetto del punto tinta certificato,
- peso 340 g, il più leggero del mercato.



Controlla qui il corretto set-up dell'aerografo per casa di vernice, oppure visita [www.walcom.com /guida alla scelta](http://www.walcom.com/guida%20alla%20scelta)

DISTANZA VERNICIATURA

15-20 cm per un'ottimale distensione del prodotto.

BOX

Scatola in cartone comprendente aerografo, kit guarnizione molle, spazzolino, chiave di servizio, manuale istruzioni, garanzia.

SUITCASE

Valigetta in plastica rigida comprendente aerografo, regolatore di pressione con manometro (nella versione Ref. 9730** - Ref. 9735**), kit guarnizioni molle, spazzolino, chiave di servizio, manuale istruzioni, garanzia.



1 UGELLO
Ugello in acciaio inox con anello di diffusore aria TOPRING.

2 REGOLAZIONE VENTAGLIO
Da 0 a 5 giri di apertura per un settaggio micrometrico ed ideale del ventaglio in base alle proprie esigenze.

3 REGOLAZIONI PRODOTTO
Da 0 a 5 giri di apertura per un settaggio micrometrico ed ideale della mandata prodotto in base alla vernice ed alla velocità dell'operatore.

4 REGOLAZIONE PRESSIONE ENTRATA
Range di utilizzo 0,5 - 2,5 bar



MODELLO

REFERENZA

UTILIZZO CONSIGLIATO

Genesi Carbonio 360 Light HTE base

Serbatoio: POM C 680 cc
 Serbatoio: alluminio 750 cc

Ref. 9730**
 Ref. 9735**



BASE COAT

- Corpo: alluminio forgiato sovrainiettato in fibra di carbonio
- Impugnatura/Leva: fibra di carbonio
- Cappello: alluminio anodizzato
- Ghiera cappello: fibra di carbonio
- Ugello: acciaio inox AISI 303
- Ago-molle: inox AISI 303
- Guarnizioni di tenuta: PTFE (teflon) autolubrificanti e registrabili



- **Peso: 340 g**
- Pressione esercizio: range 0,5 - 2,5 bar / compliant max 2 bar
- Consumo aria: 350 l/min a 2 bar
- Ø ugello: 1,0 - 1,1 - 1,2 - 1,3 - 1,4 - 1,7 - 1,9

Regolatore di pressione e manometro digitale a sgancio/aggancio rapido in fibra di carbonio. Innesto girevole.

Nota:
 aggiungere il Ø alla Ref. (**)

Confezione:



Genesi Carbonio 360 Light HTE base

Serbatoio: POM C 680 cc
 Serbatoio: alluminio 750 cc

Ref. 9720**
 Ref. 9725**



BASE COAT

- Corpo: alluminio forgiato sovrainiettato in fibra di carbonio
- Impugnatura/Leva: fibra di carbonio
- Cappello: alluminio anodizzato
- Ghiera cappello: fibra di carbonio
- Ugello: acciaio inox AISI 303
- Ago-molle: inox AISI 303
- Guarnizioni di tenuta: PTFE (teflon) autolubrificanti e registrabili



- **Peso: 340 g**
- Pressione esercizio: range 0,5 - 2,5 bar / compliant max 2 bar
- Consumo aria: 350 l/min a 2 bar
- Ø ugello: 1,0 - 1,1 - 1,2 - 1,3 - 1,4 - 1,7 - 1,9

Nota:
 aggiungere il Ø alla Ref. (**)

Confezione:



Genesi Carbonio 360 Light HTE base

Solo aerografo
 Solo aerografo + regolatore di pressione e manometro digitale

Ref. 9760**
 Ref. 9765**



BASE COAT

- Corpo: alluminio forgiato sovrainiettato in fibra di carbonio
- Impugnatura/Leva: fibra di carbonio
- Cappello: alluminio anodizzato
- Ghiera cappello: fibra di carbonio
- Ugello: acciaio inox AISI 303
- Ago-molle: inox AISI 303
- Guarnizioni di tenuta: PTFE (teflon) autolubrificanti e registrabili



- **Peso: 340 g**
- Pressione esercizio: range 0,5 - 2,5 bar / compliant max 2 bar
- Consumo aria: 350 l/min a 2 bar
- Ø ugello: 1,0 - 1,1 - 1,2 - 1,3 - 1,4 - 1,7 - 1,9

Nota:
 aggiungere il Ø alla Ref. (**)

Confezione:



Genesi Carbonio 360 Light HTE clear

IDEALE PER TRASPARENTI MS-HS, UHS E ACRILICI.

Per offrire maggiore efficienza e qualità di verniciatura, abbiamo studiato una versione specifica per i trasparenti. HTE clear è dotata di cappello ad alta atomizzazione C e del nuovo cappello MP per una maggiore bagnabilità, che permettono di raggiungere risultati ineguagliabili in termini di dimensione ventaglio e finitura prodotto, garantendo una perfetta distensione del trasparente e riducendone l'effetto "buccia d'arancia".

La flessibilità della regolazione prodotto, consente all'operatore di trovare il giusto feeling nell'utilizzo di tale aerografo, per meglio esaltarne le incredibili qualità.

GENESI CARBONIO 360 HTE clear si contraddistingue per:

- alta atomizzazione e stesura prodotto,
- basso consumo d'aria (380 l/min) a 2 bar,
- compliant max 2 bar,
- efficienza di trasferimento certificata, superiore al 70%,
- ugello con speciale diffusore per omogeneità di flusso d'aria,
- facilità e flessibilità nella regolazione,
- leva ed impugnatura estremamente ergonomiche,
- fibra di carbonio per massima leggerezza e resistenza alla corrosione,
- resistente a solventi e decapanti,
- peso 340 g, il più leggero del mercato.



Controlla qui il corretto set-up dell'aerografo per casa di vernice, oppure visita [www.walmec.com/guida alla scelta](http://www.walmec.com/guida%20alla%20scelta)

DISTANZA VERNICIATURA

15-20 cm per un'ottimale distensione del prodotto.

BOX

Scatola in cartone comprendente aerografo, kit guarnizione molle, spazzolino, chiave di servizio, manuale istruzioni, garanzia.

SUITCASE

Valigetta in plastica rigida comprendente aerografo, regolatore di pressione con manometro (nella versione Ref. 9630** - Ref. 9635**), kit guarnizioni molle, spazzolino, chiave di servizio, manuale istruzioni, garanzia.



1 UGELLO
Ugello in acciaio inox con anello di diffusore aria TOPRING.

2 REGOLAZIONE VENTAGLIO
Da 0 a 5 giri di apertura per un settaggio micrometrico ed ideale del ventaglio in base alle proprie esigenze.

3 REGOLAZIONI PRODOTTO
Da 0 a 5 giri di apertura per un settaggio micrometrico ed ideale della mandata prodotto in base alla vernice ed alla velocità dell'operatore.

4 REGOLAZIONE PRESSIONE ENTRATA
Range di utilizzo 0,5 - 2,5 bar



MODELLO

REFERENZA

UTILIZZO CONSIGLIATO

Genesi Carbonio 360 Light HTE clear

Serbatoio: POM C 680 cc
 Serbatoio: alluminio 750 cc

Ref. 9630**
 Ref. 9635**



BASE COAT
 CLEAR COAT

- Corpo: alluminio forgiato sovrainiettato in fibra di carbonio
- Impugnatura/Leva: fibra di carbonio
- Cappello: alluminio anodizzato
- Ghiera cappello: fibra di carbonio
- Ugello: acciaio inox AISI 303
- Ago-molle: inox AISI 303
- Guarnizioni di tenuta: PTFE (teflon) autolubrificanti e registrabili



- **Peso: 340 g**
- Pressione esercizio: range 0,5 - 2,5 bar / compliant max 2 bar
- Consumo aria: 380 l/min a 2 bar
- Ø ugello: 1,1 - 1,2 - 1,3 - 1,4 - 1,7 - 1,9

Regolatore di pressione e manometro digitale a sgancio/aggancio rapido in fibra di carbonio. Innesto girevole.

Nota:
 aggiungere il Ø alla Ref. (**)

Confezione:



Genesi Carbonio 360 Light HTE clear

Serbatoio: POM C 680 cc
 Serbatoio: alluminio 750 cc

Ref. 9620**
 Ref. 9625**



BASE COAT
 CLEAR COAT

- Corpo: alluminio forgiato sovrainiettato in fibra di carbonio
- Impugnatura/Leva: fibra di carbonio
- Cappello: alluminio anodizzato
- Ghiera cappello: fibra di carbonio
- Ugello: acciaio inox AISI 303
- Ago-molle: inox AISI 303
- Guarnizioni di tenuta: PTFE (teflon) autolubrificanti e registrabili



- **Peso: 340 g**
- Pressione esercizio: range 0,5 - 2,5 bar / compliant max 2 bar
- Consumo aria: 380 l/min a 2 bar
- Ø ugello: 1,1 - 1,2 - 1,3 - 1,4 - 1,7 - 1,9

Nota:
 aggiungere il Ø alla Ref. (**)

Confezione:



Genesi Carbonio 360 Light HTE clear

Solo aerografo
 Solo aerografo + regolatore di pressione e manometro digitale

Ref. 9660**
 Ref. 9665**



BASE COAT
 CLEAR COAT

- Corpo: alluminio forgiato sovrainiettato in fibra di carbonio
- Impugnatura/Leva: fibra di carbonio
- Cappello: alluminio anodizzato
- Ghiera cappello: fibra di carbonio
- Ugello: acciaio inox AISI 303
- Ago-molle: inox AISI 303
- Guarnizioni di tenuta: PTFE (teflon) autolubrificanti e registrabili



- **Peso: 340 g**
- Pressione esercizio: range 0,5 - 2,5 bar / compliant max 2 bar
- Consumo aria: 380 l/min a 2 bar
- Ø ugello: 1,1 - 1,2 - 1,3 - 1,4 - 1,7 - 1,9

Nota:
 aggiungere il Ø alla Ref. (**)

Confezione:



Genesi Carbonio 360 Light HVLP

IDEALE PER BASI ACQUA E SOLVENTE.

Nel segno della tradizione, la versione HVLP risponde alla normativa ecologica della California n.1151 SCAQMD e lavora pertanto con una pressione in uscita al cappello di 0,7 bar.

Il pieno rispetto del punto tinta delle basi sia all'acqua che al solvente nonché l'efficienza in termini di applicazione e di trasferimento prodotto superiore al 65%, fanno di questo aerografo un riferimento certo ed affidabile nella verniciatura professionale.

E' un aerografo a bassissimo consumo d'aria. I suoi 360 litri lo portano pertanto ad essere considerato un aerografo a tecnologia LV (low volume), essenziale per un risparmio di aria e di energia.

GENESI CARBONIO 360 HVLP si contraddistingue per:

- ottima atomizzazione e distensione della base opaca,
- bassissimo consumo d'aria (360 l/min) a 2 bar: LV Technology,
- HVLP max 2 bar,
- efficienza di trasferimento certificata, superiore al 70%,
- ugello con speciale diffusore per omogeneità di flusso d'aria,
- facilità e flessibilità nella regolazione,
- leva ed impugnatura estremamente ergonomiche,
- fibra di carbonio per massima leggerezza e resistenza alla corrosione,
- rispetto del punto tinta certificato,
- resistente a solventi e decapanti,
- peso 340 g, il più leggero del mercato.



Controlla qui il corretto set-up dell'aerografo per casa di vernice, oppure visita [www.walmecc.com/guida alla scelta](http://www.walmecc.com/guida%20alla%20scelta)

DISTANZA VERNICIATURA

10-15 cm per un'ottimale distensione del prodotto

BOX

Scatola in cartone comprendente aerografo, kit guarnizione molle, spazzolino, chiave di servizio, manuale istruzioni, garanzia.

SUITCASE

Valigetta in plastica rigida comprendente aerografo, regolatore di pressione con manometro (nella versione Ref. 9830** - Ref. 9835**), kit guarnizioni molle, spazzolino, chiave di servizio, manuale istruzioni, garanzia.



- 1 UGELLO**
Ugello in acciaio inox con anello di diffusore aria TOPRING.
- 2 REGOLAZIONE VENTAGLIO**
Da 0 a 5 giri di apertura per un settaggio micrometrico ed ideale del ventaglio in base alle proprie esigenze.
- 3 REGOLAZIONI PRODOTTO**
Da 0 a 5 giri di apertura per un settaggio micrometrico ed ideale della mandata prodotto in base alla vernice ed alla velocità dell'operatore.
- 4 REGOLAZIONE PRESSIONE ENTRATA**
Range di utilizzo 0,5 - 2,5 bar



MODELLO

REFERENZA

UTILIZZO CONSIGLIATO

Genesi Carbonio 360 Light HVLV

Serbatoio: POM C 680 cc
 Serbatoio: alluminio 750 cc

Ref. 9830**
 Ref. 9835**



BASE COAT

- Corpo: alluminio forgiato sovrainiettato in fibra di carbonio
- Impugnatura/Leva: fibra di carbonio
- Cappello: alluminio anodizzato
- Ghiera cappello: fibra di carbonio
- Ugello: acciaio inox AISI 303
- Ago-molle: inox AISI 303
- Guarnizioni di tenuta: PTFE (teflon) autolubrificanti e registrabili
- **Peso: 340 g**
- Pressione esercizio: range 0,5 - 2,5 bar / HVLP max 2 bar
- Consumo aria: 360 l/min a 2 bar
- Ø ugello: 1,1 - 1,2 - 1,3 - 1,4 - 1,5 - 1,7 - 1,9

Regolatore di pressione e manometro digitale a sgancio/aggancio rapido in fibra di carbonio. Innesto girevole.

Nota:
 aggiungere il Ø alla Ref. (**)

Confezione:



Genesi Carbonio 360 Light HVLV

Serbatoio: POM C 680 cc
 Serbatoio: alluminio 750 cc

Ref. 9820**
 Ref. 9825**



BASE COAT

- Corpo: alluminio forgiato sovrainiettato in fibra di carbonio
- Impugnatura/Leva: fibra di carbonio
- Cappello: alluminio anodizzato
- Ghiera cappello: fibra di carbonio
- Ugello: acciaio inox AISI 303
- Ago-molle: inox AISI 303
- Guarnizioni di tenuta: PTFE (teflon) autolubrificanti e registrabili
- **Peso: 340 g**
- Pressione esercizio: range 0,5 - 2,5 bar / HVLP max 2 bar
- Consumo aria: 360 l/min a 2 bar
- Ø ugello: 1,1 - 1,2 - 1,3 - 1,4 - 1,5 - 1,7 - 1,9

Nota:
 aggiungere il Ø alla Ref. (**)

Confezione:



Genesi Carbonio 360 Light HVLV

Solo aerografo
 Solo aerografo + regolatore di pressione e manometro digitale

Ref. 9860**
 Ref. 9865**



BASE COAT

- Corpo: alluminio forgiato sovrainiettato in fibra di carbonio
- Impugnatura/Leva: fibra di carbonio
- Cappello: alluminio anodizzato
- Ghiera cappello: fibra di carbonio
- Ugello: acciaio inox AISI 303
- Ago-molle: inox AISI 303
- Guarnizioni di tenuta: PTFE (teflon) autolubrificanti e registrabili
- **Peso: 340 g**
- Pressione esercizio: range 0,5 - 2,5 bar / HVLP max 2 bar
- Consumo aria: 360 l/min a 2 bar
- Ø ugello: 1,1 - 1,2 - 1,3 - 1,4 - 1,5 - 1,7 - 1,9

Nota:
 aggiungere il Ø alla Ref. (**)

Confezione:



Genesi Carbonio 360 Light GEO

IDEALE PER BASI ACQUA E SOLVENTE.

L'aerografo che da sempre ha contraddistinto il marchio Walcom® in carrozzeria, la versione GEO risponde alla normativa ecologica della California n.1151 SCAQMD e lavora pertanto con una pressione in uscita al cappello di 0,7 bar, associando un'efficienza di trasferimento superiore al 65%, al pieno rispetto del punto tinta delle basi opache.

L'ugello a doppia atomizzazione brevettato, con i suoi sei fori di pre-atomizzazione, combinati con il foro centrale, danno a GEO un livello di distensione prodotto di altissimo livello, per veri professionisti della verniciatura.

E' un aerografo a bassissimo consumo d'aria. I suoi 425 litri lo portano pertanto ad essere considerato un aerografo a tecnologia LV (low volume), essenziale per un risparmio di aria e di energia.

GENESI CARBONIO 360 GEO si contraddistingue per:

- atomizzazione superiore ed ottima distensione della base opaca,
- bassissimo consumo d'aria (425 l/min) a 2 bar: LV Technology,
- HVLP max 2 bar,
- efficienza di trasferimento certificata, superiore al 70%,
- ugello a doppia atomizzazione con speciale diffusore per omogeneità di flusso d'aria,
- facilità e flessibilità nella regolazione,
- leva ed impugnatura estremamente ergonomiche,
- fibra di carbonio per massima leggerezza e resistenza alla corrosione,
- rispetto certificato del punto tinta,
- resistente a solventi e decapanti,
- peso 340 g, il più leggero del mercato.



Controlla qui il corretto set-up dell'aerografo per casa di vernice, oppure visita www.walmecc.com/guida alla scelta

DISTANZA VERNICIATURA

10-15 cm per un'ottimale distensione del prodotto

BOX

Scatola in cartone comprendente aerografo, kit guarnizione molle, spazzolino, chiave di servizio, manuale istruzioni, garanzia.

SUITCASE

Valigetta in plastica rigida comprendente aerografo, regolatore di pressione con manometro (nella versioni Ref. 9930** - Ref. 9935**), kit guarnizioni molle, spazzolino, chiave di servizio, manuale istruzioni, garanzia.



1 UGELLO GEO
Ugello brevettato a doppia atomizzazione, che consente di ottenere elevati livelli prestazionali pur lavorando in bassa pressione (0,7 bar)

2 REGOLAZIONE VENTAGLIO
Da 0 a 5 giri di apertura per un settaggio micrometrico ed ideale del ventaglio in base alle proprie esigenze.

3 REGOLAZIONI PRODOTTO
Da 0 a 5 giri di apertura per un settaggio micrometrico ed ideale della mandata prodotto in base alla vernice ed alla velocità dell'operatore.

4 REGOLAZIONE PRESSIONE ENTRATA
Range di utilizzo 0,5 - 2,5 bar



MODELLO

REFERENZA

UTILIZZO CONSIGLIATO

Genesi Carbonio 360 Light GEO

Serbatoio: POM C 680 cc
 Serbatoio: alluminio 750 cc

Ref. 9930**
 Ref. 9935**



BASE COAT

- Corpo: alluminio forgiato sovrainiettato in fibra di carbonio
- Impugnatura/Leva: fibra di carbonio
- Cappello: alluminio anodizzato
- Ghiera cappello: fibra di carbonio
- Ugello GEO: acciaio inox AISI 303
- Ago-molle: inox AISI 303
- Guarnizioni di tenuta: PTFE (teflon) autolubrificanti e registrabili
- **Peso: 340 g**
- Pressione esercizio: range 0,5 - 2,5 bar / HVLP max 2 bar
- Consumo aria: 425 l/min a 2 bar
- Ø ugello: 1,0 - 1,1 - 1,2 - 1,3 - 1,4 - 1,5 - 1,7 - 1,9

Regolatore di pressione e manometro digitale a sgancio/aggancio rapido in fibra di carbonio. Innesto girevole.

Nota:
aggiungere il Ø alla Ref. (**)

Confezione:



Genesi Carbonio 360 Light GEO

Serbatoio: POM C 680 cc
 Serbatoio: alluminio 750 cc

Ref. 9920**
 Ref. 9925**



BASE COAT

- Corpo: alluminio forgiato sovrainiettato in fibra di carbonio
- Impugnatura/Leva: fibra di carbonio
- Cappello: alluminio anodizzato
- Ghiera cappello: fibra di carbonio
- Ugello GEO: acciaio inox AISI 303
- Ago-molle: inox AISI 303
- Guarnizioni di tenuta: PTFE (teflon) autolubrificanti e registrabili
- **Peso: 340 g**
- Pressione esercizio: range 0,5 - 2,5 bar / HVLP max 2 bar
- Consumo aria: 425 l/min a 2 bar
- Ø ugello: 1,0 - 1,1 - 1,2 - 1,3 - 1,4 - 1,5 - 1,7 - 1,9

Nota:
aggiungere il Ø alla Ref. (**)

Confezione:



Genesi Carbonio 360 Light GEO

Solo aerografo
 Solo aerografo + regolatore di pressione e manometro digitale

Ref. 9960**
 Ref. 9965**



BASE COAT

- Corpo: alluminio forgiato sovrainiettato in fibra di carbonio
- Impugnatura/Leva: fibra di carbonio
- Cappello: alluminio anodizzato
- Ghiera cappello: fibra di carbonio
- Ugello GEO: acciaio inox AISI 303
- Ago-molle: inox AISI 303
- Guarnizioni di tenuta: PTFE (teflon) autolubrificanti e registrabili
- **Peso: 340 g**
- Pressione esercizio: range 0,5 - 2,5 bar / HVLP max 2 bar
- Consumo aria: 425 l/min a 2 bar
- Ø ugello: 1,0 - 1,1 - 1,2 - 1,3 - 1,4 - 1,5 - 1,7 - 1,9

Nota:
aggiungere il Ø alla Ref. (**)

Confezione:



EGO Carbonio 190

IDEALE PER RITOCOCCO E GRAFICA

Il processo di totale rinnovamento e innovazione della gamma, non poteva non riguardare anche la EGO, pistola dedicata al ritocco professionale in carrozzeria.

Nasce così EGO CARBONIO, anima in alluminio forgiato, con sovrainiezione del corpo in fibra di carbonio.

Curata in ogni suo dettaglio, leggerissima, maneggevole e, soprattutto, performante, EGO CARBONIO si distingue per le sue caratteristiche che la rendono unica:

- nel peso, con solo 190 grammi,
- nella prestazione, grazie alla componentistica ad alta precisione lavorata su centri di lavoro CNC a 5 assi;
- nell'atomizzazione, con il nuovo cappello in alluminio "anticorodal" anodizzato, studiato appositamente per un'applicazione mirata, finissima e precisa;
- nella robustezza e durata nel tempo, ottenuta grazie al mix di materiali quali acciaio inox, alluminio, ottone e fibra di carbonio trattata con processi nanotecnologici per una più facile pulizia, ed una sicura resistenza ad aggressioni chimiche.

EGO CARBONIO rappresenta quanto di più sofisticato da un punto di vista progettuale e produttivo e, al tempo stesso, di più facile e pratico nell'utilizzo da parte del verniciatore.

Un aerografo unico nel suo genere, ma in linea con la filosofia Walcom®, basata su innovazione e tecnologia.



Controlla qui il corretto set-up dell'aerografo per casa di vernice, oppure visita www.walcom.com/guida alla scelta

DISTANZA VERNICIATURA

Compresa tra i 10 e 15 cm, per versione HVLP, 15 e 20 cm per versione HTE, garantisce la miglior distensione di prodotto sulla parte da verniciare.

SUITCASE

Valigetta in plastica rigida comprendente aerografo, regolatore di pressione con manometro, kit guarnizioni molle, spazzolino, chiave di servizio, manuale istruzioni, garanzia.



- 1 REGOLAZIONE VENTAGLIO**
Da 0 a 5 giri di apertura per un settaggio micrometrico ed ideale del ventaglio in base alle proprie esigenze.
- 2 REGOLAZIONI PRODOTTO**
Da 0 a 5 giri di apertura per un settaggio micrometrico ed ideale della mandata prodotto in base alla vernice ed alla velocità dell'operatore.
- 3 REGOLAZIONE ARIA**
Completamente aperta per un flusso totale di aria.
- 4 REGOLAZIONE PRESSIONE ENTRATA**
Range di utilizzo 0,5 - 2,5 bar.



MODELLO

REFERENZA

UTILIZZO CONSIGLIATO

EGO Carbonio 190 HTE

Serbatoio: POM C 75 - 180 cc

Ref. 7030**

Serbatoio: alluminio 125 cc

Ref. 7035**



- Corpo: alluminio forgiato sovrainiettato in fibra di carbonio
- Leva: fibra di carbonio
- Cappello: alluminio anodizzato
- Ghiera cappello: fibra di carbonio
- Ugello: acciaio inox AISI 303
- Ago-molle: inox AISI 303
- Guarnizioni di tenuta: PTFE (teflon)



- **Peso: 190 g**
- Pressione esercizio: range 0,5 - 2 bar / compliant max 2 bar
- Consumo aria: 145 l/min a 2 bar
- Ø ugello: 0,5 - 0,7 - 1,0 - 1,2 - 1,4

Regolatore di pressione e manometro digitale a sgancio/aggancio rapido in fibra di carbonio. Innesto girevole.

Nota:
aggiungere il Ø alla Ref. (**)



EGO Carbonio 190 HVLP

Serbatoio: POM C 75 - 180 cc

Ref. 7130**

Serbatoio: alluminio 125 cc

Ref. 7135**



- Corpo: alluminio forgiato sovrainiettato in fibra di carbonio
- Leva: fibra di carbonio
- Cappello: alluminio anodizzato
- Ghiera cappello: fibra di carbonio
- Ugello: acciaio inox AISI 303
- Ago-molle: inox AISI 303
- Guarnizioni di tenuta: PTFE (teflon)



- **Peso: 190 g**
- Pressione esercizio: range 0,5 - 2 bar / HVLP max 2 bar
- Consumo aria: 160 l/min a 2 bar
- Ø ugello: 0,5 - 0,7 - 1,0 - 1,2 - 1,4

Regolatore di pressione e manometro digitale a sgancio/aggancio rapido in fibra di carbonio. Innesto girevole.

Nota:
aggiungere il Ø alla Ref. (**)



GENESI Top Line

Era il 2006 quando Walcom® presentava la sua prima versione di GENESI, l'aerografo di finitura che avrebbe offerto al mondo della carrozzeria un modo di lavorare moderno, affidabile, efficiente, qualitativo ed ecologico.

Sono passati diversi anni da allora, ma le caratteristiche di GENESI hanno consentito al marchio Walcom® non solo di affermarsi nel mercato internazionale della verniciatura professionale, ma ha anche dato spunto allo sviluppo di nuovi progetti legati agli aerografi di qualità.

L'ultima versione Top Line rimane un riferimento nel mondo della verniciatura professionale, per la versatilità, l'affidabilità e la qualità che ne hanno contraddistinto le prestazioni.

Realizzato con materiali di altissima qualità, nel rispetto della tradizione manifatturiera quali alluminio, ottone e acciaio inox, GENESI Top Line è un aerografo che trova ancora tantissimi estimatori, che ne fanno ancora un nome forte e presente in questo mercato sempre alla ricerca di novità ed innovazione.

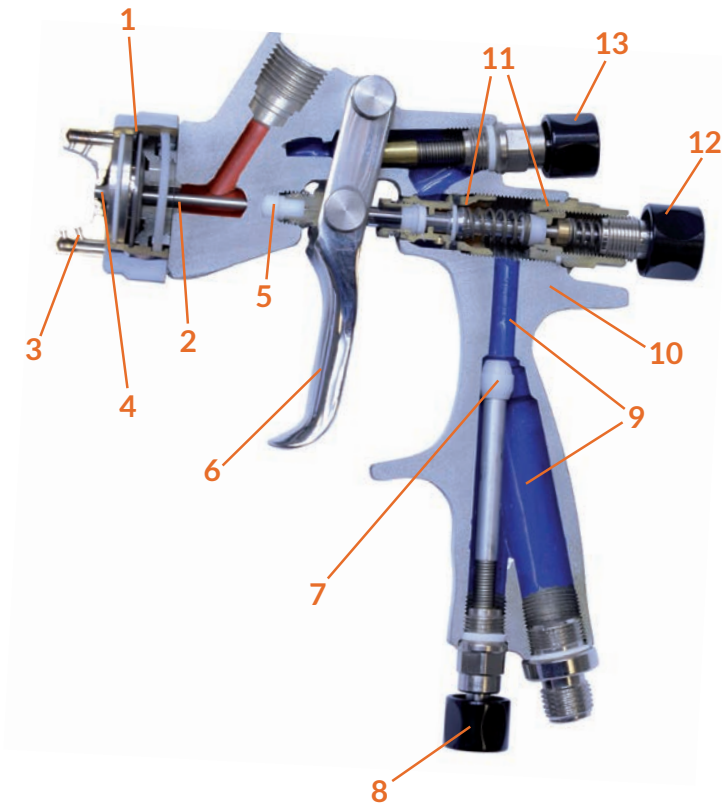
Genesi Top Line, grazie alla sua accurata lucidatura e finitura cromata, unisce all'estetica raffinata un'elevatissima resistenza alle aggressioni di solventi e decapanti, oltre a consentire una pulizia estremamente semplice e veloce.

Un prodotto di qualità e sostanza, approvato dai centri tecnici dei produttori di vernice e dal verniciatore professionista.



GENESI Top Line: sezione prodotto e caratteristiche

L'aerografo è realizzato con valvola e ago su un unico asse con il vantaggio di una migliore funzionalità e di una maggiore semplicità d'intervento per la manutenzione.



- 1 Ghiera in ottone cromato.
- 2 Ago in acciaio INOX.
- 3 Cappello in ottone nichelato.
- 4 Ugello in acciaio INOX con tenuta meccanica.
- 5 Premistoppa ago regolabile.
- 6 Leva ergonomica in acciaio INOX lucidato.
- 7 Regolatore di portata aria con otturatore in acetale per una perfetta regolazione. Resistente a tutti i solventi.
- 8 Volantino per la regolazione della portata aria.
- 9 Passaggi d'aria calibrati.
- 10 Corpo in alluminio forgiato e lucidato con finitura cromata per una totale protezione.
- 11 Valvola in ottone per la massima affidabilità e guarnizioni in PTFE (Teflon) resistente a tutte le vernici a base acqua e solvente.
- 12 Volantino di regolazione dell'apertura prodotto con numeri di riferimento.
- 13 Volantino di regolazione del ventaglio con numeri di riferimento.



- 1 **CORPO:**
In alluminio forgiato lucidato e cromato, è inattaccabile anche dai solventi più aggressivi. La calibratura del passaggio d'aria è garantita da lavorazioni effettuate su macchina a controllo numerico.
- 2 **UGELLO:**
Nuovo ugello in acciaio INOX a 12 fori di diffusione, nelle tre versioni GEO, HTE e HVLP, è garanzia di costanza nel volume di portata aria al cappello; facilmente smontabili per la pulizia ed il controllo, grazie alla chiave ad esagono in dotazione nella valigetta.
- 3 **CAPPELLO Top:**
In ottone nichelato chimicamente, ideale per vernici a base acqua, solvente, trasparenti UHS. Rinnovato nelle forature, inclinazioni e flussi dinamici, garantisce un livello di performance di assoluta eccellenza ed affidabilità.
- 4 **AGO:**
In acciaio inox lavorato a CNC per una massima durata e garanzia di precisione nell'allineamento con l'ugello.

Genesis Top Line HTE-HVLP-GEO

Genesis Top Line è disponibile in 3 versioni: **HTE, HVLP, GEO.**

HTE è la soluzione ad alta efficienza di trasferimento, ideale per basi opache all'acqua o solvente, nonché per trasparenti MS, HS e UHS.

La possibilità di poter utilizzare l'aerografo con una pressione di ingresso tra i 2 bar e 2,2 bar, consente infatti di poter gestire in fase di verniciatura tanto le basi opache quanto i trasparenti.

La pressione in uscita, tra 1,2 e 1,4 bar garantisce poi un elevato livello di atomizzazione che offre al verniciatore risultati di altissimo livello. Il basso consumo d'aria, l'elevata Efficienza di Trasferimento (superiore al 65%), la facilità di manutenzione e la resistenza a solventi e decapanti per la pulizia, fanno di questo aerografo uno strumento di lavoro resistente, pratico e performante.

HVLP è la soluzione ideale per basi opache all'acqua e solvente. Il sistema HVLP, con pressione in uscita al cappello di 0,7 bar garantisce un rispetto del punto tinta delle vernici, nonché un livello di Efficienza di trasferimento superiore al 65%. L'aerografo lavora a 2 bar e consente all'operatore di consumare pochissima aria, caratteristica questa di fondamentale importanza per il lavoro combinato nelle officine.

La facilità di manutenzione e la resistenza a solventi e decapanti per la pulizia, lo rendono poi affidabile e pratico.

GEO, anche per GENESI Top Line è presente la linea GEO, ovvero l'ugello a doppia atomizzazione brevettato, che consente un livello di finitura della base opaca sia acqua che solvente decisamente superiore, a parità di pressione in uscita al cappello, rispetto a tutte le pistole HVLP del mercato.

E' una HVLP e pertanto lavora a 0,7 bar in uscita al cappello, con una pressione di ingresso di 2 bar.

Ha un consumo d'aria particolarmente ridotto ed una elevata resistenza a solventi e decapanti.

DISTANZA VERNICIATURA

Compresa tra i 10 e 15 cm per GEO e HVLP, tra i 15 e 20 cm per HTE, garantisce la miglior distensione di prodotto sulla parte da verniciare.

SUITCASE

Valigetta in plastica rigida comprendente aerografo, regolatore di pressione con manometro, kit guarnizioni molle, spazzolino, chiave di servizio, manuale istruzioni, garanzia.



- 1 UGELLO GEO**
Ugello brevettato a doppia atomizzazione, che consente di ottenere elevati livelli prestazionali anche con i trasparenti UHS pur lavorando in bassa pressione (0,7 bar).
- 2 REGOLAZIONI ARIA**
Completamente aperta per un flusso totale di aria.
- 3 REGOLAZIONI PRESSIONE**
2 bar per base opaca (H₂O e solvente) trasparente e pastello MS-HS-UHS.
- 4 REGOLAZIONI VENTAGLIO**
Completamente aperto per un'atomizzazione ideale della vernice.
- 5 REGOLAZIONI PRODOTTO**
Da 3 a 3,5 giri. Trattasi comunque di valore soggettivo e quindi modificabile in base alle abitudini di ciascun operatore.

MODELLO

REFERENZA

UTILIZZO CONSIGLIATO

Genesi S HTE

Serbatoio: POM C 680 cc
 Serbatoio: alluminio 750 cc

Ref. 9530**

Ref. 9535**



BASE COAT
 CLEAR COAT

- Corpo: alluminio forgiato e cromato
- Cappello Top: ottone nichelato chimicamente
- Ugello: acciaio inox AISI 303
- Ago-molle: acciaio inox
- Guarnizioni di tenuta: PTFE (teflon) autolubrificanti e registrabili
- Peso: 565 g
- Pressione esercizio: 2 - 2,5 bar
- Consumo aria: 300 - 340 l/min
- Ø ugello: 1,0 - 1,2 - 1,3 - 1,4 - 1,7 - 1,9

Regolatore di pressione entrata aria Top con manometro

Nota:
 aggiungere il Ø alla Ref. (**)



Genesi I HTE

Serbatoio ad autoclave: alluminio 1000 cc

Ref. 9540**



BASE COAT
 CLEAR COAT

- Corpo: alluminio forgiato e cromato
- Cappello Top: ottone nichelato chimicamente
- Ugello: acciaio inox AISI 303
- Ago-molle: acciaio inox
- Guarnizioni di tenuta: PTFE (teflon) autolubrificanti e registrabili
- Peso: 605 g
- Pressione esercizio: 2 - 2,5 bar
- Consumo aria: 300 - 340 l/min.
- Ø ugello: 1,0 - 1,2 - 1,3 - 1,4 - 1,7 - 1,9

Regolatore di pressione entrata aria Top con manometro

Nota:
 aggiungere il Ø alla Ref. (**)



Genesi SP HTE

Sottopressione con entrata prodotto M 1/4"

Ref. 9550**



BASE COAT
 CLEAR COAT

- Corpo: alluminio forgiato e cromato
- Cappello Top: ottone nichelato chimicamente
- Ugello: acciaio inox AISI 303
- Ago-molle: acciaio inox
- Guarnizioni di tenuta: PTFE (teflon) autolubrificanti e registrabili
- Peso: 605 g
- Pressione esercizio: 2 - 2,5 bar
- Consumo aria: 300 - 340 l/min.
- Ø ugello: 1,0 - 1,2 - 1,3 - 1,4 - 1,7 - 1,9

Regolatore di pressione entrata aria Top con manometro

Nota:
 aggiungere il Ø alla Ref. (**)



MODELLO

REFERENZA

UTILIZZO CONSIGLIATO

Genesi S HVLP

Serbatoio: POM C 680 cc
 Serbatoio: alluminio 750 cc

Ref. 9430**

Ref. 9435**

- Corpo: alluminio forgiato e cromato
- Cappello Top: ottone nichelato chimicamente
- Ugello: acciaio inox AISI 303
- Ago-molle: acciaio inox
- Guarnizioni di tenuta: PTFE (teflon) autolubrificanti e registrabili
- Peso: 565 g
- Pressione esercizio: 2 - 2,5 bar
- Consumo aria: 310 - 350 l/min
- Ø ugello: 1,0 - 1,2 - 1,3 - 1,4 - 1,7 - 1,9

Regolatore di pressione entrata aria Top con manometro



BASE COAT

Nota:
aggiungere il Ø alla Ref. (**)



Genesi I HVLP

Serbatoio ad autoclave: alluminio 1000 cc

Ref. 9440**

- Corpo: alluminio forgiato e cromato
- Cappello Top: ottone nichelato chimicamente
- Ugello: acciaio inox AISI 303
- Ago-molle: acciaio inox
- Guarnizioni di tenuta: PTFE (teflon) autolubrificanti e registrabili
- Peso: 605 g
- Pressione esercizio: 2 - 2,5 bar
- Consumo aria: 310 - 350 l/min.
- Ø ugello: 1,0 - 1,2 - 1,3 - 1,4 - 1,7 - 1,9

Regolatore di pressione entrata aria Top con manometro



BASE COAT

Nota:
aggiungere il Ø alla Ref. (**)



Genesi SP HVLP

Sottopressione con entrata prodotto M 1/4"

Ref. 9450**

- Corpo: alluminio forgiato e cromato
- Cappello Top: ottone nichelato chimicamente
- Ugello: acciaio inox AISI 303
- Ago-molle: acciaio inox
- Guarnizioni di tenuta: PTFE (teflon) autolubrificanti e registrabili
- Peso: 605 g
- Pressione esercizio: 2 - 2,5 bar
- Consumo aria: 310 - 350 l/min.
- Ø ugello: 1,0 - 1,2 - 1,3 - 1,4 - 1,7 - 1,9

Regolatore di pressione entrata aria Top con manometro



BASE COAT

Nota:
aggiungere il Ø alla Ref. (**)



MODELLO

REFERENZA

UTILIZZO CONSIGLIATO

Genesi S GEO

Serbatoio: POM C 680 cc
 Serbatoio: alluminio 750 cc

Ref. 9330**

Ref. 9335**



BASE COAT

- Corpo: alluminio forgiato e cromato
- Cappello Top: ottone nichelato chimicamente
- Ugello GEO: acciaio inox AISI 303
- Ago-molle: acciaio inox
- Guarnizioni di tenuta: PTFE (teflon) autolubrificanti e registrabili
- Peso: 560 g
- Pressione esercizio: 2 - 2,5 bar
- Consumo aria: 320 - 360 l/min
- Ø ugello: 1,0 - 1,3 - 1,5 - 1,7 - 1,9

Regolatore di pressione entrata aria Top con manometro

Nota:
aggiungere il Ø alla Ref. (**)



Genesi I GEO

Serbatoio ad autoclave: alluminio 1000 cc

Ref. 9340**



BASE COAT

- Corpo: alluminio forgiato e cromato
- Cappello Top: ottone nichelato chimicamente
- Ugello GEO: acciaio inox AISI 303
- Ago-molle: acciaio inox
- Guarnizioni di tenuta: PTFE (teflon) autolubrificanti e registrabili
- Peso: 600 g
- Pressione esercizio: 2 - 2,5 bar
- Consumo aria: 320 - 360 l/min
- Ø ugello: 1,0 - 1,3 - 1,5 - 1,7 - 1,9

Regolatore di pressione entrata aria Top con manometro

Nota:
aggiungere il Ø alla Ref. (**)



Genesi SP GEO

Sottopressione con entrata prodotto M 1/4"

Ref. 9350**



BASE COAT

- Corpo: alluminio forgiato e cromato
- Cappello Top: ottone nichelato chimicamente
- Ugello GEO: acciaio inox AISI 303
- Ago-molle: acciaio inox
- Guarnizioni di tenuta: PTFE (teflon) autolubrificanti e registrabili
- Peso: 600 g
- Pressione esercizio: 2 - 2,5 bar
- Consumo aria: 320 - 360 l/min.
- Ø ugello: 1,0 - 1,3 - 1,5 - 1,7 - 1,9

Regolatore di pressione entrata aria Top con manometro

Nota:
aggiungere il Ø alla Ref. (**)



Slim KOMBAT - Slim XLIGHT - Slim

IDEALE PER FONDI E FINITURE IN CARROZZERIA E VERNICIATURE INDUSTRIALI

Slim è stato per oltre un decennio sinonimo di qualità, affidabilità e versatilità, apprezzato in tutto il mondo della verniciatura: dal car refinish all'industria, alla falegnameria.

Oggi a Slim si affianca Slim KOMBAT, una nuova, unica e rivoluzionaria versione dell'aerografo che ha fatto la storia di Walcom®. Slim KOMBAT esce dagli schemi produttivi, abbandona il classico corpo in alluminio e si presenta con un innovativo corpo in magnesio, sovrainiettato in fibra di Kevlar® (PAT. PENDING).

La leggerezza del magnesio, unito alla compattezza e resistenza del Kevlar®, danno vita ad un aerografo di soli 345 g, migliorato anche nelle prestazioni, grazie ai nuovi corpi ed a più potenti e concentrati flussi d'aria che consentono un'atomizzazione migliore del prodotto.

Le caratteristiche del Kevlar® rendono poi questo aerografo assolutamente resistente alle aggressioni di qualsiasi tipo di solvente e decapante.

Le caratteristiche superficiali lo rendono inoltre estremamente semplice nella pulizia.

Slim KOMBAT è disponibile nelle 3 versioni: HVLP, HTE, HTE SR, che si accomunano per il contenuto consumo d'aria (220-260 l/min), l'elevata efficienza di trasferimento (superiore all'80% per i fondi e 70% per basi e trasparenti) e per la qualità a livello di stesura prodotto ed atomizzazione.

Ultima nata della famiglia, la Slim XLIGHT coniuga l'affidabilità dello storico modello Slim con nuove soluzioni tecniche/tecnologiche che la rendono più accattivante, leggera, affidabile e performante.

Nichelatura opaca e scritte laser, leva e ghiera cappello in materiale composito, nuovo musone e canali di flusso danno all'aerografo:

- facilità di pulizia e durata nel tempo,
- peso di 455 g,
- ventaglio e atomizzazione di altissimo livello,
- migliore efficienza di trasferimento.

Queste caratteristiche migliorative, abbinate a quelle consolidate della SLIM tradizionale, ovvero il ridotto consumo d'aria, la robustezza e l'affidabilità prestazionale, rendono SLIM XLIGHT il nuovo aerografo di riferimento per la verniciatura in carrozzeria ed industria, adatta a tutti i tipi di vernice, dal fondo alle basi al trasparente.



Controlla qui il corretto set-up dell'aerografo per casa di vernice, oppure visita www.walcom.com/guida alla scelta

DISTANZA VERNICIATURA

Compresa tra i 10-15 cm per versione HVLP, 15-20 cm per versione HTE, garantisce la miglior distensione di prodotto sulla parte da verniciare.

BOX

Scatola in cartone comprendente aerografo, kit guarnizione molle, spazzolino, chiave di servizio, manuale istruzioni, garanzia.

SUITCASE

Valigetta in plastica rigida comprendente aerografo, regolatore di pressione con manometro, kit guarnizioni molle, spazzolino, chiave di servizio, manuale istruzioni, garanzia.

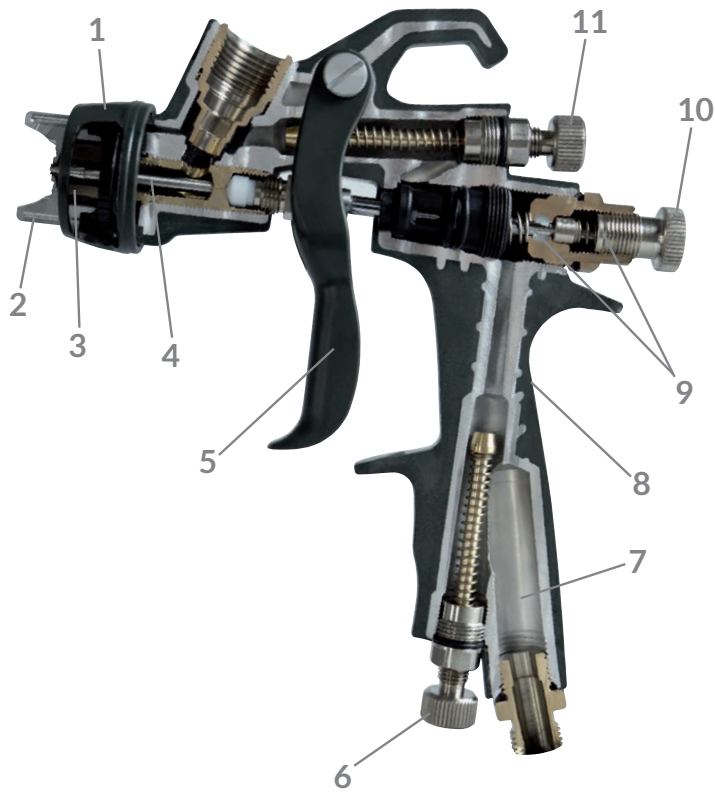


- 1 REGOLAZIONI ARIA**
Completamente aperta per un flusso totale di aria.
- 2 REGOLAZIONI PRESSIONE ENTRATA**
Range di utilizzo 0,5 - 2,5 bar
- 3 REGOLAZIONI VENTAGLIO**
Da 0 a 5 giri di apertura per un settaggio micrometrico ed ideale del ventaglio in base alle proprie esigenze.
- 4 REGOLAZIONI PRODOTTO**
Da 0 a 5 giri di apertura per un settaggio micrometrico ed ideale della mandata prodotto in base alla vernice ed alla velocità dell'operatore.



SLIM KOMBAT: sezione prodotto e caratteristiche

L'aerografo è realizzato con valvola aria e ago su un unico asse con il vantaggio di una migliore funzionalità e di una maggiore semplicità d'intervento per la manutenzione.



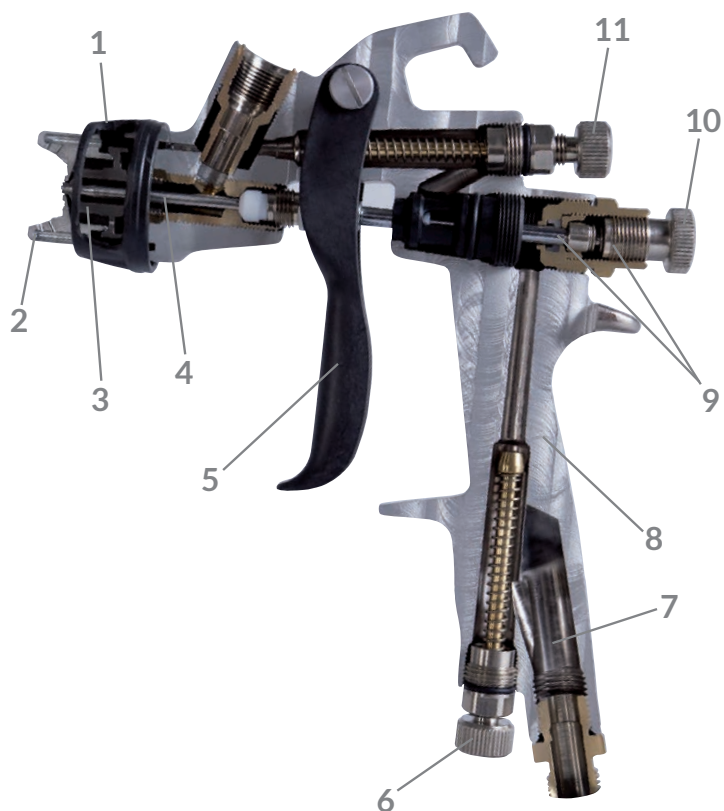
- 1 Ghiera in fibra di Kevlar.
- 2 Cappello in alluminio anodizzato.
- 3 Ugello in acciaio INOX.
- 4 Ago in acciaio INOX.
- 5 Leva in fibra di Kevlar.
- 6 Volantino per la regolazione della portata aria.
- 7 Passaggi d'aria calibrati.
- 8 Corpo in magnesio e fibra di Kevlar.
- 9 Guarnizioni e valvola aria in PTFE (Teflon), resistente a tutte le vernici a base d'acqua e solvente.
- 10 Volantino apertura prodotto.
- 11 Volantino regolazione ventaglio.



- 1 **CORPO:**
Magnesio pressofuso e fibra di Kevlar.
- 2 **UGELLO:**
Monoblocco in acciaio INOX. I fori di diffusione permettono un costante ed elevato volume d'aria al cappello.
- 3 **CAPPELLO:**
In alluminio anodizzato. Leggero e preciso, offre garanzia di prestazione nel tempo. La particolare lega Anticorodal, garantisce la resistenza a qualsiasi tipo di vernice, solvente e decapante.
- 4 **AGO:**
In acciaio inox lavorato a CNC per una massima durata e garanzia di precisione nell'allineamento con l'ugello.

SLIM XLIGHT: sezione prodotto e caratteristiche

L'aerografo è realizzato con valvola aria e ago su un unico asse con il vantaggio di una migliore funzionalità e di una maggiore semplicità d'intervento per la manutenzione.



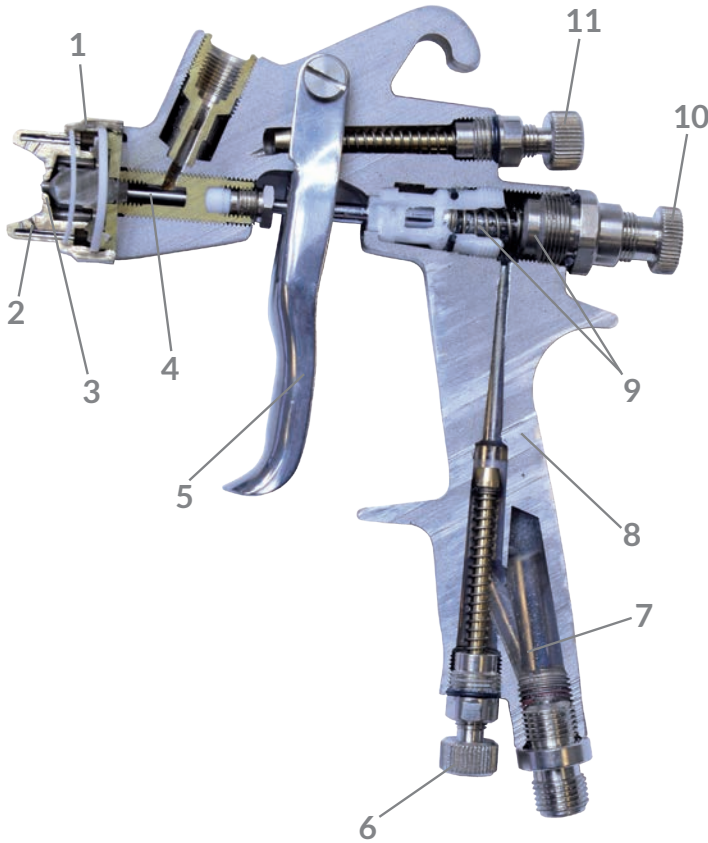
- 1 Ghiera in PPA caricato vetro.
- 2 Cappello in alluminio anodizzato.
- 3 Ugello in acciaio INOX.
- 4 Ago in acciaio INOX.
- 5 Leva ergonomica in PPA caricato vetro.
- 6 Volantino per la regolazione della portata d'aria.
- 7 Passaggi d'aria calibrati.
- 8 Corpo in alluminio nichelato opaco chimicamente con serigrafia laser.
- 9 Guarnizioni e valvola aria in PTFE (teflon) resistente a tutti i prodotti vernicianti e solventi.
- 10 Volantino apertura prodotto.
- 11 Volantino regolazione ventaglio.



- 1 **CORPO:**
In alluminio nichelato opaco chimicamente con serigrafia laser. Il trattamento cui è sottoposto lo rende inattaccabile dai solventi.
- 2 **UGELLO:**
Monoblocco in acciaio INOX. I fori di diffusione permettono un costante ed elevato volume d'aria al cappello.
- 3 **CAPPELLO:**
In alluminio anodizzato. Leggero e preciso, offre garanzia di prestazione nel tempo. La particolare lega Anticorodal, garantisce la resistenza a qualsiasi tipo di vernice, solvente e decapante.
- 4 **AGO:**
In acciaio inox lavorato a CNC per una massima durata e garanzia di precisione nell'allineamento con l'ugello.

SLIM: sezione prodotto e caratteristiche

L'aerografo è realizzato con valvola aria e ago su un unico asse con il vantaggio di una migliore funzionalità e di una maggiore semplicità d'intervento per la manutenzione.



- 1 Ghiera in ottone cromato.
- 2 Cappello in ottone nichelato chimicamente.
- 3 Ugello in acciaio INOX.
- 4 Ago in acciaio INOX.
- 5 Leva ergonomica in acciaio INOX lucidato.
- 6 Volantino per la regolazione della portata aria.
- 7 Passaggi d'aria calibrati.
- 8 Corpo in alluminio lucidato e nichelato chimicamente per una totale protezione.
- 9 Guarnizioni e valvola aria in PTFE (Teflon), resistente a tutte le vernici a base d'acqua e solvente.
- 10 Volantino apertura prodotto.
- 11 Volantino regolazione ventaglio.



- 1 **CORPO:**
In alluminio lucidato e nichelato chimicamente. Il trattamento cui è sottoposto lo rende inattaccabile dai solventi. La forma particolarmente snella, rende l'aerografo ergonomico e di facile utilizzo.
- 2 **UGELLO:**
Monoblocco in acciaio INOX. I fori di diffusione permettono un costante ed elevato volume d'aria al cappello.
- 3 **CAPPELLO:**
In ottone nichelato chimicamente, è garanzia di precisione e durata massima nel tempo. La precisione nella lavorazione di questo materiale, consente di ottenere gradi di atomizzazione costanti e di altissimo livello.
- 4 **AGO:**
In acciaio inox lavorato a CNC per una massima durata e garanzia di precisione nell'allineamento con l'ugello.

MODELLO

REFERENZA

UTILIZZO CONSIGLIATO

Slim KOMBAT HTE

Serbatoio: POM C 680 cc
 Serbatoio: alluminio 750 cc

Ref. 8030**
 Ref. 8035**

- Corpo: magnesio pressofuso e fibra di Kevlar
- Leva: fibra di Kevlar
- Cappello: alluminio anodizzato
- Ghiera cappello: fibra di Kevlar
- Ugello: acciaio inox AISI 303
- Ago-molle: acciaio inox
- Guarnizioni di tenuta: PTFE (teflon) autolubrificanti e registrabili
- **Peso: 345 g**
- Pressione esercizio: range 0,5 - 2,5 bar / consigliata a 2 bar
- Consumo aria: 265 l/min a 2 bar
- Ø ugello: 1,0 - 1,1 - 1,2 - 1,3 - 1,4 - 1,5 - 1,7 - 1,8 - 1,9 - 2,2 - 2,5

Regolatore di pressione entrata aria con manometro



BASE COAT
 CLEAR COAT
 PRIMER

Nota:
 aggiungere il Ø alla Ref. (**)

Confezione:



Slim KOMBAT I HTE

Serbatoio a baionetta: alluminio 1000 cc

Ref. 8070**

- Corpo: magnesio pressofuso e fibra di Kevlar
- Leva: fibra di Kevlar
- Cappello: alluminio anodizzato
- Ghiera cappello: fibra di Kevlar
- Ugello: acciaio inox AISI 303
- Ago-molle: acciaio inox
- Guarnizioni di tenuta: PTFE (teflon) autolubrificanti e registrabili
- **Peso: 345 g**
- Pressione esercizio: range 0,5 - 2,5 bar / consigliata a 2 bar
- Consumo aria: 265 l/min a 2 bar
- Ø ugello: 1,3 - 1,4 - 1,5 - 1,7 - 1,8 - 1,9 - 2,2

Regolatore di pressione entrata aria con manometro



BASE COAT
 CLEAR COAT
 PRIMER

Nota:
 aggiungere il Ø alla Ref. (**)

Confezione:



Slim KOMBAT SP HTE

Sottopressione con entrata prodotto M1/4"
 Sottopressione con entrata prodotto M3/8"

Ref. 8080**
 Ref. 8080**-3/8

- Corpo: magnesio pressofuso e fibra di Kevlar
- Leva: fibra di Kevlar
- Cappello: alluminio anodizzato
- Ghiera cappello: fibra di Kevlar
- Ugello: acciaio inox AISI 303
- Ago-molle: acciaio inox
- Guarnizioni di tenuta: PTFE (teflon) autolubrificanti e registrabili
- **Peso: 345 g**
- Pressione esercizio: range 0,5 - 2,5 bar / consigliata a 2 bar
- Consumo aria: 265 l/min a 2 bar
- Ø ugello: 1,0 - 1,1 - 1,2 - 1,3 - 1,4 - 1,5 - 1,7 - 1,8 - 1,9 - 2,2

Regolatore di pressione entrata aria con manometro



BASE COAT
 CLEAR COAT
 PRIMER

Nota:
 aggiungere il Ø alla Ref. (**)

Confezione:



MODELLO

REFERENZA

UTILIZZO CONSIGLIATO

Slim KOMBAT HTE SR

Serbatoio: POM C 680 cc
 Serbatoio: alluminio 750 cc

Ref. 8020**
 Ref. 8025**

- Corpo: magnesio pressofuso e fibra di Kevlar
- Leva: fibra di Kevlar
- Cappello: alluminio anodizzato
- Ghiera cappello: fibra di Kevlar
- Ugello: acciaio inox AISI 303
- Ago-molle: acciaio inox
- Guarnizioni di tenuta: PTFE (teflon) autolubrificanti e registrabili
- **Peso: 345 g**
- Pressione esercizio: range 0,5 - 2,5 bar / consigliata a 2 bar
- Consumo aria: 265 l/min a 2 bar
- Ø ugello: 1,0 - 1,1 - 1,2 - 1,3 - 1,4 - 1,5 - 1,7 - 1,8 - 1,9 - 2,2 - 2,5



BASE COAT
 CLEAR COAT
 PRIMER

Nota:
 aggiungere il Ø alla Ref. (**)

Confezione:



Slim KOMBAT I HTE SR

Serbatoio a baionetta: alluminio 1000 cc

Ref. 8072**

- Corpo: magnesio pressofuso e fibra di Kevlar
- Leva: fibra di Kevlar
- Cappello: alluminio anodizzato
- Ghiera cappello: fibra di Kevlar
- Ugello: acciaio inox AISI 303
- Ago-molle: acciaio inox
- Guarnizioni di tenuta: PTFE (teflon) autolubrificanti e registrabili
- **Peso: 345 g**
- Pressione esercizio: range 0,5 - 2,5 bar / consigliata a 2 bar
- Consumo aria: 265 l/min a 2 bar
- Ø ugello: 1,3 - 1,4 - 1,5 - 1,7 - 1,8 - 1,9 - 2,2



BASE COAT
 CLEAR COAT
 PRIMER

Nota:
 aggiungere il Ø alla Ref. (**)

Confezione:



Slim KOMBAT SP HTE SR

Sottopressione con entrata prodotto M1/4"
 Sottopressione con entrata prodotto M3/8"

Ref. 8081**
 Ref. 8081**-3/8

- Corpo: magnesio pressofuso e fibra di Kevlar
- Leva: fibra di Kevlar
- Cappello: alluminio anodizzato
- Ghiera cappello: fibra di Kevlar
- Ugello: acciaio inox AISI 303
- Ago-molle: acciaio inox
- Guarnizioni di tenuta: PTFE (teflon) autolubrificanti e registrabili
- **Peso: 345 g**
- Pressione esercizio: range 0,5 - 2,5 bar / consigliata a 2 bar
- Consumo aria: 265 l/min a 2 bar
- Ø ugello: 1,0 - 1,1 - 1,2 - 1,3 - 1,4 - 1,5 - 1,7 - 1,8 - 1,9 - 2,2



BASE COAT
 CLEAR COAT
 PRIMER

Nota:
 aggiungere il Ø alla Ref. (**)

Confezione:



MODELLO

REFERENZA

UTILIZZO CONSIGLIATO

Slim KOMBAT HVLP

Serbatoio: POM C 680 cc
 Serbatoio: alluminio 750 cc

Ref. 8130**
 Ref. 8135**

- Corpo: magnesio pressofuso e fibra di Kevlar
- Leva: fibra di Kevlar
- Cappello: alluminio anodizzato
- Ghiera cappello: fibra di Kevlar
- Ugello: acciaio inox AISI 303
- Ago-molle: acciaio inox
- Guarnizioni di tenuta: PTFE (teflon) autolubrificanti e registrabili
- **Peso: 345 g**
- Pressione esercizio: range 0,5 - 2,5 bar / HVLP a 2 bar
- Consumo aria: 315 l/min a 2 bar
- Ø ugello: 1,0 - 1,1 - 1,2 - 1,3 - 1,4 - 1,5 - 1,7 - 1,8 - 1,9 - 2,2 - 2,5

Regolatore di pressione entrata aria con manometro



BASE COAT
 CLEAR COAT
 PRIMER

Nota:
 aggiungere il Ø alla Ref. (**)

Confezione:



Slim KOMBAT I HVLP

Serbatoio a baionetta: alluminio 1000 cc

Ref. 8170**

- Corpo: magnesio pressofuso e fibra di Kevlar
- Leva: fibra di Kevlar
- Cappello: alluminio anodizzato
- Ghiera cappello: fibra di Kevlar
- Ugello: acciaio inox AISI 303
- Ago-molle: acciaio inox
- Guarnizioni di tenuta: PTFE (teflon) autolubrificanti e registrabili
- **Peso: 345 g**
- Pressione esercizio: range 0,5 - 2,5 bar / HVLP a 2 bar
- Consumo aria: 315 l/min a 2 bar
- Ø ugello: 1,3 - 1,4 - 1,5 - 1,7 - 1,8 - 1,9 - 2,2

Regolatore di pressione entrata aria con manometro



BASE COAT
 CLEAR COAT
 PRIMER

Nota:
 aggiungere il Ø alla Ref. (**)

Confezione:



Slim KOMBAT SP HVLP

Sottopressione con entrata prodotto M1/4"
 Sottopressione con entrata prodotto M3/8"

Ref. 8180**

Ref. 8180**-3/8

- Corpo: magnesio pressofuso e fibra di Kevlar
- Leva: fibra di Kevlar
- Cappello: alluminio anodizzato
- Ghiera cappello: fibra di Kevlar
- Ugello: acciaio inox AISI 303
- Ago-molle: acciaio inox
- Guarnizioni di tenuta: PTFE (teflon) autolubrificanti e registrabili
- **Peso: 345 g**
- Pressione esercizio: range 0,5 - 2,5 bar / HVLP a 2 bar
- Consumo aria: 315 l/min a 2 bar
- Ø ugello: 1,0 - 1,1 - 1,2 - 1,3 - 1,4 - 1,5 - 1,7 - 1,8 - 1,9 - 2,2 - 2,5

Regolatore di pressione entrata aria con manometro



BASE COAT
 CLEAR COAT
 PRIMER

Nota:
 aggiungere il Ø alla Ref. (**)

Confezione:



MODELLO

REFERENZA

UTILIZZO CONSIGLIATO

Slim KOMBAT HTE UV

Serbatoio: POM C grigio scuro anti UV 680 cc

Ref. 8030**/UV

- Corpo: magnesio pressofuso e fibra di Kevlar
- Leva: fibra di Kevlar
- Cappello: alluminio anodizzato
- Ghiera cappello: fibra di Kevlar
- Ugello: acciaio inox AISI 303
- Ago-molle: acciaio inox
- Guarnizioni di tenuta: PTFE (teflon) autolubrificanti e registrabili
- **Peso: 345 g**
- Pressione esercizio: range 0,5 - 2,5 bar / consigliata a 2 bar
- Consumo aria: 265 l/min a 2 bar
- Ø ugello: 1,1 - 1,2 - 1,3 - 1,4

Regolatore di pressione entrata aria con manometro



BASE COAT
CLEAR COAT
PRIMER

Nota:
aggiungere il Ø alla Ref. (**)

Confezione:



Slim KOMBAT HVLP UV

Serbatoio: POM C grigio scuro anti UV 680 cc

Ref. 8130**/UV

- Corpo: magnesio pressofuso e fibra di Kevlar
- Leva: fibra di Kevlar
- Cappello: alluminio anodizzato
- Ghiera cappello: fibra di Kevlar
- Ugello: acciaio inox AISI 303
- Ago-molle: acciaio inox
- Guarnizioni di tenuta: PTFE (teflon) autolubrificanti e registrabili
- **Peso: 345 g**
- Pressione esercizio: range 0,5 - 2,5 bar / HVLP a 2 bar
- Consumo aria: 315 l/min a 2 bar
- Ø ugello: 1,1 - 1,2 - 1,3 - 1,4

Regolatore di pressione entrata aria con manometro



BASE COAT
CLEAR COAT
PRIMER

Nota:
aggiungere il Ø alla Ref. (**)

Confezione:



Slim KOMBAT HTE/HVLP - solo aerografo -

solo aerografo HTE

Ref. 8060**

solo aerografo HVLP

Ref. 8160**

- Corpo: magnesio pressofuso e fibra di Kevlar
- Leva: fibra di Kevlar
- Cappello: alluminio anodizzato
- Ghiera cappello: fibra di Kevlar
- Ugello: acciaio inox AISI 303
- Ago-molle: acciaio inox
- Guarnizioni di tenuta: PTFE (teflon) autolubrificanti e registrabili
- **Peso: 345 g**
- Pressione esercizio HTE: range 0,5 - 2,5 bar / consigliata a 2 bar
- Pressione esercizio HVLP: range 0,5 - 2,5 bar / HVLP a 2 bar
- Consumo aria HTE: 265 l/min a 2 bar
- Consumo aria HVLP: 315 l/min a 2 bar
- Ø ugello: 1,0 - 1,1 - 1,2 - 1,3 - 1,4 - 1,5 - 1,7 - 1,8 - 1,9 - 2,2 - 2,5

Regolatore di pressione entrata aria con manometro



BASE COAT
CLEAR COAT
PRIMER

Nota:
aggiungere il Ø alla Ref. (**)

Confezione:



MODELLO

REFERENZA

UTILIZZO CONSIGLIATO

Slim XLIGHT S HTE

Serbatoio: POM C 680 cc
 Serbatoio: alluminio 750 cc

Ref. 8230**
 Ref. 8235**

- Corpo: alluminio nichelato chimicamente - finitura opaca
- Leva: PPA / fibra di vetro
- Cappello: alluminio anodizzato
- Ghiera cappello: PPA & fiber glass
- Ugello: acciaio inox AISI 303
- Ago-molle: acciaio inox AISI 303
- Guarnizioni di tenuta: PTFE (teflon)
- Peso: 455 g
- Pressione esercizio: range 0,5 - 2,5 bar / consigliata a 2 bar
- Consumo aria: 260 l/min a 2 bar
- Ø ugello: 1,0 - 1,1 - 1,2 - 1,3 - 1,4 - 1,5 - 1,7 - 1,8 - 1,9 - 2,2 - 2,5

Regolatore di pressione entrata aria con manometro



BASE COAT
 CLEAR COAT
 PRIMER

Nota:
 aggiungere il Ø alla Ref. (**)



Slim XLIGHT I HTE

Serbatoio a baionetta: alluminio 1000 cc

Ref. 8270**

- Corpo: alluminio nichelato chimicamente - finitura opaca
- Leva: PPA / fibra di vetro
- Cappello: alluminio anodizzato
- Ghiera cappello: PPA & fiber glass
- Ugello: acciaio inox AISI 303
- Ago-molle: acciaio inox AISI 303
- Guarnizioni di tenuta: PTFE (teflon)
- Peso: 463 g
- Pressione esercizio: range 0,5 - 2,5 bar / consigliata a 2 bar
- Consumo aria: 260 l/min a 2 bar
- Ø ugello: 1,3 - 1,4 - 1,5 - 1,7 - 1,8 - 1,9 - 2,2

Regolatore di pressione entrata aria con manometro



BASE COAT
 CLEAR COAT
 PRIMER

Nota:
 aggiungere il Ø alla Ref. (**)



Slim XLIGHT SP HTE

Sottopressione con entrata prodotto M 1/4"
 Sottopressione con entrata prodotto M 3/8"

Ref. 8280**
 Ref. 8280**-3/8

- Corpo: alluminio nichelato chimicamente - finitura opaca
- Leva: PPA / fibra di vetro
- Cappello: alluminio anodizzato
- Ghiera cappello: PPA & fiber glass
- Ugello: acciaio inox AISI 303
- Ago-molle: acciaio inox AISI 303
- Guarnizioni di tenuta: PTFE (teflon)
- Peso: 463 g
- Pressione esercizio: range 0,5 - 2,5 bar / consigliata a 2 bar
- Consumo aria: 260 l/min a 2 bar
- Ø ugello: 1,0 - 1,1 - 1,2 - 1,3 - 1,4 - 1,5 - 1,7 - 1,8 - 1,9

Regolatore di pressione entrata aria con manometro



BASE COAT
 CLEAR COAT
 PRIMER

Nota:
 aggiungere il Ø alla Ref. (**)



MODELLO

REFERENZA

UTILIZZO CONSIGLIATO

Slim XLIGHT S HTE SR

Serbatoio: POM C 680 cc
 Serbatoio: alluminio 750 cc

Ref. 8220**
 Ref. 8225**

- Corpo: alluminio nichelato chimicamente - finitura opaca
- Leva: PPA / fibra di vetro
- Cappello: alluminio anodizzato
- Ghiera cappello: PPA & fiber glass
- Ugello: acciaio inox AISI 303
- Ago-molle: acciaio inox AISI 303
- Guarnizioni di tenuta: PTFE (teflon)
- Peso: 455 g
- Pressione esercizio: range 0,5 - 2,5 bar / consigliata a 2 bar
- Consumo aria: 260 l/min a 2 bar
- Ø ugello: 1,0 - 1,1 - 1,2 - 1,3 - 1,4 - 1,5 - 1,7 - 1,8 - 1,9 - 2,2 - 2,5



BASE COAT
 CLEAR COAT
 PRIMER

Nota:
 aggiungere il Ø alla Ref. (**)



Slim XLIGHT I HTE SR

Serbatoio a baionetta: alluminio 1000 cc

Ref. 8272**

- Corpo: alluminio nichelato chimicamente - finitura opaca
- Leva: PPA / fibra di vetro
- Cappello: alluminio anodizzato
- Ghiera cappello: PPA & fiber glass
- Ugello: acciaio inox AISI 303
- Ago-molle: acciaio inox AISI 303
- Guarnizioni di tenuta: PTFE (teflon)
- Peso: 463 g
- Pressione esercizio: range 0,5 - 2,5 bar / consigliata a 2 bar
- Consumo aria: 260 l/min a 2 bar
- Ø ugello: 1,3 - 1,4 - 1,5 - 1,7 - 1,8 - 1,9 - 2,2



BASE COAT
 CLEAR COAT
 PRIMER

Nota:
 aggiungere il Ø alla Ref. (**)



Slim XLIGHT SP HTE SR

Sottopressione con entrata prodotto M 1/4"
 Sottopressione con entrata prodotto M 3/8"

Ref. 8281**
 Ref. 8281**-3/8

- Corpo: alluminio nichelato chimicamente - finitura opaca
- Leva: PPA / fibra di vetro
- Cappello: alluminio anodizzato
- Ghiera cappello: PPA & fiber glass
- Ugello: acciaio inox AISI 303
- Ago-molle: acciaio inox AISI 303
- Guarnizioni di tenuta: PTFE (teflon)
- Peso: 463 g
- Pressione esercizio: range 0,5 - 2,5 bar / consigliata a 2 bar
- Consumo aria: 260 l/min a 2 bar
- Ø ugello: 1,0 - 1,1 - 1,2 - 1,3 - 1,4 - 1,5 - 1,7 - 1,8 - 1,9



BASE COAT
 CLEAR COAT
 PRIMER

Nota:
 aggiungere il Ø alla Ref. (**)



MODELLO

REFERENZA

UTILIZZO CONSIGLIATO

Slim XLIGHT S HVLP

Serbatoio: POM C 680 cc
 Serbatoio: alluminio 750 cc

Ref. 8330**
 Ref. 8335**

- Corpo: alluminio nichelato chimicamente - finitura opaca
- Leva: PPA / fibra di vetro
- Cappello: alluminio anodizzato
- Ghiera cappello: PPA & fiber glass
- Ugello: acciaio inox AISI 303
- Ago-molle: acciaio inox AISI 303
- Guarnizioni di tenuta: PTFE (teflon)
- Peso: 455 g
- Pressione esercizio: range 0,5 - 2,5 bar / HVLP a 2 bar
- Consumo aria: 295 l/min a 2 bar
- Ø ugello: 1,0 - 1,1 - 1,2 - 1,3 - 1,4 - 1,5 - 1,7 - 1,8 - 1,9 - 2,2 - 2,5

Regolatore di pressione entrata aria con manometro



BASE COAT
 CLEAR COAT
 PRIMER

Nota:
 aggiungere il Ø alla Ref. (**)



Slim XLIGHT I HVLP

Serbatoio a baionetta: alluminio 1000 cc

Ref. 8370**

- Corpo: alluminio nichelato chimicamente - finitura opaca
- Leva: PPA / fibra di vetro
- Cappello: alluminio anodizzato
- Ghiera cappello: PPA & fiber glass
- Ugello: acciaio inox AISI 303
- Ago-molle: acciaio inox AISI 303
- Guarnizioni di tenuta: PTFE (teflon)
- Peso: 463 g
- Pressione esercizio: range 0,5 - 2,5 bar / HVLP a 2 bar
- Consumo aria: 295 l/min a 2 bar
- Ø ugello: 1,3 - 1,4 - 1,5 - 1,7 - 1,8 - 1,9 - 2,2

Regolatore di pressione entrata aria con manometro



BASE COAT
 CLEAR COAT
 PRIMER

Nota:
 aggiungere il Ø alla Ref. (**)



Slim XLIGHT SP HVLP

Sottopressione con entrata prodotto M 1/4"
 Sottopressione con entrata prodotto M 3/8"

Ref. 8380**
 Ref. 8380** - 3/8

- Corpo: alluminio nichelato chimicamente - finitura opaca
- Leva: PPA / fibra di vetro
- Cappello: alluminio anodizzato
- Ghiera cappello: PPA & fiber glass
- Ugello: acciaio inox AISI 303
- Ago-molle: acciaio inox AISI 303
- Guarnizioni di tenuta: PTFE (teflon)
- Peso: 463 g
- Pressione esercizio: range 0,5 - 2,5 bar / HVLP a 2 bar
- Consumo aria: 295 l/min a 2 bar
- Ø ugello: 1,0 - 1,1 - 1,2 - 1,3 - 1,4 - 1,5 - 1,7 - 1,8 - 1,9

Regolatore di pressione entrata aria con manometro



BASE COAT
 CLEAR COAT
 PRIMER

Nota:
 aggiungere il Ø alla Ref. (**)



MODELLO

REFERENZA

UTILIZZO CONSIGLIATO

Slim XLIGHT HTE HD

Serbatoio a gravità sottopressione POM C. 680 cc

Ref. 8240**

- Serbatoio a gravità sottopressione (entrata prodotto M 1/4"): per prodotti ad alta densità es. latex, poliuretano, geal coat, tixotropici del settore del legno e industriale
- Corpo: alluminio nichelato chimicamente - finitura opaca
- Leva: PPA / fibra di vetro
- Cappello: alluminio anodizzato
- Ghiera cappello: PPA & fiber glass
- Ugello: acciaio inox AISI 303
- Ago-molle: acciaio inox AISI 303
- Guarnizioni di tenuta: PTFE (teflon)
- Peso: 535 g
- Consumo aria: 210 - 260 l/min
- Ø ugello: 1,3 - 1,5 - 1,7 - 1,9 - 2,2

Doppio regolatore di pressione entrata aria aerografo e serbatoio sotto pressione con manometro



Nota:
aggiungere il Ø alla Ref. (**)



MODELLO

REFERENZA

UTILIZZO CONSIGLIATO

Slim S HTE

Serbatoio: POM C 680 cc
 Serbatoio: alluminio 750 cc

Ref. 10068**
 Ref. 10069**

- Corpo: alluminio lucido nichelato chimicamente
- Cappello: ottone nichelato chimicamente
- Ugello: acciaio inox AISI 303
- Ago-molle: acciaio inox
- Guarnizioni di tenuta: PTFE (teflon) autolubrificanti e registrabili
- Peso: 535 g
- Pressione esercizio: 2 - 2,5 bar
- Consumo aria: 255 l/min a 2 bar
- Ø ugello: 1,0 - 1,2 - 1,3 - 1,5 - 1,7 - 1,9 - 2,2 - 2,5

Regolatore di pressione entrata aria con manometro



BASE COAT
 CLEAR COAT
 PRIMER

Nota:
 aggiungere il Ø alla Ref. (**)



Slim I HTE

Serbatoio a baionetta: alluminio 1000 cc

Ref. 10077**

- Corpo: alluminio lucido nichelato chimicamente
- Cappello: ottone nichelato chimicamente
- Ugello: acciaio inox AISI 303
- Ago-molle: acciaio inox
- Guarnizioni di tenuta: PTFE (teflon) autolubrificanti e registrabili
- Peso: 544 g
- Pressione esercizio: 2 - 2,5 bar
- Consumo aria: 255 l/min a 2 bar
- Ø ugello: 1,0 - 1,2 - 1,3 - 1,5 - 1,7 - 1,9 - 2,2 - 2,5

Regolatore di pressione entrata aria con manometro



BASE COAT
 CLEAR COAT
 PRIMER

Nota:
 aggiungere il Ø alla Ref. (**)



Slim SP HTE

Sottopressione con entrata prodotto M 1/4"
 Sottopressione con entrata prodotto M 3/8"

Ref. 10078**
 Ref. 10078**-3/8

- Corpo: alluminio lucido nichelato chimicamente
- Cappello: ottone nichelato chimicamente
- Ugello: acciaio inox AISI 303
- Ago-molle: acciaio inox
- Guarnizioni di tenuta: PTFE (teflon) autolubrificanti e registrabili
- Peso: 544 g
- Pressione esercizio: 2 - 2,5 bar
- Consumo aria: 255 l/min a 2 bar
- Ø ugello: 1,0 - 1,2 - 1,3 - 1,5 - 1,7 - 1,9 - 2,2

Regolatore di pressione entrata aria con manometro



BASE COAT
 CLEAR COAT
 PRIMER

Nota:
 aggiungere il Ø alla Ref. (**)



MODELLO

REFERENZA

UTILIZZO CONSIGLIATO

Slim S HTE SR

Serbatoio: POM C 680 cc
 Serbatoio: alluminio 750 cc

Ref. 10083**
 Ref. 10084**

- Corpo: alluminio lucido nichelato chimicamente
- Cappello: ottone nichelato chimicamente
- Ugello: acciaio inox AISI 303
- Ago-molle: acciaio inox
- Guarnizioni di tenuta: PTFE (teflon) autolubrificanti e registrabili
- Peso: 535 g
- Pressione esercizio: 2 - 2,5 bar
- Consumo aria: 255 l/min a 2 bar
- Ø ugello: 1,0 - 1,2 - 1,3 - 1,5 - 1,7 - 1,9 - 2,2 - 2,5



BASE COAT
 CLEAR COAT
 PRIMER

Nota:
 aggiungere il Ø alla Ref. (**)



Slim I HTE SR

Serbatoio a baionetta: alluminio 1000 cc

Ref. 10088**

- Corpo: alluminio lucido nichelato chimicamente
- Cappello: ottone nichelato chimicamente
- Ugello: acciaio inox AISI 303
- Ago-molle: acciaio inox
- Guarnizioni di tenuta: PTFE (teflon) autolubrificanti e registrabili
- Peso: 544 g
- Pressione esercizio: 2 - 2,5 bar
- Consumo aria: 255 l/min a 2 bar
- Ø ugello: 1,0 - 1,2 - 1,3 - 1,5 - 1,7 - 1,9 - 2,2 - 2,5



BASE COAT
 CLEAR COAT
 PRIMER

Nota:
 aggiungere il Ø alla Ref. (**)



Slim SP HTE SR

Sottopressione con entrata prodotto M 1/4"
 Sottopressione con entrata prodotto M 3/8"

Ref. 10089**
 Ref. 10089**-3/8

- Corpo: alluminio lucido nichelato chimicamente
- Cappello: ottone nichelato chimicamente
- Ugello: acciaio inox AISI 303
- Ago-molle: acciaio inox
- Guarnizioni di tenuta: PTFE (teflon) autolubrificanti e registrabili
- Peso: 544 g
- Pressione esercizio: 2 - 2,5 bar
- Consumo aria: 255 l/min a 2 bar
- Ø ugello: 1,0 - 1,2 - 1,3 - 1,5 - 1,7 - 1,9 - 2,2



BASE COAT
 CLEAR COAT
 PRIMER

Nota:
 aggiungere il Ø alla Ref. (**)



MODELLO

REFERENZA

UTILIZZO CONSIGLIATO

Slim S HVLP

Serbatoio: POM C 680 cc
 Serbatoio: alluminio 750 cc

Ref. 10060**
 Ref. 10061**

- Corpo: alluminio lucido nichelato chimicamente
- Cappello: ottone nichelato chimicamente
- Ugello: acciaio inox AISI 303
- Ago-molle: acciaio inox
- Guarnizioni di tenuta: PTFE (teflon) autolubrificanti e registrabili
- Peso: 535 g
- Pressione esercizio: 2 bar
- Consumo aria: 280 l/min a 2 bar
- Ø ugello: 1,3 - 1,5 - 1,7 - 1,9 - 2,2

Regolatore di pressione entrata aria con manometro



PRIMER

Nota:
 aggiungere il Ø alla Ref. (**)



Slim I HVLP

Serbatoio a baionetta: alluminio 1000 cc

Ref. 10070**

- Corpo: alluminio lucido nichelato chimicamente
- Cappello: ottone nichelato chimicamente
- Ugello: acciaio inox AISI 303
- Ago-molle: acciaio inox
- Guarnizioni di tenuta: PTFE (teflon) autolubrificanti e registrabili
- Peso: 544 g
- Pressione esercizio: 2 bar
- Consumo aria: 280 l/min a 2 bar
- Ø ugello: 1,7 - 1,9 - 2,2

Regolatore di pressione entrata aria con manometro



PRIMER

Nota:
 aggiungere il Ø alla Ref. (**)



Slim SP HVLP

Sottopressione con entrata prodotto M 1/4"
 Sottopressione con entrata prodotto M 3/8"

Ref. 10071**
 Ref. 10071**-3/8

- Corpo: alluminio lucido nichelato chimicamente
- Cappello: ottone nichelato chimicamente
- Ugello: acciaio inox AISI 303
- Ago-molle: acciaio inox
- Guarnizioni di tenuta: PTFE (teflon) autolubrificanti e registrabili
- Peso: 544 g
- Pressione esercizio: 2 bar
- Consumo aria: 280 l/min a 2 bar
- Ø ugello: 1,0 - 1,3 - 1,5 - 1,7 - 1,9 - 2,2

Regolatore di pressione entrata aria con manometro



PRIMER

Nota:
 aggiungere il Ø alla Ref. (**)



MODELLO

REFERENZA

UTILIZZO CONSIGLIATO

Slim HTE HD

Serbatoio a gravità sottopressione POM C 680 cc

Ref. 10080**

- Serbatoio a gravità sottopressione (entrata prodotto M 1/4"): per prodotti ad alta densità es. latex, poliuretano, geal coat, tixotropici del settore del legno e industriale
- Corpo: alluminio lucido nichelato chimicamente
- Cappello: ottone nichelato chimicamente
- Ugello: acciaio inox AISI 303
- Ago-molle: acciaio inox
- Guarnizioni di tenuta: PTFE (teflon) autolubrificanti e registrabili
- Peso: 535 g
- Pressione esercizio: 2 - 2,5 bar
- Consumo aria: 200 - 240 l/min
- Ø ugello: 1,3 - 1,5 - 1,7 - 1,9 - 2,2

Doppio regolatore di pressione entrata aria aerografo e serbatoio sotto pressione con manometro

Nota:
aggiungere il Ø alla Ref. (**)



EGO HTE-HVLP & GRAFO system

IDEALE PER RITOCOCCO E GRAFICA

Aerografi ed accessori dedicati al ritocco in carrozzeria ed al decoro professionale.

EGO nasce dall'esperienza GENESI, medesima concezione, natura, materiali, precisione nelle lavorazioni, livello di atomizzazione e design.

EGO HVLP è un aerografo di finitura ideale per il ritocco in carrozzeria con basi opache ed anche con trasparente.

EGO HTE, di nuova concezione, ideale per trasparenti HS e UHS, è studiata anche per l'applicazione di basi opache per coloro che abitualmente utilizzano il sistema HTE per la verniciatura.

Il ridottissimo consumo d'aria (meno di 180 l/min), l'elevata Efficienza di Trasferimento (superiore all'80%), il cappello ad altissima polverizzazione nonché la cura e la qualità in ogni suo singolo dettaglio, fanno di questo aerografo un vero e proprio gioiello per la carrozzeria.

Pratico, leggero e maneggevole, EGO garantisce un livello di finitura superiore ed ideale per i lavori di altissima precisione su superfici ridotte, sempre più comuni e frequenti in carrozzeria.



Controlla qui il corretto set-up dell'aerografo per casa di vernice, oppure visita www.walmec.com/guida alla scelta

DISTANZA VERNICIATURA

Compresa tra i 10 e 15 cm, per versione HVLP, 15 e 20 cm per versione HTE, garantisce la miglior distensione di prodotto sulla parte da verniciare.

SUITCASE

Valigetta in plastica rigida comprendente aerografo, regolatore di pressione con manometro, kit guarnizioni molle, spazzolino, chiave di servizio, manuale istruzioni, garanzia.



- 1 REGOLAZIONE VENTAGLIO**
Da 0 a 5 giri di apertura per un settaggio micrometrico ed ideale del ventaglio in base alle proprie esigenze.
- 2 REGOLAZIONI PRODOTTO**
Da 0 a 5 giri di apertura per un settaggio micrometrico ed ideale della mandata prodotto in base alla vernice ed alla velocità dell'operatore.
- 3 REGOLAZIONE ARIA**
Completamente aperta per un flusso totale di aria.
- 4 REGOLAZIONE PRESSIONE ENTRATA**
Range di utilizzo 0,5 - 2,5 bar.



MODELLO

REFERENZA

UTILIZZO CONSIGLIATO

EGO HTE

2 Serbatoi: POM C 75-180 cc

Ref. 10090**

Serbatoio: alluminio 125 cc

Ref. 10091**

- Corpo: alluminio forgiato e cromato
- Cappello: ottone nichelato chimicamente
- Ugello: acciaio inox AISI 303
- Ago-molle: acciaio inox
- Guarnizioni di tenuta: PTFE (teflon) autolubrificanti e registrabili
- Peso: 295 g
- Pressione esercizio: range 0,5 - 2,5 bar / compliant a 1,5 bar
- Consumo aria: 145 l/min a 1,5 bar
- Ø ugello: 0,5 - 0,7 - 1,0 - 1,2 - 1,4

Regolatore di pressione entrata aria Top con manometro

Nota:
aggiungere il Ø alla Ref. (**)

EGO HVLP

2 Serbatoi: POM C 75-180 cc

Ref. 10023**

Serbatoio: alluminio 125 cc

Ref. 10024**

- Corpo: alluminio forgiato e cromato
- Cappello: ottone nichelato chimicamente
- Ugello: acciaio inox AISI 303
- Ago-molle: acciaio inox
- Guarnizioni di tenuta: PTFE (teflon) autolubrificanti e registrabili
- Peso: 295 g
- Pressione esercizio: range 0,5 - 2,5 bar / HVLP a 1,5 bar
- Consumo aria: 160 l/min a 1,5 bar
- Ø ugello: 0,5 - 0,7 - 1,0 - 1,2 - 1,4

Regolatore di pressione entrata aria Top con manometro

Nota:
aggiungere il Ø alla Ref. (**)

GRAFO BAG

Set di articoli per il decoratore professionista
confezionati in valigetta

Ref. 39000/W

Dotazione:

- 1 aeropenna GRAPHIQUE
- 1 aerografo EGO HVLP Ø 0,7 con serbatoio da 75 cc in POM C
- 1 kit ago-ugello-cappello Ø 1,0 HVLP
- 1 DECOR KIT
- 1 tubo aria Ø 4x6 da m 1,5 raccordato
- Peso: 1,915 Kg
- Valigetta in plastica rigida



GRAPHIQUE

Aeropenna professionale a doppia azione per lavori di grafica e decorazione Ref. 39003/W

- Corpo: ottone nichelato
- Ugello: acciaio inox
- Ago-molle: acciaio inox
- Doppio serbatoio - alluminio anodizzato da 4 cc a caduta; vetro da 20 cc ad aspirazione.
- Dotazione - raccordo per tubo Ø 4x6; chiave di servizio - supporto.
- Peso: 300 g
- Pressione esercizio: 0,5 - 3,5 bar
- Consumo aria: 10 - 25 l/min

DECOR KIT

Ref. 34500/W

Ideale per l'utilizzo in contemporanea di più prodotti con l'aerografo EGO HTE/HVLP

- Dotazione - 5 serbatoi da 20 cc in vetro; adattatore per EGO HTE/HVLP da avvitare sul corpo
- Peso: 210 g



Per effettuare rapide pulizie dell'aerografo è consigliabile riservare uno dei serbatoi per il diluente



MATIK aerografi automatici

IDEALE PER L'APPLICAZIONE DI BASI ALL'ACQUA E SOLVENTE, TRASPARENTI MS E HS PER INDUSTRIA, LEGNO E CARROZZERIA.

Innovativo aerografo automatico per la verniciatura industriale.

Realizzato secondo le più attente metodologie costruttive, con CNC ad altissimo contenuto tecnologico, di nuova progettazione e design, MATIK associa le caratteristiche di elevata atomizzazione e finitura del prodotto verniciante, con le esigenze tipiche del settore verniciatura industriale quali la durata dei singoli componenti e l'estrema facilità di interventi manutentivi.

MATIK è stato concepito e realizzato proprio per garantirne un facile accesso ai componenti soggetti ad usura ma, al tempo stesso, i componenti sono stati progettati per offrire un grado di finitura di altissimo livello, nonché un'efficienza di trasferimento elevata.

MATIK garantisce inoltre una versatilità unica, grazie alla corona di regolazione mandata prodotto micrometrica che consente di trovare la giusta apertura dell'ago in funzione delle diverse viscosità delle vernici tipiche dei settori industriali.

Disponibile nelle versioni GEO, ovvero l'ecologico con ugello a doppia atomizzazione consigliato per il Car Refinish, HVLP per le applicazioni industriali e legno, HTE ad altissima atomizzazione ed efficienza di trasferimento, ideale per qualsiasi tipo di applicazione.

Tutte le versioni sono poi disponibili a 3 o 4 vie, in base alla diversa chiusura dell'ago: 3 per ritorno a molla e 4 per ritorno pneumatico.

DISTANZA VERNICIATURA

Compresa tra i 10-15 cm per versioni HVLP e 15-20 cm per versioni HTE per una corretta applicazione dei diversi prodotti vernicianti.

BOX

Gli aerografi serie MATIK sono confezionati in pratiche scatole in cartone strutturato, estremamente protettivo.

All'interno della scatola sono presenti tutti i raccordi rapidi di entrata aria e prodotto per i collegamenti all'impianto, oltre ai consueti kit per la manutenzione e pulizia.



- 1 ATOMIZZAZIONE**
La tradizione Walcom® per livelli prestazionali elevatissimi.
- 2 REGOLAZIONI**
Aria, prodotto, pressione, ventaglio.
- 3 MANUTENZIONE**
Pratica e funzionale, si può sostituire KIT ago-ugello e cappello in rapidità.
- 4 TENUTA**
Aerografo realizzato con materiali che garantiscono la massima durata, anche in condizioni di estremo utilizzo.
- 5 MATIK 4**
Ritorno ago pneumatico.



MODELLO

REFERENZA

UTILIZZO CONSIGLIATO

MATIK HTE 3

Ref. 3280**



- Entrate aria e di comando: con attacchi rapidi girevoli (doppia entrata prodotto M1/4")
- Corpo: alluminio estruso anodizzato
- Cappello: ottone nichelato
- Ugello: acciaio inox AISI 303
- Ago-molle: acciaio inox
- Chiusura ago mediante ritorno a molle
- Guarnizioni di tenuta: PTFE (teflon) autolubrificanti
- Regolazioni ventaglio e apertura ago: micrometriche e separate
- Peso: 890 g
- Pressione esercizio: 2 bar
- Consumo aria: 250 l/min
- Ø ugello: 0,8 - 1,0 - 1,2 - 1,4 - 1,7

MATIK HTE 4

Ref. 3285**

Stesse caratteristiche di Matik HTE 3 eccetto:

- Chiusura ago a ritorno pneumatico
- Peso: 983 g

Nota:
aggiungere il Ø alla Ref. (**)**MATIK HVLP 3**

Ref. 3270**



- Entrate aria e di comando: con attacchi rapidi girevoli (doppia entrata prodotto M1/4")
- Corpo: alluminio estruso anodizzato
- Cappello: ottone nichelato
- Ugello: acciaio inox AISI 303
- Ago-molle: acciaio inox
- Chiusura ago mediante ritorno a molle
- Guarnizioni di tenuta: PTFE (teflon) autolubrificanti
- Regolazioni ventaglio e apertura ago: micrometriche e separate
- Peso: 890 g
- Pressione esercizio: 2 bar
- Consumo aria: 250 l/min
- Ø ugello: 0,8 - 1,0 - 1,2 - 1,4 - 1,7

MATIK HVLP 4

Ref. 3275**

Stesse caratteristiche di Matik HVLP 3 eccetto:

- Chiusura ago a ritorno pneumatico
- Peso: 983 g

Nota:
aggiungere il Ø alla Ref. (**)**MATIK GEO 3**

Ref. 3260**



- Entrate aria e di comando: con attacchi rapidi girevoli (doppia entrata prodotto M1/4")
- Corpo: alluminio estruso anodizzato
- Cappello: ottone nichelato
- Ugello: acciaio inox AISI 303
- Ago-molle: acciaio inox
- Chiusura ago mediante ritorno a molle
- Guarnizioni di tenuta: PTFE (teflon) autolubrificanti
- Regolazioni ventaglio e apertura ago: micrometriche e separate
- Peso: 890 g
- Pressione esercizio: 2 bar
- Consumo aria: 250 l/min
- Ø ugello: 0,7 - 1,0 - 1,3 - 1,5 - 1,7

MATIK GEO 4

Ref. 3265**

Stesse caratteristiche di Matik GEO 3 eccetto:

- Chiusura ago a ritorno pneumatico
- Peso: 983 g

Nota:
aggiungere il Ø alla Ref. (**)

Principali RICAMBI per aerografi

I principali ricambi originali Walcom®, per una corretta manutenzione dei prodotti, sono alla base di un utilizzo performante della gamma.

Dai kit ADC, per la sostituzione di ago-ugello e cappello, agli SPB ovvero i box contenenti i principali ricambi degli aerografi professionali, che consentono al cliente di avere sempre a disposizione tutti gli elementi soggetti a maggior usura, fino ai pratici kit di guarnizioni e molle, presenti all'interno di ogni confezione ma disponibili anche per l'acquisto separato. Ampia gamma di serbatoi per gli aerografi, a gravità e aspirazione, in diversi materiali e finiture.

Di nuova concezione, i nuovi serbatoi in POM scuro anti UV, ideali per le vernici di ultimissima generazione a rapida essiccazione.

PACKAGING

Tutti i ricambi sono confezionati in pratiche scatole, box o in blister, contraddistinte dalla referenza specifica dell'articolo ordinato.

I ricambi più delicati, sono confezionati con particolari ed attenti accorgimenti per evitare qualsiasi danno provocato dal trasporto o dalla movimentazione degli stessi.



1

SPB SPARE PARTS BOX

Tutti i principali ricambi racchiusi in una pratica scatola, per una manutenzione sicura ed ordinata.



2

KIT ADC

Ago, ugello e cappello, ricambi fondamentali per il corretto funzionamento dell'aerografo, in comode e sicure scatoline di plastica con agganci di chiusura.



3

SERBATOI

Gamma completa di serbatoi in POM C, alluminio, sottopressione, superiori ed inferiori.



4

SERBATOI UV

In specifico master scuro, non consente il passaggio dei raggi UV, consentendo l'applicazione delle nuove vernici a rapida essiccazione.

ORIGINALE

Raccomandiamo l'utilizzo di soli ricambi originali per un efficiente uso dei nostri prodotti. Un ricambio non originale potrebbe pregiudicare non solo il funzionamento, ma anche l'integrità del prodotto stesso.

VERSIONE

Sostituire sempre i particolari con ricambi specifici del modello e versione in vostro possesso. La compatibilità di filetti o dimensioni, non significa compatibilità dei ricambi. Un utilizzo improprio potrebbe pregiudicare seriamente le prestazioni del prodotto.



Il kit ADC di ricambio comprende ago-ugello-cappello per i seguenti modelli:

Genesi Carbonio HTE

REF.	Ø	REF.	Ø
970010	1,0	960011	1,1
970011	1,1	960012	1,2
970012	1,2	960013	1,3
970013	1,3	960014	1,4
970014	1,4	960017	1,7
970017	1,7	960019	1,9
970019	1,9		

Genesi Carbonio HVLP

REF.	Ø
980011	1,1
980012	1,2
980013	1,3
980014	1,4
980015	1,5
980017	1,7
980019	1,9

Genesi Carbonio GEO

REF.	Ø
990010	1,0
990011	1,1
990012	1,2
990013	1,3
990014	1,4
990015	1,5
990017	1,7
990019	1,9

GENESI CARBONIO

Genesi Top Line HTE

REF.	Ø
956010	1,0
956012	1,2
956013	1,3
956014	1,4
956017	1,7
956019	1,9

Genesi Top Line HVLP

REF.	Ø
946010	1,0
946012	1,2
946013	1,3
946014	1,4
946017	1,7
946019	1,9

Genesi Top Line GEO

REF.	Ø
936010	1,0
936013	1,3
936015	1,5
936017	1,7
936019	1,9

GENESI Top Line

SLIM KOMBAT

* Ø 1.0 - 1.1 - 1.2 no versione I
 ** Ø 2.5 no versione I e SP

Slim Kombat UV Ø disponibili:
 Ø 1.1 - 1.2 - 1.3 - 1.4

Slim Kombat S-I-SP HTE / HTE SR

REF.	Ø
800010	1.0 *
800011	1.1 *
800012	1.2 *
800013	1.3
800014	1.4
800015	1.5
800017	1.7
800018	1.8
800019	1.9
800022	2.2
800025	2.5 **

Slim Kombat S-I-SP HVLP

REF.	Ø
810010	1.0 *
810011	1.1 *
810012	1.2 *
810013	1.3
810014	1.4
810015	1.5
810017	1.7
810018	1.8
810019	1.9
810022	2.2
810025	2.5 **

Slim XLight S-I-SP HTE/HTE SR Slim XLight HD

REF.	Ø
820010	1.0 *
820011	1.1 *
820012	1.2 *
820013	1.3
820014	1.4
820015	1.5
820017	1.7
820018	1.8
820019	1.9
820022	2.2 **
820025	2.5 ***

SLIM XLIGHT

* Ø 1.0 - 1.1 - 1.2 no versione I
 ** Ø 2,2 no versione SP
 *** Ø 2,5 no versione I e SP

Ø 1.3 - 1.5 - 1.7 - 1.9 - 2.2
 versione Slim XLight HTE HD

Slim XLight S-I-SP HVLP

REF.	Ø
830010	1.0 *
830011	1.1 *
830012	1.2 *
830013	1.3
830014	1.4
830015	1.5
830017	1.7
830018	1.8
830019	1.9
830022	2.2 **
830025	2.5 ***

EGO CARBONIO HTE EGO CARBONIO HVLP

REF.	Ø	REF.	Ø
700005	0.5	710005	0.5
700007	0.7	710007	0.7
700010	1.0	710010	1.0
700012	1.2	710012	1.2
700014	1.4	710014	1.4

Slim S-I-SP HTE/HTE SR Slim HD

REF.	Ø
1135210	1.0 *
1135212	1.2 *
1135213	1.3
1135215	1.5
1135217	1.7
1135219	1.9
1135222	2.2
1135225	2.5 **

SLIM

Slim HTE
 * Ø 1.0 - 1.2 no versione HD
 ** Ø 2.5 no versione SP e HD

Slim HVLP
 * Ø 1.0 no versione S e I
 ** Ø 1.3 - 1.5 no versione I

Slim S-I-SP HVLP

REF.	Ø
1135010	1.0 *
1135013	1.3 **
1135015	1.5 **
1135017	1.7
1135019	1.9
1135022	2.2

EGO HTE EGO HVLP

REF.	Ø	REF.	Ø
410005	0.5	41370	0.5
410007	0.7	41371	0.7
410010	1.0	41372	1.0
410012	1.2	41373	1.2
410014	1.4	41374	1.4

Matik HTE 3-4

REF.	Ø
375508	0,8
375510	1,0
375512	1,2
375514	1,4
375517	1,7

Matik HVLP 3-4

REF.	Ø
375408	0,8
375410	1,0
375412	1,2
375314	1,4
375317	1,7

Matik GEO 3-4

REF.	Ø
375307	0,7
375310	1,0
375313	1,3
375315	1,5
375317	1,7

Aerografi automatici

SPARE PARTS BOX

Pratica confezione contenente le parti più soggette ad usura dell'aerografo; 16 parti di ricambio che aiutano il lavoro dell'utilizzatore.

Referenza, n° pezzi e posizione nell'esplosivo ricambi, sono indicate all'interno della scatola con una griglia numerata che guida il professionista alla ricerca del ricambio desiderato.

MODELLO	REFERENZA
Spare parts box Genesi Carbonio	Ref. 90185
Spare parts box Genesi Top Line	Ref. 90141
Spare parts box Slim Kombat/ Slim XLight HTE	Ref. 90189/HTE
Spare parts box Slim Kombat/ Slim XLight HVLP	Ref.90189/HVLP
Spare parts box Slim	Ref. 90139
Spare parts box Ego Carbonio	Ref. 90195
Spare parts box Ego	Ref. 90143

Dimensione cm: L 24 x P 18 x H 3,5 cm

Peso: 480 g Genesi Carbonio/ Genesi Top Line - 437 g Slim Kombat/Slim XLight/ Slim - 378 g Ego/ Ego Carbonio



KIT GUARNIZIONI

Il Kit guarnizioni comprende molle, guarnizioni, ed altri utili ricambi per aerografi.

MODELLO	REFERENZA
Genesi Carbonio	Ref. 40782
Genesi Carbonio Light	Ref. 40784
Genesi Top Line	Ref. 1011270
Slim Kombat / Slim XLight HTE	Ref. 40783/HTE
Slim Kombat / Slim XLight HVLP	Ref. 40783/HVLP
Slim	Ref. 40761
Ego Carbonio HTE / HVLP	Ref. 40824
Ego HTE / HVLP	Ref. 1011262
Matik tutti i modelli	Ref. 40816



Adattatore

Ref. 52018

In ottone nichelato permette l'utilizzo del serbatoio in POM C da 680 cc per Genesi (Ref. 52028/B - 52028/F - 52028/UV) con gli aerografi Slim - Slim XLight.



SERBATOI SUPERIORI:

MODELLO

REFERENZA

POM C 680 cc / Genesi Carbonio-Top Line / Slim Kombat

Serbatoio in POM C da 680 cc - Peso: 170 g

Ref. 52028/B

Foro passaggio prodotto Ø 9 - filetto M 16x1,5

Valido per modelli:

Serie Genesi Carbonio, serie Genesi Top Line, serie Slim Kombat.

NYLON 680 cc / Genesi Carbonio-Top Line / Slim Kombat

Serbatoio in Nylon trasparente Fumè da 680 cc - Peso: 147 g

Ref. 52028/F

Foro passaggio prodotto Ø 9 - filetto M 16x1,5

Valido per modelli:

Serie Genesi Carbonio, serie Genesi Top Line, serie Slim Kombat.

POM C 680 cc UV / Genesi Carbonio-Top Line / Slim Kombat

Serbatoio in POM C grigio scuro anti UV da 680 cc - Peso: 170 g

Ref. 52028/UV

Foro passaggio prodotto Ø 9 - filetto M 16x1,5

Valido per modelli:

Serie Genesi Carbonio, serie Genesi Top Line, serie Slim Kombat.

POM C 680 cc / Slim XLight / Slim

Serbatoio in POM C da 680 cc - Peso: 235 g

Ref. 52010/W

Serbatoio in POM C grigio scuro anti UV da 680 cc - Peso: 170 g

Ref. 52010/UV

Foro passaggio prodotto Ø 6,8 - filetto M 12x1

Valido per modelli:

Serie Slim XLight, serie Slim, serie Ego Carbonio/Ego

POM C 75-180 cc / Ego Carbonio / Ego

Serbatoio in POM C da 75 cc - Peso: 50 g

Ref. 52015/W

Serbatoio in POM C da 180 cc - Peso: 100 g

Ref. 52014/W

Serbatoio in POM C grigio scuro anti UV da 180 cc - Peso: 100 g

Ref. 52014/UV

Valido per modelli:

Serie Ego Carbonio/Ego, serie Slim XLight, serie Slim.

Serbatoi mod. Graphique

Serbatoio inferiore da 20 cc, vetro - Peso: 30 g

Ref. 52039

Serbatoio superiore da 4 cc, alluminio anodizzato - Peso: 10 g

Ref. 51040/W



SERBATOI SUPERIORI:

MODELLO

REFERENZA

ALU. 750 cc / Genesi Carbonio-Top Line / Slim Kombat

Serbatoio in alluminio da 750 cc - Peso: 158 g

Ref. 52008/W

Valido per modelli:

Serie Genesi Carbonio, serie Genesi Top Line, serie Slim Kombat.**ALU. 750 cc / Slim XLight / Slim**

Serbatoio in alluminio da 750 cc - Peso: 158 g

Ref. 52005/W

Valido per modelli:

Serie Slim XLight, serie Slim, serie Ego Carbonio/Ego**ALU. 500 cc / Slim XLight / Slim**

Serbatoio in alluminio da 500 cc - Peso: 116 g

Ref. 52007/W

Valido per modelli:

Serie Slim XLight, serie Slim, serie Ego Carbonio/Ego**ALU. 125 cc / Ego Carbonio / Ego**

Serbatoio in alluminio da 125 cc - Peso: 65 g

Ref. 52016/W

Valido per modelli:

Serie Ego Carbonio/Ego, serie Slim XLight, serie Slim

SERBATOI INFERIORI: autoclave e baionetta per aerografi ad aspirazione

MODELLO

REFERENZA

Autoclave 1000 cc / Genesi Top Line

Serbatoio completo di coperchio da 1000 cc, alluminio lucido - Peso: 428 g

Ref. 51008/W

Valido per modelli:

Serie Genesi Top Line

Solo tazza da 1000 cc, alluminio lucido - Peso: 225 g

Ref. 20100102083

Kit guarnizioni pz. 5 per serbatoio autoclave

Ref. 90119/W



Autoclave 1000 cc / Slim Kombat / Slim XLight / Slim

Serbatoio completo di coperchio da 1000 cc, alluminio lucido - Peso: 450 g

Ref. 51012/W

Valido per modelli:

Serie Slim Kombat, serie Slim XLight, serie Slim

Solo tazza da 1000 cc, alluminio lucido - Peso: 225 g

Ref. 20100102083

Kit guarnizioni pz. 5 per serbatoio autoclave

Ref. 90119/W



Baionetta 1000 cc / Slim Kombat / Slim XLight / Slim

Serbatoio completo di coperchio da 1000 cc, alluminio lucido - Peso: 357 g

Ref. 51007

Valido per modelli:

Serie Slim Kombat, serie Slim XLight, serie Slim

Solo tazza da 1000 cc, alluminio lucido - Peso: 155 g

Ref. 20100568083

Kit guarnizioni pz. 5 per serbatoio baionetta

Ref. 90120/W



SERBATOI SOTTOPRESSIONE: per prodotti ad alta densità

Serbatoi sottopressione / G. Carbonio / G. Top Line / Slim Kombat

Serbatoio in POM C da 680 cc, completo di regolatore di pressione per entrata aria aerografo, con manometro. Per prodotti ad alta densità es. latex, poliuretano, geal coat, tixotropici etc. - Peso: 560 g

Ref. 52055/W

Valido per modelli:

Serie Genesi Carbonio, serie Genesi Top Line



Serbatoi sottopressione / Slim XLight / Slim

Serbatoio in POM C da 680 cc, completo di regolatore di pressione per entrata aria aerografo, con manometro. Per prodotti ad alta densità es. latex, poliuretano, geal coat, tixotropici etc. - Peso: 560 g

Ref. 52054/W

Versione serbatoio in alluminio da 750 cc - Peso: 580 g

Ref. 52053/W

Valido per modelli:

Serie Slim XLight, serie Slim



Rubinetti ed Innesti

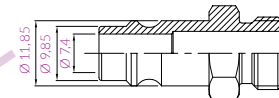
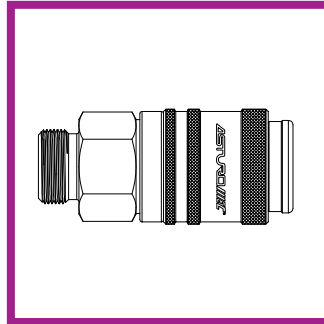
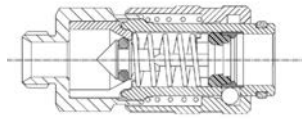
INNESTI COMPATIBILI

STANDARD

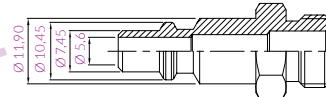
X300 U

Rubinetto automatico universale X300 U

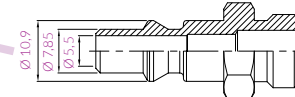
Corpo: ottone nichelato/alluminio
Puntale: PA66 caricato vetro con anello in alluminio
Valvola aria: ottone
Bloccaggio: 6 sfere acciaio
Guarnizioni: NBR



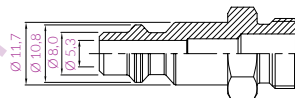
D



I



S

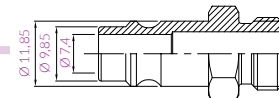
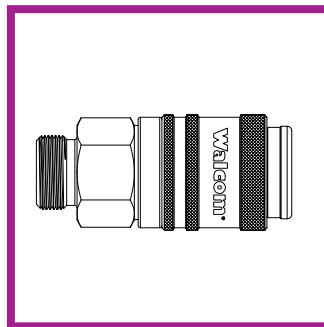
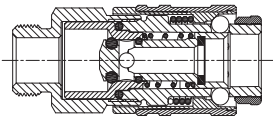


USA

X300 U

Rubinetto automatico X300

Corpo: ottone nichelato/alluminio anodizzato
Puntale: PA66 caricato vetro con anello in alluminio
Valvola aria: ottone
Bloccaggio: 6 sfere acciaio
Guarnizioni: NBR

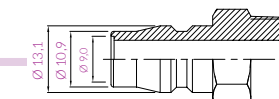
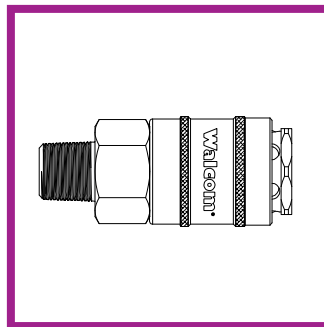
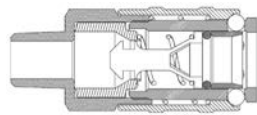


D

X400

Rubinetto semiautomatico X400

Corpo: ottone nichelato/acciaio temprato e cromato
Puntale: ottone nichelato
Valvola aria: acciaio tropicalizzato
Bloccaggio: 4 sfere acciaio
Guarnizioni: NBR



Jp

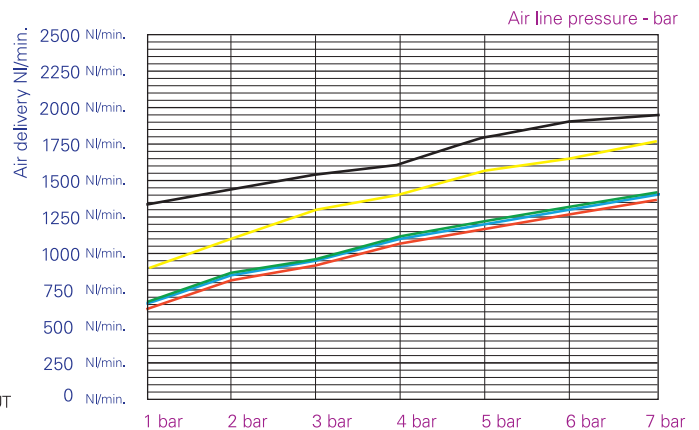
CARATTERISTICHE TECNICHE:

Rubinetti ed innesti professionali e ad alta portata d'aria per l'utilizzo in carrozzeria. Gli standard Giapponese (diam. 9,2 mm) e Tedesco (diam. 7,4 mm), garantiscono infatti un costante flusso d'aria tra tubo e aerografo, senza strozzature, ed una portata d'aria di oltre 1.500 l/min a 6 bar.

Pressione di esercizio: 0 - 16 bar
Temperatura di esercizio: -40°C + 80°C

- Standard D
- Standard I
- Standard S
- Standard USA
- Standard X400 AUT

FLUSSO RUBINETTO CON PERDITA DI CARICO 1 bar



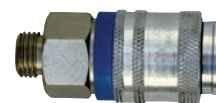
MODELLO

REFERENZA

X300 U - Maschio

Filetto 1/4"	Ref. 10201U
Filetto 3/8"	Ref. 10202U
Filetto 1/2"	Ref. 10203U

Confezione: 25 pz.

**X300 U - Femmina**

Filetto 1/4"	Ref. 10211U
Filetto 3/8"	Ref. 10212U
Filetto 1/2"	Ref. 10213U

Confezione: 25 pz.

**X300 U - A Resca**

Diametro interno 6 mm	Ref. 10221U
Diametro interno 8 mm	Ref. 10222U
Diametro interno 10 mm	Ref. 10223U

Confezione: 25 pz.

**X300 U - Portagomma**

Diametro interno 6 mm - Diametro esterno 14 mm	Ref. 10231U
Diametro interno 8 mm - Diametro esterno 17 mm	Ref. 10232U
Diametro interno 10 mm - Diametro esterno 19 mm	Ref. 10233U
Diametro interno 8 mm - Diametro esterno 14 mm	Ref. 10234U

Confezione: 25 pz.

**X300 U - Tubo nylon con molla**

Filetto 6x8	Ref. 10241U
Filetto 8x10	Ref. 10242U
Filetto 6x10	Ref. 10243U
Filetto 8x12	Ref. 10244U
Filetto 10x12	Ref. 10246U

Confezione: 25 pz.



MODELLO

REFERENZA

X300 - Maschio

Filetto 1/4"

Ref. 10251

Filetto 3/8"

Ref. 10252

Filetto 1/2"

Ref. 10253

Confezione: 10 pz.

**X300 - Femmina**

Filetto 1/4"

Ref. 10261

Filetto 3/8"

Ref. 10262

Filetto 1/2"

Ref. 10263

Confezione: 10 pz.

**X300 - A Resca**

Diametro interno 6 mm

Ref. 10271

Diametro interno 8 mm

Ref. 10272

Diametro interno 10 mm

Ref. 10273

Confezione: 10 pz.

**X300 - Innesto maschio D**

Filetto 1/4"

Ref. 11041

Filetto 3/8"

Ref. 11042

Filetto 1/2"

Ref. 11043

Confezione: 25 pz.

**X300 - Innesto femmina D**

Filetto 1/4"

Ref. 11141

Filetto 3/8"

Ref. 11142

Confezione: 25 pz.



MODELLO

REFERENZA

X400 - Maschio

Filetto 1/4" U

Ref. 10551

Filetto 3/8" U

Ref. 10552

Confezione: 10 pz.

**X400 - Femmina**

Filetto 1/4"U

Ref. 10651

Filetto 3/8"U

Ref. 10652

Confezione: 10 pz.

**X400 - A Resca**

Diametro interno 8 mm

Ref. 10555

Diametro interno 10 mm

Ref. 10556

Confezione: 10 pz.

**X400 - Innesto maschio Jp**

Filetto 1/4"U

Ref. 11470

Filetto 3/8"U

Ref. 11471

Confezione: 10 pz.

**X400 - Innesto femmina Jp**

Filetto 1/4"U

Ref. 11480

Filetto 3/8" U

Ref. 11481

Confezione: 10 pz.



Regolatori di pressione per aerografi

Regolatori di pressione professionali per una verniciatura controllata.

Dall'innovativo sistema a membrana, che annulla gli sbalzi di pressione di linea, ai leggerissimi regolatori in carbonio con manometro digitale sganciabile (sistema EJS - easy joint system) con attacco snodato o girevole, ai tradizionali regolatori in alluminio con manometri analogici.

Una gamma completa per qualsiasi tipo di esigenza e necessità.

Linea di accessori di alta qualità
100% Made in Italy



1

2



3

1 REGOLATORE DGT PRO

Regolatore DGT PRO in fibra di carbonio, attacco girevole e manometro digitale con sistema EJS.

2 REGOLATORE A MEMBRANA

Regolatore a membrana, ideale per uniformare la pressione d'ingresso a fronte di eventuali sbalzi nella linea d'aria. Massima garanzia per una verniciatura di qualità. Sistema EJS di aggancio e sgancio rapide del manometro digitale.

3 MANOMETRO DIGITALE

Manometro digitale con sistema EJS. Settabile in PSI o BAR a seconda delle esigenze.

PACKAGING

Tutti gli accessori sono confezionati in sicure scatole o in pratici sacchetti con cavallotto, ideali per lo stoccaggio a scaffale a scaffale o disposizione in griglia espositiva.



MODELLO

REFERENZA

Regolatore membrana MR - DGT

Regolatore di pressione professionale con membrana interna, capace di compensare cali di pressione di linea fino ad oltre 1 bar, mantenendo costante la pressione in ingresso aerografo. Dotato di attacco rapido e manometro digitale in fibra di carbonio.

Versione senza manometro **

- Corpo: in POM con membrana in EPDM e molla interna in acciaio inox. Pomello per la regolazione di pressione dotato di blocco di sicurezza.
- Manometro: digitale ad alta precisione con cassa in fibra di carbonio
- Scala: 0 - 12 bar
- Entrata aria: 1/4" U girevole, compatibile con i diversi standard 1/4"
- **Sistema EJS (easy joint system) con rubinetto automatico, per pratico sgancio e aggancio del manometro.**

Ref. 90187/W

Ref. 90188/W

- Confezione: 1 pz.
- Peso: 175 g/ **135 g



MODELLO

REFERENZA

Regolatore carbonio DGT PRO

Regolatore di pressione ad alto flusso e precisione, con struttura in fibra di carbonio ed attacco girevole 1/4, manometro digitale con cassa in fibra di carbonio.

Ref. 90193/W

- Corpo: fibra di carbonio
- Manometro: digitale ad alta precisione con cassa in fibra di carbonio
- Scala: 0 - 12 bar
- Entrata aria: 1/4" U girevole, compatibile con i diversi standard 1/4"
- **Sistema EJS (easy joint system) con rubinetto automatico, per pratico sgancio e aggancio del manometro.**



Solo per versione "light" della GENESI CARBONIO e per tutti gli altri modelli in gamma (serie SLIM - EGO)

- Confezione: 1 pz.
- Peso: 118 g



Regolatore carbonio PRO

Regolatore di pressione ad alto flusso e precisione con struttura in fibra di carbonio ed attacco girevole 1/4.

Ref. 90194/W

- Corpo: fibra di carbonio
- Entrata aria: 1/4" U girevole, compatibile con i diversi standard 1/4"
- **Compatibile con EJS (easy joint system)**



Solo per versione "light" della GENESI CARBONIO e per tutti gli altri modelli in gamma (serie SLIM - EGO)

- Confezione: 1 pz.
- Peso: 77 g



Regolatore carbonio DGT PRO / Snodato

Regolatore di pressione ad alto flusso e precisione, con struttura in fibra di carbonio ed attacco girevole e snodato 1/4, manometro digitale con cassa in fibra di carbonio.

Ref. 90190/W

- Corpo: fibra di carbonio
- Manometro: digitale ad alta precisione con cassa in fibra di carbonio
- Scala: 0 - 12 bar
- Entrata aria: 1/4" U girevole con snodo a 30°, compatibile con i diversi standard 1/4"
- **Sistema EJS (easy joint system) con rubinetto automatico, per pratico sgancio e aggancio del manometro.**



Solo per versione "light" della GENESI CARBONIO e per tutti gli altri modelli in gamma (serie SLIM - EGO)

- Confezione: 1 pz.
- Peso: 127 g



Regolatore carbonio PRO / Snodato

Regolatore di pressione ad alto flusso e precisione, con struttura in fibra di carbonio ed attacco girevole e snodato 1/4.

Ref. 90192/W

- Corpo: fibra di carbonio
- Entrata aria: 1/4" U girevole con snodo a 30°, compatibile con i diversi standard 1/4"
- **Compatibile con EJS (easy joint system)**



Solo per versione "light" della GENESI CARBONIO e per tutti gli altri modelli in gamma (serie SLIM - EGO)

- Confezione: 1 pz.
- Peso: 86 g



MODELLO

REFERENZA

Regolatore carbonio DGT

Regolatore di pressione ad alto flusso e precisione, con struttura in fibra di carbonio ed attacco girevole 1/4, manometro digitale con cassa in fibra di carbonio.

Ref. 90183/W

- Corpo: fibra di carbonio
- Manometro: digitale ad alta precisione con cassa in fibra di carbonio
- Scala: 0 - 12 bar
- Entrata aria: 1/4" U girevole, compatibile con i diversi standard 1/4"
- **Sistema EJS (easy joint system) con rubinetto automatico, per pratico sgancio e aggancio del manometro.**



Solo per versione "NO light" della GENESI CARBONIO

- Confezione: 1 pz.
- Peso: 118 g



Regolatore carbonio

Regolatore di pressione ad alto flusso e precisione con struttura in fibra di carbonio ed attacco girevole 1/4.

Ref. 90184/W

- Corpo: fibra di carbonio
- Entrata aria: 1/4" U girevole, compatibile con i diversi standard 1/4"
- **Compatibile con EJS (easy joint system)**



Solo per versione "NO light" della GENESI CARBONIO

- Confezione: 1 pz.
- Peso: 77 g



Regolatore carbonio DGT / Snodato

Regolatore di pressione ad alto flusso e precisione, con struttura in fibra di carbonio ed attacco girevole e snodato 1/4, manometro digitale con cassa in fibra di carbonio.

Ref. 90180/W

- Corpo: fibra di carbonio
- Manometro: digitale ad alta precisione con cassa in fibra di carbonio
- Scala: 0 - 12 bar
- Entrata aria: 1/4" U girevole con snodo a 30°, compatibile con i diversi standard 1/4"
- **Sistema EJS (easy joint system) con rubinetto automatico, per pratico sgancio e aggancio del manometro.**



Solo per versione "NO light" della GENESI CARBONIO

- Confezione: 1 pz.
- Peso: 127 g



Regolatore carbonio / Snodato

Regolatore di pressione ad alto flusso e precisione, con struttura in fibra di carbonio ed attacco girevole e snodato 1/4.

Ref. 90182/W

- Corpo: fibra di carbonio
- Entrata aria: 1/4" U girevole con snodo a 30°, compatibile con i diversi standard 1/4"
- **Compatibile con EJS (easy joint system)**



Solo per versione "NO light" della GENESI CARBONIO

- Confezione: 1 pz.
- Peso: 86 g



MODELLO

REFERENZA

Manometro carbonio DGT

Manometro digitale ad alta precisione con struttura in fibra di carbonio.

Ref. 90181/W

- Sistema EJS (easy joint system) con rubinetto automatico per pratico sgancio ed aggancio al regolatore.
- Scala: 0 - 12 bar
- Confezione: 1 pz.
- Peso: 41 g



Regolatore

Regolatore di portata aria con manometro in vetro e cassa metallica da applicare all'entrata aria dell'aerografo.

Ref. 90105/W

- Manometro: scala 0 - 10 bar
- Entrata aria: 1/4" U compatibile con i diversi standard 1/4"
- Confezione: 1 pz.
- Peso: 138 g



Regolatore

Regolatore di portata aria da applicare all'entrata aria dell'aerografo.

Ref. 90106/W

- Entrata aria: 1/4" U compatibile con i diversi standard 1/4"
- Confezione: 1 pz.
- Peso: 68 g



Manometro

Manometro di ricambio per regolatore di portata, attacco M 1/8".

Ref. 61306

- Pressione esercizio: 0 - 10 bar
- Confezione: 1 pz.
- Peso: 70 g



Protezione manometro da 39 a 43 mm Protezione manometro da 63 mm

Ref. 90128

Ref. 90129

Protezione per manometri in materiale trasparente antiurto e anti vernice, lavabile con solvente.

- Confezione: 10 pz.
- Peso: 10 g



ACCESSORI per verniciatura

Accessori professionali atti ad agevolare il lavoro in carrozzeria, garantendo massima efficienza e praticità, a dimostrazione che anche i dettagli sono importanti nei lavori di qualità.

Una gamma completa, dai regolatori alle maschere, dall'abbigliamento ai DPI, dai tubi specifici per la cabina di verniciatura, ai filtri per la vernice.

Il tutto pensato e realizzato da Walmecc, esclusivamente per il professionista.

Linea di accessori di alta qualità
100% Made in Italy



PACKAGING

Tutti gli accessori sono confezionati in sicure scatole o in pratici sacchetti con cavallotto, ideali per lo stoccaggio a scaffale a scaffale o disposizione in griglia espositiva.



- 1 MASCHERINE**
A carboni attivi o antipolvere, offrono un'adeguata protezione all'apparato respiratorio dell'operatore.
- 2 SETACCIO CARTA**
Setaccio usa e getta, pratico efficiente per un corretto filtraggio della vernice.
- 3 SUPPORTI**
Validi supporti per 1 o 2 aerografi con serbatoio superiore, fissabile alla parete della cabina con magneti o viti fornite in dotazione (Supporter), e da banco (Skeleton).
- 4 MASCHERA**
Completa di casco, visiera e regolatore aria interna; è necessaria per la salute dell'operatore all'interno della cabina di verniciatura.
- 5 TUTA**
In nylon e filamenti di carbonio con trattamento antistatico, è la soluzione necessaria al lavoro in cabina di verniciatura. Il trattamento antistatico la rende repellente ai fumi di vernice.
- 6 GUANTI**
In latex, resistenti a vernici e solventi, consentono all'operatore di operare in condizioni di massima pulizia.
- 7 VISCOSIMETRO**
In hostaform indispensabile per la verifica della densità; è nota agli addetti ai lavori come "coppa Ford 4".

MODELLO

REFERENZA

Maschera HELMET

Maschera di protezione omologata approvata CE0194 conforme alla norma EN1459N:2005 classe A, completa di:

Ref. 50400/W

- Casco con visiera a ventilazione interna
- Segnalatore acustico di sicurezza calo pressione
- Tubo in poliuretano per collegamento all'aerografo
- Kit di filtraggio con carboni attivi
- Cintura
- 2 copriversiera adesive
- Confezione: 1 pz.
- Peso: 1,2 Kg



Maschera SAFETY PLUS

Maschera di protezione con 2 filtri a carboni attivi.
Filtro ricambio per Ref. 50410/W - peso 100 g

Ref. 50410/W

Ref. 50411/W

- Omologazione CEE dir. 89/686/CEE
- Confezione: 1 pz.
- Peso: 320 g



Maschera SAFETY

Maschera di protezione con 1 filtro a carboni attivi.
Filtro ricambio per Ref. 50416/W - peso 100 g

Ref. 50416/W

Ref. 50417/W

- Omologazione CEE dir. 89/686/CEE
- Confezione: 1 pz.
- Peso: 280 g



Mascherina verniciatura

Mascherina facciale filtrante a carboni attivi FFP2S, idonea per la verniciatura.

Ref. 50418/W

- Confezione: 10 pz.
- Peso: 260 g



Mascherina polvere

Mascherina facciale filtrante antipolvere FFP1.

Ref. 50419/W

- Confezione: 50 pz.
- Peso: 160 g



MODELLO

REFERENZA

Occhiali

Occhiali protettivi a mascherina V-Maxx con lenti in AC + 2 coprilente

Ref. 50420/W

- Confezione: 5 pz.
- Peso: 375 g



Abbigliamento da verniciatura

- 1 COMPLETO GIACCA+PANTALONE di alta qualità per l'utilizzo in cabina di verniciatura. Antistatica, traspirante ed elasticizzata. In nylon nero rinforzato con filamenti di carbonio.

Ref. ARC183/**
- 2 solo GIACCA

Ref. ARC184/**
- 3 solo PANTALONI

Ref. ARC185/**
- 4 TUTA realizzata per l'utilizzo in cabina di verniciatura in nylon bianco traspirante ed antistatico. Tasca singola.

Ref. ARC041/**

 - Taglie: **aggiungere taglia (S - M - L - XL - XXL) alla Ref. - (pantaloni solo M - L - XL)
 - Tuta bianca (**52 - 54 - 56)
 - Confezione: 2 pz. COMPLETO - 1 pz. solo GIACCA/ solo PANTALONE
 - Peso: 155g / 90 g / 65 g

1



2



3



4



Guanti

Guanti per verniciatura ambidestri in latex, non sterili. Resistenti a vernici e solventi.

Ref. 50421/W

- Taglia unica
- Confezione: 50 pz.
- Peso: 2 Kg



Innesto snodato

Innesto F 1/4" in ottone nichelato con snodo di 30°, ideale per la verniciatura.

Versione standard giapponese Jp *

Ref. 11048

Versione standard tedesco D **

Ref. 11049

- Confezione: 10 pz.
- Peso: *680 g - **640 g



MODELLO

REFERENZA

Supporter

Supporto magnetico per aerografi con serbatoio a gravità. Può essere fissato anche su superfici non ferrose mediante le apposite viti fornite in dotazione.

Ref. 60130

Caratteristiche:

- Acciaio verniciato
- Confezione: 1 pz.
- Dimensioni cm: L 20 x P 14,5 x H 23,2 cm
- Peso: 1,68 Kg



Skeleton

Supporto per aerografi con serbatoio a gravità. Semplice, stabile ed ergonomico, è adatto a qualsiasi aerografo.

Ref. 60149/W

Caratteristiche:

- Acciaio zincato
- Dimensioni cm: L 13 x P 20 x H 29 cm
- Confezione: 1 pz.
- Peso: 177 g



Cleaning kit

Set di pulizia indispensabile per una corretta manutenzione dell'aerografo.

Ref. 90109/W

Composizione:

- 1 spillo;
- 1 scovolino grande di pulizia;
- 1 scovolino piccolo di pulizia;
- 1 confezione da 12 spilli pulisci foro cappello.
- Confezione: 1 Kit
- Peso: 30 g



Set chiavi

Set di chiavi per la manutenzione degli aerografi serie "FX-FZ".

Ref. 91000

- Confezione: 6 pz.
- Peso: 830 g



SSP2

Serbatoio sottopressione capacità 2 Lt con entrata/uscita prodotto M 1/4".

Ref. 90014

- Contenitore: alluminio anodizzato
- Valvola di sicurezza: in ottone
- Tubo binato: in gomma SRB/EPDM già raccordato, lunghezza 1,5 m
- Regolatore di pressione entrata aria con manometro
- Pressione esercizio: 1,0 bar max
- Consumo aria: 3,0 bar max
- Peso: 1,8 Kg



MODELLO

REFERENZA

Filtro

Filtro separatore di condensa con elemento filtrante e valvola di scarico condensa da applicare all'entrata aria dell'aerografo.

Ref. 90111/W

- Confezione: 1 pz.
- Peso: 100 g



Filtro

Filtro completo a 100 maglie (750 µm) per aerografi sottopressione (SP), versione **F/M 3/8"** *

Ref. 60097/W

Filtro completo a 100 maglie (750 µm) per aerografi sottopressione (SP), versione **F/M 1/4"** *

Ref. 60098/W

Filtro ricambio a 100 maglie (750 µm) per Ref. 60097/W **

Ref. 412012/W

- * Confezione: 1 pz.= Peso: 50 g
- ** Confezione: 1 pz.= Peso: 25 g



Filtro

Filtro vernice in acciaio inossidabile a 2000 maglie (160 µm) da applicare al tubo pescante degli aerografi ad aspirazione.

Ref. 90112/W

- Confezione: 10 pz.
- Peso: 50 g



Filtro

Filtro vernice in nylon da applicare al tubo pescante degli aerografi ad aspirazione.

Ref. 90113/W**

** Specificare n° maglie: 5000-7000-10000 (90 µm-75 µm-60 µm)

- Confezione: 10 pz.
- Peso: 65 g



Filtro

Filtro vernice in nylon a 2000 maglie (160 µm) da applicare agli aerografi a gravità per finiture.

Ref. 90114/W

Filtro vernice in nylon a 500 maglie (300 µm) da applicare agli aerografi a gravità per fondi.

Ref. 90137/W

- Confezione: 10 pz.
- Peso: 40 g



MODELLO

REFERENZA

Filtro Genesi Carbonio / Genesi Top Line

Filtro vernice in nylon a 800 maglie (230 μm) da inserire nel serbatoio a gravità.

Ref. 90145/W

- Confezione: 10 pz.
- Peso: 40 g



Setaccio

Setaccio in nylon per vernice

Ref. 90115/W**

**Specificare n° maglie: 2000-5000-7000-10000-15000-17000.
(160 μm -90 μm -75 μm - 60 μm -45 μm -40 μm)

- Confezione: 10 pz.
- Peso: 300 g



Setaccio carta

Setaccio in carta usa e getta, per vernice.

Versione 1000 maglie (190 μm)

Ref. 90146.10

Versione 2500 maglie (125 μm)

Ref. 90146.25

- Confezione: 250 pz.
- Peso: 1,473 Kg



Viscosimetro

Viscosimetro coppa "FORD 4" per la verifica della densità della vernice.

Ref. 90116/W

- Confezione: 3 pz.
- Peso: 270 g



TUBI per verniciatura

Gamma professionale di tubi specifici per cabina di verniciatura, disponibili anche in pratiche versioni da 10/12 metri già raccordate.

Oltre al performante Poliuretano ed al flessibile Ragno, già noti e apprezzati dal mercato, viene presentato il nuovo tubo Walcom® SUPERFLEX ad altissime prestazioni sia in termini di robustezza, di durata, di tenuta, di resistenza alle temperature e di flessibilità: l'ideale per una verniciatura sicura all'interno della cabina.

MODELLO

REFERENZA

SUPERFLEX

Tubo ad alta prestazione e resistenza, in mescola PU (Poliuretano) e gomma termoplastica con rinforzo in fibra poliestere.

Rotolo da 100 m

- Sottostrato e copertura: mescola PU e gomma termoplastica
- Rinforzo: fibra poliestere
- Pressione esercizio: 15 - 20 bar
- Pressione scoppio: 60 bar
- Temperatura: - 15°C + 70°C

Diametro int. 10 mm - ext. 15 mm

Ref. 60307

- Confezione: 1 pz.



SUPERFLEX

Tubo ad alta prestazione e resistenza, in mescola PU (Poliuretano) e gomma termoplastica con rinforzo in fibra poliestere.

Rotolo da 12 m

- Sottostrato e copertura: mescola PU e gomma termoplastica
- Rinforzo: fibra poliestere
- Pressione esercizio: 15 - 20 bar
- Pressione scoppio: 60 bar
- Temperatura: - 15°C + 70°C

Diametro int. 10 mm - ext. 15 mm

Ref. 60309

- Confezione: 1 pz.



POLIURETANO DRITTO

Rotolo da 100 m

- Sottostrato e copertura: poliuretano 100%
- Rinforzo: filato in poliestere tipo 550/1100 Trevira Hoechst
- Pressione esercizio: 20 bar
- Pressione scoppio: 60 bar
- Temperatura: - 25°C + 60°C

Diametro int. 6 mm - ext. 10 mm

Ref. 60200

Diametro int. 8 mm - ext. 12 mm

Ref. 60201

Diametro int. 10 mm - ext. 14,5 mm

Ref. 60202

- Confezione: 1 pz.



MODELLO

REFERENZA

POLIURETANO DRITTO

Rotolo da 10 m raccordato con 2 attacchi femmina girevoli 1/4"

- Sottostrato e copertura: poliuretano 100%
- Rinforzo: filato in poliestere tipo 550/1100 Trevira Hoechst
- Pressione esercizio: 20 bar
- Pressione scoppio: 60 bar
- Temperatura: - 25°C + 60°C

Diametro int. 6 mm - ext. 10 mm

Ref. 60210

Diametro int. 8 mm - ext. 12 mm

Ref. 60211

Diametro int. 10 mm - ext. 14,5 mm

Ref. 60212

- Confezione: 1 pz.



POLIURETANO DRITTO

Rotolo da 25 m raccordato con 2 attacchi femmina girevoli 1/4"

- Sottostrato e copertura: poliuretano 100%
- Rinforzo: filato in poliestere tipo 550/1100 Trevira Hoechst
- Pressione esercizio: 20 bar
- Pressione scoppio: 60 bar
- Temperatura: - 25°C + 60°C

Diametro int. 6 mm - ext. 10 mm

Ref. 60220

Diametro int. 8 mm - ext. 12 mm

Ref. 60221

Diametro int. 10 mm - ext. 14,5 mm

Ref. 60222

- Confezione: 1 pz.



TUBO RAGNO

Rotolo da 50 m

- Sottostrato e copertura: poliuretano antiabrasivo e gomma termoplastica
- Rinforzo: filato in poliestere
- Pressione esercizio: 20 bar
- Pressione scoppio: 60 bar
- Temperatura: - 20°C + 60°C

Diametro int. 10 mm - ext. 15 mm

Ref. 60250

Diametro int. 8 mm - ext. 12 mm

Ref. 60254

- Confezione: 1 pz.



TUBO RAGNO

Rotolo da 10 m raccordato

- Sottostrato e copertura: poliuretano antiabrasivo e gomma termoplastica
- Rinforzo: filato in poliestere
- Pressione esercizio: 20 bar
- Pressione scoppio: 60 bar
- Temperatura: - 20°C + 60°C

Diametro int. 10 mm - ext. 15 mm

Ref. 60252

- Confezione: 1 pz.



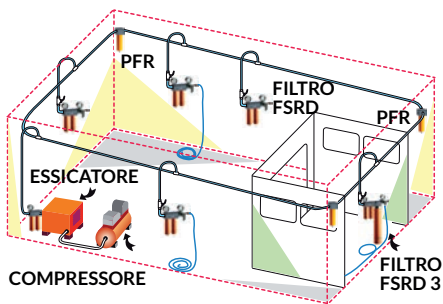
Serie FILTRI

I gruppi filtranti della serie Walcom®, rappresentano la massima espressione qualitativa in termini di trattamento aria compressa in carrozzeria.

Linea, calate, cabine di verniciatura: non si può prescindere da un'aria perfettamente pulita e filtrata, e per tale esigenza Walcom® ha realizzato una gamma completa di gruppi filtranti singoli e combinati, capace di eliminare completamente ogni residuo di acqua, olio, polvere, umidità dall'aria di linea, generando inoltre aria respirabile grazie al filtro a carboni attivi.

La nuova serie /11, unisce un restyling estetico ad una maggior efficienza che, grazie alle nuove lavorazioni dei passaggi d'aria, garantisce ai gruppi una portata d'aria di 1200 l/min, consentendo così alla carrozzeria di lavorare efficacemente anche con 2 aerografi.

ESEMPIO DI TUBAZIONE DELL'ARIA IN CARROZZERIA



Inclinazione delle tubazioni 0.5-1 % max



- 1 **PASSAGGI D'ARIA**
Passaggi d'aria da 3/4" con capacità di 1200 l/min. Possibilità di lavoro con 2 aerografi.
- 2 **BARRA**
Barra e tubi in alluminio estruso ed anodizzato, lavorati a CNC.
- 3 **REGOLAZIONE PRESSIONE**
Regolatore di pressione ad alta precisione con manometro.
- 4 **INDICATORI DI SATURAZIONE**
Indicatori di saturazione gel di silice (versioni FSRD 4 - FSRD 3 - ESR).
- 5 **SCARICO**
Automatico per acque, manuale per l'olio.



FSRD 4

Sistema di filtraggio aria modulare, ideale per l'utilizzo nelle cabine di verniciatura.

Ref. 60138/11



- Corpo centrale: alluminio anodizzato
- Composizione:
 - 1) Elemento prefiltrante in fibra sintetica per eliminazione della condensa. Scarico automatico.
 - 2) Filtro disoleatore per l'eliminazione degli inquinanti residui. Rubinetto di spurgo manuale.
 - 3) Gruppo di essiccazione alla silice che riduce l'umidità residua dell'aria compressa. N° 3 spie di saturazione.
 - 4) Filtro carboni attivi per l'eliminazione di ogni impurità ed ottenimento di aria respirabile. Residuo max di olio <math><0,0003\text{ mg/m}^3</math>.
- Regolatore di pressione: regolazione a membrana e decompressione automatica
- Entrata aria: F 3/4"; Uscita aria: n° 2 da M 1/4"
- Capacità filtrante: aria 5 μ - olio 0,01 μ
- Pressione esercizio: 12 bar
- Consumo aria: 1200 l/min a 6 bar
- Peso: 11 Kg



FSRD 3

Sistema di filtraggio aria modulare, ideale per l'utilizzo nelle cabine di verniciatura.

Ref. 60123/11



- Corpo centrale: alluminio anodizzato
- Composizione:
 - 1) Elemento prefiltrante in fibra sintetica per eliminazione della condensa. Scarico automatico.
 - 2) Filtro disoleatore per l'eliminazione degli inquinanti residui. Rubinetto di spurgo manuale.
 - 3) Gruppo di essiccazione alla silice che riduce l'umidità residua dell'aria compressa. N° 3 spie di saturazione.
 - 4) Filtro per l'eliminazione di polveri generate dalla silice, capacità filtrante 5 μ .
- Regolatore di pressione: regolazione a membrana e decompressione automatica
- Entrata aria: F 3/4"; Uscita aria: n° 2 da M 1/4"
- Capacità filtrante: aria 5 μ - olio 0,01 μ
- Pressione esercizio: 12 bar
- Consumo aria: 1200 l/min a 6 bar
- Peso: 11 Kg



FSRD 2

Sistema di filtraggio aria modulare, ideale per l'utilizzo nelle cabine di verniciatura.

Ref. 60145/11



- Corpo centrale: alluminio anodizzato
- Composizione:
 - 1) Elemento prefiltrante in fibra sintetica per eliminazione della condensa. Scarico automatico.
 - 2) Filtro disoleatore per l'eliminazione degli inquinanti residui. Rubinetto di spurgo manuale.
 - 3) Filtro carboni attivi per l'eliminazione di ogni impurità ed ottenimento di aria respirabile. Residuo max di olio <math><0,0003\text{ mg/m}^3</math>.
- Regolatore di pressione: regolazione a membrana e decompressione automatica
- Entrata aria: F 3/4"; Uscita aria: n° 2 da M 1/4"
- Capacità filtrante: aria 5 μ - olio 0,01 μ
- Pressione esercizio: 12 bar
- Consumo aria: 1200 l/min a 6 bar
- Peso: 7 Kg



FSRD

Sistema di trattamento dell'aria ottimale per l'uso in carrozzeria e industria.

Ref. 60121/11



- Corpo centrale: alluminio anodizzato
- Composizione:
 - 1) Elemento prefiltrante in fibra sintetica per eliminazione della condensa. Scarico automatico.
 - 2) Filtro disoleatore per l'eliminazione degli inquinanti residui. Rubinetto di spurgo manuale.
- Regolatore di pressione: regolazione a membrana e decompressione automatica
- Entrata aria: F 3/4"; Uscita aria: n° 2 da M 1/4"
- Capacità filtrante: aria 5 µ - olio 0,01 µ
- Pressione esercizio: 12 bar
- Consumo aria: 1200 l/min a 6 bar
- Peso: 4,7 Kg



FCA

Filtro a carboni attivi per l'eliminazione di ogni impurità ed ottenimento di aria respirabile, residuo max di olio < 0,0003 mg/m³. **Ref. 60139/11**



- Corpo centrale: alluminio anodizzato
- Entrata aria: F 3/4" uscita aria F 1/2"
- Pressione esercizio: 12 bar
- Consumo aria: 1200 l/min a 6 bar
- Peso: 2 Kg



PFR

Modulo di filtraggio per l'eliminazione della condensa.

Ref. 60127/11



- Composizione: elemento prefiltrante in fibra sintetica per eliminazione della condensa. Scarico automatico.
- Corpo centrale: alluminio anodizzato
- Regolatore di pressione: regolazione a membrana e decompressione automatica
- Entrata aria: F 3/4"; Uscita aria: n° 2 da M 1/4"
- Capacità filtrante: aria 5 µ
- Pressione esercizio: 12 bar
- Consumo aria: 1200 l/min a 6 bar
- Peso: 3,45 Kg



MODELLO

REFERENZA

UTILIZZO CONSIGLIATO

ESR

Modulo di essiccazione alla silice per l'eliminazione dell'umidità residua dell'aria compressa, da utilizzare abbinato ad un gruppo di prefiltraggio dell'aria in cabina di verniciatura.

Dotato di spia che segnala la saturazione della silice con possibilità di sostituirla o rigenerarla (4 ore a 120° C.)

Ref. 60129/11



- Filtro per l'eliminazione di polveri generate dalla silice 5 µ.
- Corpo centrale: alluminio anodizzato
- Regolatore di pressione: regolazione a membrana e decompressione automatica
- Entrata aria: F 3/4"; Uscita aria: n° 2 da M 1/4"
- Capacità filtrante: aria 5 µ
- Pressione esercizio: 12 bar
- Consumo aria: 1200 l/min a 6 bar
- Peso: 11,5 Kg



THK

Il kit in valigetta per la manutenzione programmata annuale di FSRD4

Ref. 60134

Il kit in valigetta per la manutenzione programmata annuale di FSRD3

Ref. 60168



Composizione:

- n° 1 filtro in fibra sintetica per l'acqua: da sostituire 1 volta all'anno;
- n° 1 filtro coalescente per l'olio: da sostituire 1 volta all'anno;
- n° 2 filtri a carboni attivi: da sostituire ogni 6 mesi (solo Ref. 60134);
- n° 1 confezione da 1,3 kg di gel di silice.
- Peso: 2,28 Kg FSRD4 - Peso: 2,18 Kg FSRD3



RICAMBI PER GRUPPI FILTRANTI



① Filtro acqua

In fibra sintetica per eliminazione condensa. Capacità filtrante 5 micron.

Ref. 3064087

- Confezione: 1 pz.
- Peso: 59 g

② Filtro olio

Cartuccia per eliminazione di impurità oleose. Capacità filtrante 0,01 micron.

Ref. 3063162

- Confezione: 1 pz.
- Peso: 79 g

③ Gel silice

Gel Silice per riduzione umidità residua (rigenerabile in 4 ore a 120° per max 1 anno).

Ref. 3063096

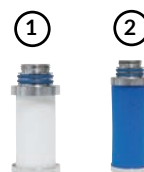
- Confezione: 1 pz.
- Peso: 1,3 Kg

④ Carboni attivi

Filtro per eliminazione di ogni impurità. Residuo max: <0,00003mg/m3.

Ref. 3064003A

- Confezione: 1 pz.
- Peso: 8 g



③



④

THERMODRY TECHNOLOGY

La gamma di Termocondizionatori Polifunzionali TD³ PRO e TD¹ PRO, rappresentano un unico ed innovativo sistema di trattamento dell'aria compressa all'interno della cabina di verniciatura, consentendo di lavorare con aria termoregolata e, nel caso di TD³ PRO, in totale assenza di impurità solide e gassose.

La linea Thermodry Technology, corredata del nuovo e più potente tubo THT, e della ricca gamma accessori, rappresenta oggi la massima espressione in termini di efficienza ed affidabilità in fase di verniciatura e si basa su 3 funzioni principali:

- 1 - riscaldamento e termoregolazione dell'aria: l'elemento riscaldante del TD³ PRO / TD¹ PRO, abbinato al tubo riscaldato THT e alla termocoppia J interna, riscaldano e termoregolano l'aria in modo da permettere all'operatore di verniciare a temperatura costante, indipendentemente dalle condizioni climatico/ambientali. Non dimentichiamo infatti che l'aria che si utilizza in verniciatura, può arrivare (per effetto dell'espansione adiabatica), anche sotto i 5°C. TD PRO può raggiungere una temperatura tra i 20 e i 50°C in fase di verniciatura, fondamentali per l'applicazione delle vernici all'acqua e per i trasparenti HS e UHS, e oltre 70°C per l'appassimento. Temperature che, una volta raggiunte in pochi secondi, vengono mantenute costanti durante tutta la fase di lavoro.
- 2 - filtrazione dell'aria (solo TD³ PRO): la completa serie di gruppi filtranti dell'attrezzatura, acqua-olio-silice-carboni attivi, consentono di ottenere aria compressa perfettamente pulita e respirabile.
- 3 - rigenerazione automatica della massa deumidificante (solo TD³ PRO): il gel di Silice, una volta saturo d'umidità, va rigenerato. Il sistema SRS di TD³ PRO, grazie all'inversione del flusso d'aria calda generato dall'elemento riscaldante, rigenera in sole 4 ore l'intera massa deumidificante.



THERMODRY TECHNOLOGY: I BENEFICI

L'utilizzo del sistema nella sua integrità ed efficienza, consente di ottenere i seguenti benefici:

- 1 risparmio fino al 20% di prodotto verniciante;
- 2 riduzione del tempo di appassimento fino ad un 40% rispetto ai sistemi tradizionali;
- 3 possibilità di abbassare di almeno 5°C la temperatura della cabina di verniciatura, rispetto a quella consigliata dai produttori di vernice;
- 4 migliore distensione del prodotto verniciante;
- 5 maggiore velocità di applicazione;
- 6 eliminazione dei cali di brillantezza;
- 7 riduzione del rischio di macchiatura;
- 8 riduzione dell'effetto "buccia d'arancia";
- 9 eliminazione totale delle impurità solide e gassose;
- 10 abbassamento del punto di rugiada;
- 11 rigenerazione automatica e temporizzata della silice (TD³ PRO);
- 12 temperatura costante dell'aria compressa e del tubo a totale garanzia dell'efficienza del sistema.

TD³ PRO - TD¹ PRO

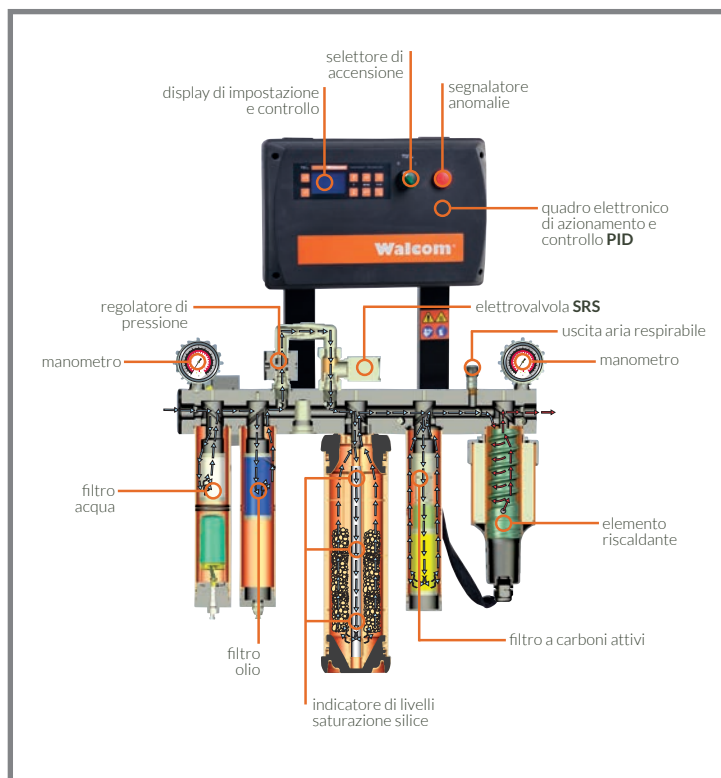
La nuova linea "PRO" dei Termocondizionatori Polifunzionali TD³ e TD¹, risponde ai suggerimenti raccolti da parte degli utilizzatori, i quali hanno dato un sensibile apporto allo sviluppo di questa nuova serie di TD.

L'esperienza è infatti alla base di ogni prodotto e del suo successo, e quale miglior consiglio può contribuire al perfezionamento di un'attrezzatura, se non quello da parte di chi la utilizza tutto il giorno?

Walmec, da sempre sensibile a tali input del mercato, ha tradotto tutto ciò in una nuova ed efficiente serie "PRO" dei TD, con le seguenti migliorie:

- il nuovo software Tech Pro, capace di controllare efficacemente il funzionamento dell'attrezzatura, offre la possibilità all'operatore di lavorare in massima sicurezza ed efficienza;
- la portata d'aria raddoppiata (oltre 1.200 l/min) consente di lavorare in piena efficienza anche con due aerografi;
- la potenza riscaldante raddoppiata del nuovo tubo THT, pari a 1.200 W, regala una maggior reattività nel raggiungimento e mantenimento delle temperature settate, con conseguente riduzione pressochè totale dei tempi d'attesa da parte dell'operatore;
- il nuovo sistema di scarico condensa automatico, per una maggior sicurezza di pulizia e mantenimento dell'attrezzatura.

Caratteristiche nuove ed importanti, che impreziosiscono ulteriormente questa eccezionale attrezzatura che ha saputo imporsi negli anni come la più efficace e completa nel mercato.



- 1 **SOFTWARE NUOVO**
La versione Tech Pro gestisce efficacemente il funzionamento del TD, regolando eventuali anomalie di sistema.
- 2 **PORTATA D'ARIA RADDOPPIATA**
La portata aria di 1200 l/min consente di lavorare con 2 aerografi in piena efficienza.
- 3 **SISTEMA DI SCARICO**
Automatico per l'acqua con astina di sicurezza per eventuali blocchi di scarico, manuale per l'olio.
- 4 **THT PRO**
Nuovo tubo ad alta prestazione ed efficienza con potenza di 1200 W.

MODELLO

REFERENZA

UTILIZZO CONSIGLIATO

TD³ PRO

Sistema integrato per il trattamento e la termoregolazione dell'aria in cabina di verniciatura.

Ref. 60151**



- Corpo centrale: alluminio anodizzato
- Composizione:
 - 1) Elemento prefiltrante in fibra sintetica per l'eliminazione della condensa. Scarico automatico con astina di sicurezza per eventuale scarico manuale. Durata filtro 1 anno.
 - 2) Filtro disoleatore per l'eliminazione degli inquinanti residui. Rubinetto di spurgo manuale. Durata filtro 1 anno.
 - 3) Gruppo di essiccazione con gel di silice che riduce l'umidità residua dell'aria compressa. Possibilità di rigenerazione del gel di silice con valvola SRS di inversione flusso aria calda del TD³ PRO. Durata gel di silice max 1 anno.
 - 4) Filtro carboni attivi per l'eliminazione di ogni impurità residua ed ottenimento di aria respirabile. Residuo massimo max di olio < 0,0003 mg/m³. Durata cartuccia 6 mesi.
 - 5) Elemento riscaldante con potenza di 1.200 W controllato da centralina elettronica con sistema di retroazione PID e regolazione della potenza riscaldante SCR.
- Regolatore di pressione: regolazione a membrana e decompressione automatica
- Entrata aria: F 3/4" uscita aria F 1/2"
- Capacità filtrante: aria 5 micron - olio 0,01 micron
- Pressione esercizio: 12 bar
- Consumo aria: 1200 l/min. a 6 bar
- Peso: 21 Kg



** Ref. /T= con 1 telecomando

THC

Struttura carellata in acciaio verniciato. Consente un agevole trasporto ed utilizzo di TD³ PRO.

Ref. 3063303



TD¹ PRO

Sistema integrato per la termoregolazione dell'aria in cabina di verniciatura.

Ref. 60152**



- Corpo centrale: alluminio anodizzato
- Composizione:
 - 1) Elemento riscaldante con potenza di 1.200 W controllato da centralina elettronica con sistema di retroazione PID e regolazione della potenza riscaldante SCR.
- Regolatore di pressione: regolazione a membrana e decompressione automatica
- Entrata aria: F 3/4" uscita aria F 1/2"
- Capacità filtrante: aria 5 micron - olio 0,01 micron
- Pressione esercizio: 12 bar
- Consumo aria: 1200 l/min. a 6 bar
- Peso: 6,7 Kg



** Ref. /T= con 1 telecomando

THC

Struttura carellata in acciaio verniciato. Consente un agevole trasporto ed utilizzo di TD¹ PRO.

Ref. 3063303



THT (12 M)

Ref. 60161

THT (17 M)

Ref. 60163

THT (22 M)

Ref. 60162



Tubo aria riscaldato in gomma vulcanizzata, antistatico.

- Potenza: 1.200 W
- Termoregolazione: termocoppia J interna
- Dimensioni: 10x15 mm - Lunghezza: 12/17/22 m
- Peso: 2,4/4/5 Kg



MODELLO

REFERENZA

UTILIZZO CONSIGLIATO

THK

Il kit in valigetta per la manutenzione programmata annuale del TD³ PRO.

Ref. 60134



Composizione:

- n° 1 filtro in fibra sintetica per l'acqua: da sostituire 1 volta all'anno;
- n° 1 filtro coalescente per l'olio: da sostituire 1 volta all'anno;
- n° 2 filtri a carboni attivi: da sostituire ogni 6 mesi;
- n° 1 confezione da 1,3 kg di gel di silice.
- Peso: 2,28 Kg



THRC

Telecomando per termocondizionatore TD³ PRO e TD¹ PRO.

Ref. 3064076



3 temperature preimpostate:

- T1 = 42° per base opaca
- T2 = 50° per trasparente
- DRY = 70° per appassimento base
- Temperature modificabili dall'operatore.
- Peso: 489 g



Fan Jet Thermo

Pistola per l'appassimento a 70°C della base, dotata di impugnatura termoisolante e regolatore d'aria.

Ref. 60170



Distanza di soffiatura:

- 30-40 cm nei primi secondi;
- 10-20 cm nella fase successiva.
- Corpo: ergonomico in plastica termoisolante trasparente
- Ugello: a raggera in nylon e gomma
- Consumo aria: 900 l/min a 6 bar
- Peso: 280 g



Fan Jet Stand

Supporto per n° 2 ugelli Fan Jet per l'appassimento a 70° della base. **Ref. 60167**



Distanza di soffiatura:

- 30-40 cm nei primi secondi;
- 10-20 cm nella fase successiva.
- Struttura: alluminio
- Altezza: regolabile da 50 a 170 cm
- Inclinazione: orientabile da 0° a 360°
- Ugello: a raggera in nylon e gomma
- Consumo aria: 980 l/min a 6 bar
- Peso: 4,5 Kg

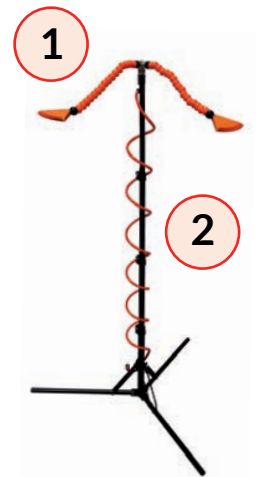
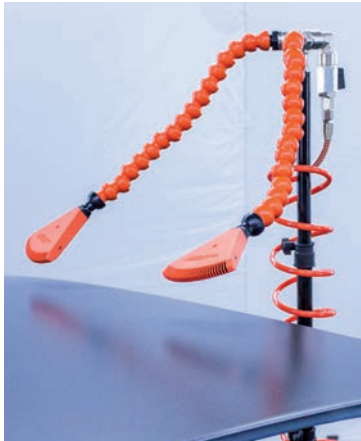


FAN JET LINE

Linea specifica di prodotti per l'appassimento della base opaca. Leggeri, performanti ed ecologici, rappresentano un sistema innovativo e performante che possiamo riassumere in:

- **più efficaci**; riduzione del 40% del tempo di appassimento rispetto ai tradizionali sistemi Venturi, grazie alla particolare forma ad arco dell'ugello e del flusso omogeneo dell'aria generata, che consente di stare più vicini al supporto verniciato;
- **più efficienti**; riduzione del 50% del consumo d'aria;
- **più pratici**; riduzione del 30% del peso e 15% del rumore.

La linea Fan Jet è disponibile nella versione manuale, manuale con pratico sistema di aggancio magnetico, o in comodo e versatile stand regolabile in altezza ed inclinazione.



- 1 FAN JET**
Fan Jet con ugello a raggiera in nylon e gomma termoplastica
- 2 STRUTTURA**
Struttura stand regolabile in altezza e angolazione, con pratici braccetti orientabili.

MODELLO

REFERENZA

UTILIZZO CONSIGLIATO

Fan Jet

Pistola per l'appassimento a 70° della base a flusso continuo, dotata di regolatore aria.

Ref. 60150/BP



Distanza di soffiatura:

- 30-40 cm nella prima fase; 10-20 cm nell'appassimento finale.

- Corpo: metallico
- Ugello: a raggiera in nylon e gomma
- Consumo aria: 900 l/min a 6 bar
- Peso: 140 g



Fan Jet Magnetic

Pistola per l'appassimento a 70° della base a flusso continuo, dotata di regolatore aria. Versione con magnete 18x18 mm per un pratico e facile aggancio alle pareti della cabina.

Ref. 60150/MAG



Distanza di soffiatura:

- 30-40 cm nella prima fase; 10-20 cm nell'appassimento finale.

- Corpo: metallico
- Ugello: a raggiera in nylon e gomma
- Consumo aria: 900 l/min a 6 bar
- Peso: 150 g



Fan Jet Stand

Supporto per n° 2 ugelli Fan Jet per l'appassimento a 70° della base.

Ref. 60167



Distanza di soffiatura:

- 30-40 cm nei primi secondi;

- 10-20 cm nella fase successiva.

- Struttura: alluminio
- Altezza: regolabile da 50 a 170 cm
- Inclinazione: orientabile da 0° a 360°
- Ugello: a raggiera in nylon e gomma
- Consumo aria: 980 l/min a 6 bar
- Peso: 4,5 Kg



ECODRY LINE

La linea Ecodry comprende la gamma di pistole e sistemi per l'appassimento rapido delle vernici a base acqua.

Ecodry, sfruttando il sistema Venturi, permette di aumentare di circa 15 volte il volume d'aria immessa, portando così una sensibile riduzione dei tempi d'appassimento. L'enorme volume d'aria generato infatti, associato al calore prelevato dalla cabina di verniciatura (20% aria di linea, 80% aria prelevata), consente una rapida evaporazione dei residui d'acqua.

La gamma, comprende oggi anche una versione LIGHT in materiale termoplastico isolante antistatico, per lavorare in totale leggerezza ed atermicità.

IMPORTANTE: lavorare con aria perfettamente filtrata per evitare che il trascinarsi di impurità possa compromettere la qualità della finitura ottenuta.



- 1 GHIERA**
Ghiera per la regolazione del flusso d'aria
- 2 CORPO**
Corpo completamente in nylon per massima leggerezza e praticità.
- 3 REGOLAZIONE**
Regolatore di portata aria per una maggior precisione nell'utilizzo.

MODELLO

REFERENZA

UTILIZZO CONSIGLIATO

Ecodry

Pistola in alluminio per l'appassimento delle basi acqua, con regolazione di portata e flusso regolabile.

Ref. 60125



- Corpo centrale: alluminio anodizzato
- Impugnatura: nylon
- Distanza di soffiaggio: 40-50 cm dalla superficie tenendo la pistola continuamente in movimento
- Pressione esercizio: 0,5-2 bar
- Consumo aria: 200 - 300 l/min.
- Confezione: 1 pz.
- Peso: 550 g



Ecodry light

Pistola in nylon superleggera per l'appassimento delle basi acqua, con regolazione di portata e flusso regolabile.

Ref. 60143



- Corpo: nylon
- Distanza di soffiaggio: 40-50 cm dalla superficie tenendo la pistola continuamente in movimento
- Pressione esercizio: 0,5-2 bar
- Consumo aria: 200 - 300 l/min.
- Confezione: 1 pz.
- Peso: 390 g



Ecodry stand

Supporto in alluminio fornito di 2 Ecodry light - innesto tedesco **Ref. 60165**

Supporto in alluminio fornito di 2 Ecodry light - innesto giapponese **Ref. 60165/JP**



Permette di asciugare indistintamente ogni tipo di superficie ad una distanza di 1 metro.

- Caratteristiche: struttura acciaio zincato, assi di sostegno alluminio anodizzato
- Rubinetti: X 300 U- X400
- Tubo: poliuretano spiralato
- Confezione: 1 pz.
- Dimensioni cm: L 160 x P 80 x H 250 cm
- Peso: 9,1 Kg



LAVAPISTOLE

Le lavapistole serie EASY vengono utilizzate per il lavaggio manuale degli aerografi e rappresentano la soluzione più valida ed economica per chi vuole attrezzare uno spazio dedicato alla pulizia degli aerografi. Pratiche, essenziali e complete, le lavapistole EASY sono disponibili nelle versioni /S per vernici a solvente, e /W per vernici a base acqua.

Le lavapistole serie EASY, consentono all'operatore di operare la pulizia e la manutenzione dell'aerografo in tutta praticità, sicurezza ed ordine, contribuendo così ad una maggior durata dell'aerografo stesso.

Il potente flusso atomizzato del diluente, piuttosto che dell'acqua nella versione /W, abbinato alla manualità dell'operatore, offrono la massima garanzia in termini di qualità nella pulizia degli aerografi.

Utilizzare sempre guanti protettivi per la pulizia



- 1 CAPPA D'ASPIRAZIONE**
Garantisce assenza di fumi di solventi ed altro, a totale vantaggio della salute dell'operatore.
- 2 CANALETTE DI FLUSSO**
Ecologiche ed efficienti, funzionano con sistema Venturi ed a gravità.
- 3 PIANO DI LAVORO**
Ampio e sicuro, consente all'operatore di lavorare in totale efficienza e rapidità.
- 4 PISTOLA DI SOFFIAGGIO**
A supporto dell'operatore nelle fasi di pulizia dell'aerografo.



Easy/S

Lavapistole manuale per vernici a solvente.

Ref. 90061



Consente una più corretta pulizia degli aerografi mediante tre fasi:

- 1) flusso atomizzato solvente pulito
- 2) flusso solvente pulito
- 3) flusso solvente riciclato

- Struttura: lamiera zincata
- Dimensioni vasca lavaggio cm: L 62 x P 36 x H 50 cm
- Dimensioni totale cm: L 62 x P 36 x H 140 cm
- Pressione esercizio: 4,0-6,0 bar
- Consumo aria: 65 l/min.
- Confezione: 1 pz.
- Peso: 38 Kg



Easy/W

Lavapistole manuale idonea per le vernici ad acqua.

Ref. 90062



Consente una più corretta pulizia degli aerografi mediante tre fasi:

- 1) flusso atomizzato acqua pulita
- 2) flusso acqua pulita
- 3) flusso acqua riciclata

- Struttura: acciaio inox
- Vasca di lavaggio: acciaio inox
- Dimensioni vasca lavaggio cm: L 55 x P 33 x H 20 cm
- Dimensioni totale cm: L 68 x P 41 x H 140 cm
- Pistola di soffiaggio PA/6 a supporto pulizia
- Pressione esercizio: 4,0-6,0 bar
- Consumo aria: 65 l/min.
- Confezione: 1 pz.
- Peso: 43 Kg



PISTOLE DI SERVIZIO

Gamma completa di pistole di servizio di elevata affidabilità, per utilizzi specifici nell'ambito della carrozzeria. Dalle semplici pistole di soffiaggio a quelle per protettivi insonorizzanti, sono tutte accomunate dal corpo in MOPLÉN e dalla componentistica in ottone e acciaio inox. L'ugello regolabile della IA/L - FG consente di ottenere spruzzature di vario spessore a seconda della superficie da trattare.



- 1 UGELLO**
Ugello a miscelazione esterna per una uniforme distribuzione del prodotto polverizzato sulla superficie da trattare.
- 2 SERBATOIO**
Serbatoio in alluminio anodizzato per latte o cartucce da 1 litro aventi qualsiasi filettatura.
- 3 REGOLATORE**
Regolatore di portata aria in entrata per modificare la finitura durante il lavoro.
- 4 VALVOLA DI SICUREZZA**
Valvola di sicurezza per consentire la fuoriuscita automatica di eventuali sovrappressioni.

MODELLO

REFERENZA

UTILIZZO CONSIGLIATO

IM BODY

Pistola per applicazioni di protettivi insonorizzanti per sottoscocca, monocomponenti e cere protettive, dotata di regolatore flusso prodotto e regolatore di portata aria in entrata.

Ref. 50242/W

- Ugello: 1 ugello corto con ventaglio
3 ugelli polverizzatori con prolunghe da 90 cm
- Serbatoio: alluminio anodizzato con filetto interno portacartucce e pescante in alluminio.
- Pressione esercizio: 5,0 - 8,0 bar
- Confezione: 1 pz.
- Peso: 2,1 Kg



PISTOLE DI SERVIZIO

MODELLO

REFERENZA

UTILIZZO CONSIGLIATO

AS/FG

Pistola di soffiaggio professionale dotata di valvola progressiva.

Ref. 40004/W



- Corpo: moplen
- Ugello: ottone nichelato
- Pressione esercizio: 6,0 bar max
- Confezione: 1 pz.
- Peso: 200 g



PC/NS-FG

Pistola per l'applicazione di mastici, stucchi e siliconi in cartuccia.

Ref. 30038



- Corpo: moplen
- Serbatoio: alluminio
- Pressione esercizio: 2 - 2,5 bar
- Confezione: 1 pz.
- Cartucce: L 22,5 cm - diam. min Ø 40 - diam. max Ø 50
- Peso: 575 g



IA/L - FG

Pistola per l'applicazione di protettivi insonorizzanti monocomponenti anche a base poliuretana e cere protettive in latte da 1 litro.

Ref. 30022**



- Corpo: moplen
- Ugello: a spruzzatura regolabile
- L. tubo pescante: L 23 cm
- Pressione esercizio: 2 - 2,5 bar
- Confezione: 1 pz.
- Peso: 260 g
- Attacco:
 - a vite filettatura europea (Ref. 30022)
 - a vite filettatura USA (** Ref. 30022USA)
 - a vite filettatura Sudamericana (** Ref. 30022AM)



IA/LU - FG

Pistola per l'applicazione di protettivi insonorizzanti monocomponenti anche a base poliuretana e cere protettive in latte preconfezionate.

Ref. 30023**



- Corpo: moplen
- Dotazione: 2 tubi pescanti, 1 tubo prolunga con ugello speciale per parti scatolate
- Ugello: a spruzzatura regolabile
- Pressione esercizio: 2 - 2,5 bar
- Confezione: 1 pz.
- Peso: 300 g
- Attacco:
 - a vite filettatura europea (Ref. 30023)
 - a vite filettatura USA (** Ref. 30023USA)
 - a vite filettatura Sudamericana (** Ref. 30023AM)
 - L. tubo pescante: L 23 cm
 - L. tubo prolunga: L 60 cm



TS

Pistola per applicazioni di protettivi insonorizzanti monocomponenti anche a base poliuretana e cere protettive in latte da 1 litro.

- Corpo: metallo lucidato e nichelato con sovrastampaggio in gomma soft-touch
- Dotazione: tubo prolunga da 60 cm con ugello speciale in parti scatolate
- Pressione esercizio: 2 - 2,5 bar
- Confezione: 1 pz.
- Peso: 540 g
- Attacco: a vite filettatura europea (Ref. 50244/W)
- a vite filettatura USA (Ref. 50245/W)
- a vite filettatura Sudamericana (Ref. 50244AM/W)



Condizioni di vendita

Validità

Le condizioni generali di vendita di seguito predisposte disciplinano in maniera uniforme i contratti di vendita, fornitura e prestazione di servizi, e fanno parte integrante dei nostri contratti anche quando gli ordini vengono assunti telefonicamente, verbalmente, a mezzo fax, e-mail o a mezzo internet.

Le clausole, le condizioni e gli altri elementi negoziali accessori, qualora modificchino o deroghino le presenti condizioni generali, dovranno essere predisposte e accettate in forma scritta a pena di nullità ed inefficacia.

Il presente catalogo annulla e sostituisce i precedenti e può essere variato in qualsiasi momento senza preavviso e senza che ciò implichi il diritto da parte della Clientela ad un risarcimento.

Offerte e perfezionamento del contratto

Le descrizioni tecniche e le immagini hanno valore indicativo delle caratteristiche del prodotto, ma non costituiscono di per sé qualità promesse o essenziali dei prodotti forniti e, pertanto, possono essere modificate in qualsiasi momento fino al perfezionamento del contratto.

Le richieste di preventivo (offerte) non rappresentano in nessun caso "ordine esecutivo di vendita".

A seguito di tali richieste Walmecc S.p.A. si attiverà esclusivamente al fine di fornire le informazioni oggetto delle richieste medesime.

Le offerte di Walmecc S.p.A. non sono vincolanti per l'offerente. L'ordine del cliente è vincolante e irrevocabile ai sensi dell'art. 1329 CC e per 8 (otto) giorni dal suo ricevimento. Walmecc S.p.A. ha facoltà di accettare l'ordine entro il suddetto termine sia mediante conferma scritta sia dando inizio all'esecuzione del contratto, mediante la spedizione della merce ordinata.

Il contratto si intende concluso presso gli uffici commerciali della Walmecc S.p.A., in via Trieste 10, Santa Lucia di Piave (TV).

Tutti gli ordini trasmessi si intendono sempre "salvo approvazione" da parte di Walmecc S.p.A.

Non si accettano ordini di importo inferiore a Euro 200,00 (duecento/OO). Faranno eccezione eventuali ordini di soli ricambi che saranno evasi esclusivamente in contrassegno e resi franco con addebito.

Prezzi e condizioni di pagamento

Salvo diversa pattuizione scritta fra le parti, Walmecc S.p.A. applica ai contratti conclusi i prezzi indicati sul proprio catalogo e sul proprio listino prezzi in vigore al momento del ricevimento dell'ordine. I prezzi non includono l'I.V.A. dovuta per legge.

La merce venduta rimane di proprietà di Walmecc S.p.A. sino ad integrale pagamento e gli acconti pagati saranno trattenuti a rifusione di danni e spese.

Le fatture emesse da Walmecc S.p.A. devono essere saldate entro il termine fissato in forma scritta fra le parti, presso il domicilio del creditore, ai sensi dell'art. 1182 CC, anche se il pagamento avvenga a mezzo tratta o ricevuta bancaria (R.I.B.A.)

Scaduto il termine fissato di pagamento, Walmecc S.p.A. si ritiene autorizzata ad emettere tratta senza alcun preavviso.

Per pagamento ritardato oltre i termini concordati e indicati in fattura saranno addebitati oneri nella misura pari agli interessi legali maggiorati di sette punti e relative spese. In caso di ritardi nei pagamenti Walmecc S.p.A. si riserva il diritto di evadere eventuali ordini in corso con pagamento anticipato o contrassegno.

Le spese di trasporto sono addebitate in fattura salvo diverso accordo fra le parti. L'imballo viene fatturato al costo e non si accetta di ritorno.

Termini di consegna

Walmecc S.p.A., in caso di ordini di notevole entità, ha facoltà di eseguire consegne parziali.

I termini di consegna non sono mai impegnativi; un'eventuale mancata consegna totale o parziale o un semplice ritardo non danno diritto a indennizzi salvo se diversamente pattuito in forma scritta e regolarmente accettata.

Nel caso in cui le parti abbiano concordato per iscritto il versamento di un acconto a carico del cliente, il termine di consegna decorre dal ricevimento della somma pattuita.

Rischio di spedizione

La merce viaggia a rischio e pericolo del cliente, anche se venduta franco destino. Salvo diverso patto contrario stipulato in forma scritta, Walmecc S.p.A. spedisce la merce all'indirizzo indicato dal cliente.

Se la spedizione viene ritardata a causa di circostanze imputabili al cliente, il rischio per il perimento o il deterioramento della merce grava sul cliente a partire dal giorno in cui Walmecc S.p.A. effettua la comunicazione di essere pronta alla consegna della merce.

In tutti i casi di forza maggiore quali scioperi, sospensione dei trasporti ecc., Walmecc S.p.A. sarà esonerata dall'obbligo della spedizione, mentre tali casi non potranno costituire annullamento dell'ordine da parte del cliente.

Walmecc S.p.A. non assume alcuna responsabilità per eventuali ammanchi di materiali o danneggiamenti di colli dovuti a spedizioni effettuate tramite pacchi postali o colli ferroviari. Si consiglia di controllare quantità e stato delle spedizioni prima di prendere in consegna la merce.

Diritto di riservato dominio

Walmecc S.p.A. si riserva il diritto di proprietà sulla merce fornita fino all'avvenuto integrale pagamento della fornitura e di ogni eventuale altra somma dovuta per qualsiasi titolo dal cliente.

I rischi e le responsabilità inerenti all'utilizzo dei beni forniti gravano in capo al cliente dal momento della consegna.

Garanzie per i vizi del prodotto

Il cliente, al momento della consegna, ha l'onere di verificare che la merce fornita corrisponda all'ordine effettuato per quantità e qualità e che sia immune da vizi rilevabili ad un esame sommario condotto con la normale diligenza.

Reclami per danneggiamenti dovuti al trasporto dovranno essere inoltrati nei confronti del trasportatore direttamente all'atto del ricevimento mediante precisa riserva sul bollettino di consegna del corriere, dandone comunicazione a Walmecc S.p.A. entro e non oltre 8 (otto) giorni.

Trascorso tale termine la merce si intende ricevuta e accettata.

Walmecc S.p.A. garantisce la conformità dei prodotti forniti secondo quanto riportato a catalogo. La merce fornita è coperta da garanzia contro difetti di costruzione e di materiale per 12 (dodici) mesi dalla data di consegna. In ogni caso la garanzia non si applica nel caso in cui il cliente non provi di aver effettuato un corretto uso, manutenzione e conservazione dei prodotti.

Walmecc S.p.A. declina ogni responsabilità per danni a persone, animali o cose dovuti a uso improprio dei prodotti.

Riparazioni

Le spedizioni per le riparazioni si accettano solo in porto franco presso la sede di Walmecc S.p.A. di Santa Lucia di Piave (TV), e sono rispediti in porto assegnato. Le riparazioni in garanzia saranno spedite in porto franco.

Foro competente

Per qualsiasi controversia è competente il foro di Treviso quali che siano le condizioni di vendita e di pagamento concordate.

WALMEC SPA
DIREZIONE COMMERCIALE E SEDE LOGISTICA

VIA TRIESTE 10, 31025 - S.LUCIA DI PIAVE - (TV) - ITALY
TEL +39 0438 6611
FAX: +39 0438 661333
E-MAIL: WALMEC@WALMEC.COM
WEB: WWW.WALMEC.COM

SEDE PRODUTTIVA

VIALE DELLA VITTORIA 33, 24054 - CALCIO - (BG) - ITALY

